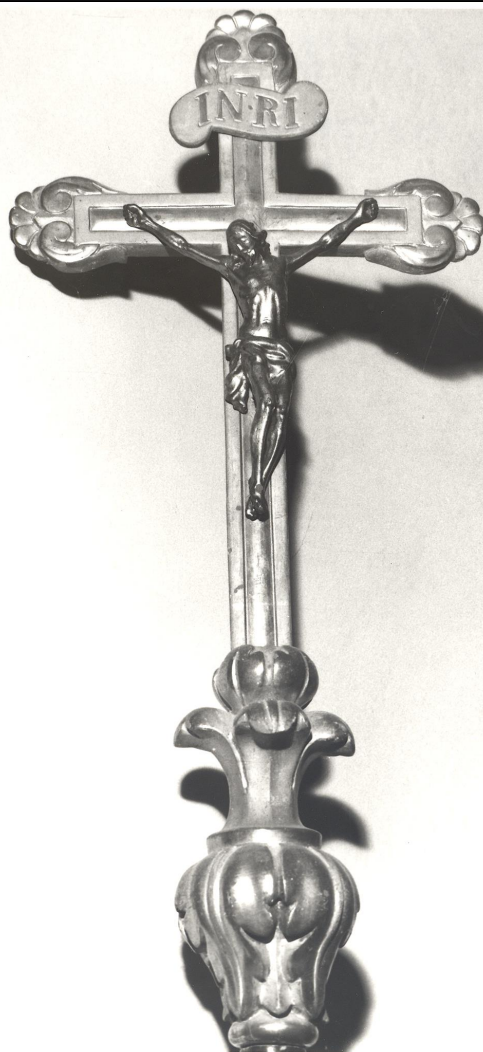


SCHEDA



CD - CODICI

TSK - Tipo Scheda	OA
LIR - Livello ricerca	P
NCT - CODICE UNIVOCO	
NCTR - Codice regione	11
NCTN - Numero catalogo generale	00245118
ESC - Ente schedatore	S70
ECP - Ente competente	S70
EPR - Ente proponente	S70

OG - OGGETTO

OGT - OGGETTO

OGTD - Definizione	croce processionale
--------------------	---------------------

LC - LOCALIZZAZIONE GEOGRAFICO-AMMINISTRATIVA

PVC - LOCALIZZAZIONE GEOGRAFICO-AMMINISTRATIVA ATTUALE

PVCS - Stato	ITALIA
PVCR - Regione	Marche
PVCP - Provincia	FM

PVCC - Comune	Fermo
PVCL - Localita'	FERMO
LDC - COLLOCAZIONE SPECIFICA	
LDCT - Tipologia	chiesa
LDCQ - Qualificazione	collegiata
LDCN - Denominazione	Chiesa di S. Michele Arcangelo
DT - CRONOLOGIA	
DTZ - CRONOLOGIA GENERICA	
DTZG - Secolo	sec. XIX
DTZS - Frazione di secolo	inizio
DTS - CRONOLOGIA SPECIFICA	
DTSI - Da	1800
DTSF - A	1810
DTM - Motivazione cronologia	analisi stilistica
AU - DEFINIZIONE CULTURALE	
ATB - AMBITO CULTURALE	
ATBD - Denominazione	bottega marchigiana
ATBM - Motivazione dell'attribuzione	analisi stilistica
MT - DATI TECNICI	
MTC - Materia e tecnica	legno/ doratura
MTC - Materia e tecnica	legno/ verniciatura
MTC - Materia e tecnica	legno/ intaglio
MIS - MISURE	
MISU - Unita'	cm
MISA - Altezza	62
CO - CONSERVAZIONE	
STC - STATO DI CONSERVAZIONE	
STCC - Stato di conservazione	buono
DA - DATI ANALITICI	
DES - DESCRIZIONE	
DESO - Indicazioni sull'oggetto	Il bastone che sorregge il crocifisso è verniciato in argento e marrone. Il punto di unione tra le due parti è sottolineato da un intaglio di foglie d'acanto. La croce è percorsa per intero da una cornice. Le estremità sono ornate da ricci e petali. Il cartiglio e il Cristo completano l'insieme.
DESI - Codifica Iconclass	NR
DESS - Indicazioni sul soggetto	croce processionale
ISR - ISCRIZIONI	
ISRC - Classe di appartenenza	di titolazione
ISRL - Lingua	latino
ISRS - Tecnica di scrittura	non determinabile

ISRT - Tipo di caratteri	maiuscolo
ISRP - Posizione	sul cartiglio
ISRI - Trascrizione	INRI
NSC - Notizie storico-critiche	La croce astile è composta da due parti diverse. Da una comunicazione orale dell'attuale priore, Don Ettore Colombo, si è appreso che il crocifisso si trovava sull'altare maggiore ed in seguito è stato infisso sul bastone che ne era rimasto privo.
TU - CONDIZIONE GIURIDICA E VINCOLI	
CDG - CONDIZIONE GIURIDICA	
CDGG - Indicazione generica	proprietà Ente religioso cattolico
DO - FONTI E DOCUMENTI DI RIFERIMENTO	
FTA - DOCUMENTAZIONE FOTOGRAFICA	
FTAX - Genere	documentazione allegata
FTAP - Tipo	(fotografia b/n)
FTAE - Ente proprietario	S70
FTAN - Codice identificativo	SBSAE Urbino 107539-H
AD - ACCESSO AI DATI	
ADS - SPECIFICHE DI ACCESSO AI DATI	
ADSP - Profilo di accesso	2
ADSM - Motivazione	scheda di bene non adeguatamente sorvegliabile
CM - COMPILAZIONE	
CMP - COMPILAZIONE	
CMPD - Data	1985
CMPN - Nome	Lucatelli, Lucilla Anna
FUR - Funzionario responsabile	Caldari, Maria Claudia
RVM - TRASCRIZIONE PER INFORMATIZZAZIONE	
RVMD - Data	2014
RVMN - Nome	Bartolucci, Sara
AGG - AGGIORNAMENTO - REVISIONE	
AGGD - Data	2014
AGGN - Nome	Bartolucci, Sara
AGGE - Ente	S70
AGGR - Referente scientifico	Bernardini, Claudia
AGGF - Funzionario responsabile	Bernardini, Claudia
AN - ANNOTAZIONI	