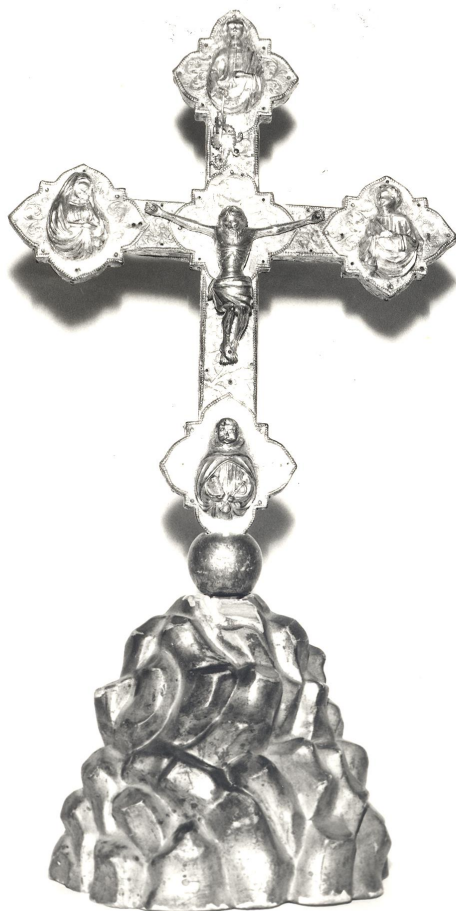


SCHEDA



CD - CODICI

TSK - Tipo Scheda OA

LIR - Livello ricerca P

NCT - CODICE UNIVOCO

NCTR - Codice regione 11

NCTN - Numero catalogo generale 00245119

ESC - Ente schedatore S70

ECP - Ente competente S70

EPR - Ente proponente S70

OG - OGGETTO

OGT - OGGETTO

OGTD - Definizione croce processionale

SGT - SOGGETTO

SGTI - Identificazione Cristo crocifisso con la Madonna, San Giovanni Evangelista; San Michele Arcangelo, San Leonardo

LC - LOCALIZZAZIONE GEOGRAFICO-AMMINISTRATIVA

PVC - LOCALIZZAZIONE GEOGRAFICO-AMMINISTRATIVA ATTUALE

PVCS - Stato ITALIA

PVCR - Regione	Marche
PVCP - Provincia	FM
PVCC - Comune	Fermo
PVCL - Localita'	FERMO
LDC - COLLOCAZIONE SPECIFICA	
LDCT - Tipologia	chiesa
LDCQ - Qualificazione	collegiata
LDCN - Denominazione	Chiesa di S. Michele Arcangelo
LA - ALTRE LOCALIZZAZIONI GEOGRAFICO-AMMINISTRATIVE	
TCL - Tipo di localizzazione	luogo di provenienza
PRV - LOCALIZZAZIONE GEOGRAFICO-AMMINISTRATIVA	
PRVS - Stato	ITALIA
PRVR - Regione	Marche
PRVP - Provincia	FM
PRVC - Comune	Fermo
PRVL - Localita'	FERMO
PRC - COLLOCAZIONE SPECIFICA	
PRCT - Tipologia	chiesa
PRCD - Denominazione	Chiesa di S. Leonardo (?)
DT - CRONOLOGIA	
DTZ - CRONOLOGIA GENERICA	
DTZG - Secolo	sec. XV
DTS - CRONOLOGIA SPECIFICA	
DTSI - Da	1422
DTSF - A	1422
DTM - Motivazione cronologia	data
AU - DEFINIZIONE CULTURALE	
ATB - AMBITO CULTURALE	
ATBD - Denominazione	bottega marchigiana
ATBM - Motivazione dell'attribuzione	analisi stilistica
MT - DATI TECNICI	
MTC - Materia e tecnica	legno
MTC - Materia e tecnica	argento/ laminazione
MTC - Materia e tecnica	argento/ sbalzo
MTC - Materia e tecnica	argento/ doratura
MIS - MISURE	
MISU - Unita'	cm
MISA - Altezza	35
MISL - Larghezza	30
CO - CONSERVAZIONE	
STC - STATO DI CONSERVAZIONE	
STCC - Stato di	

conservazione	discreto
STCS - Indicazioni specifiche	parti mancanti
DA - DATI ANALITICI	
DES - DESCRIZIONE	
DESO - Indicazioni sull'oggetto	Nella parte anteriore della croce campeggia in mezzo il Crocifisso in argento dorato e, alle quattro estremità, entro altrettante formelle, figurine a mezzo busto a sbalzo in argento dorato. In alto San Michele, a sinistra la Madonna, a destra San Giovanni e in basso San Leonardo. Nella parte posteriore cinque teche piccole e uguali, finemente lavorate, una al centro e le altre quattro alle estremità. In esse sono incastonate le reliquie della Santa Croce e dei misteri della passione. In basso un medaglione con incisione attorno a una figura raffigurante San Leonardo. La base in legno dorato sulla quale è collocata attualmente la croce è pari ad un'altezza di 21 cm.
DESI - Codifica Iconclass	NR
DESS - Indicazioni sul soggetto	Soggetti sacri: Nuovo Testamento. Personaggi: Cristo; Madonna; San Giovanni Evangelista; San Michele Arcangelo; San Leonardo.
ISR - ISCRIZIONI	
ISRC - Classe di appartenenza	commemorativa
ISRL - Lingua	latino
ISRS - Tecnica di scrittura	non determinabile
ISRT - Tipo di caratteri	non determinabile
ISRP - Posizione	medaglione posto sul retro
ISRI - Trascrizione	TEPORE DONI ANTONI PRIORS MCCCCXXII
NSC - Notizie storico-critiche	Incerta la provenienza della croce dalla Chiesa di S. Leonardo. L'opera è del 1422 come si legge nell'iscrizione posta dentro un medaglione argenteo nella faccia posteriore, intorno a una figura di San Leonardo. Il lavoro probabilmente eseguito da un argentiere locale, fu commissionato dal Priore Antonio, forse appartenente alla famiglia Gigliucci. Di lui non si hanno altre notizie. Ma avanzando l'ipotesi che la croce potrebbe essere appartenuta alla Chiesa di San Leonardo, Santo la cui figura è ripetuta due volte sul manufatto, e passasse a Sant'Angelo nell'unione delle due chiese, allora questo priore Antonio dovrebbe essere stato parroco della Chiesa attorno al 1422.
TU - CONDIZIONE GIURIDICA E VINCOLI	
CDG - CONDIZIONE GIURIDICA	
CDGG - Indicazione generica	proprietà Ente religioso cattolico
DO - FONTI E DOCUMENTI DI RIFERIMENTO	
FTA - DOCUMENTAZIONE FOTOGRAFICA	
FTAX - Genere	documentazione allegata
FTAP - Tipo	(fotografia b/n)
FTAE - Ente proprietario	S70
FTAN - Codice identificativo	SBSAE Urbino 107540-H
FTA - DOCUMENTAZIONE FOTOGRAFICA	
FTAX - Genere	documentazione allegata

FTAP - Tipo	(fotografia b/n)
FTAE - Ente proprietario	S70
BIL - Citazione completa	L. Serra, Inventario degli oggetti d'arte d'Italia, Prov. di Ancona e Ascoli Piceno, Roma 1936, p. 272; Mons. Giovanni Cicconi, L'insigne Collegiata di S. Michele Arcangelo di Fermo, Fermo 1920, p. 82; ASAF, Inventario di tutte le cose, beni dell'insigne Collegiata di S. Michele Arcangelo di Fermo, 1728
AD - ACCESSO AI DATI	
ADS - SPECIFICHE DI ACCESSO AI DATI	
ADSP - Profilo di accesso	2
ADSM - Motivazione	scheda di bene non adeguatamente sorvegliabile
CM - COMPILAZIONE	
CMP - COMPILAZIONE	
CMPD - Data	1985
CMPN - Nome	Lucatelli, Lucilla Anna
FUR - Funzionario responsabile	Caldari, Maria Claudia
RVM - TRASCRIZIONE PER INFORMATIZZAZIONE	
RVMD - Data	2014
RVMN - Nome	Bartolucci, Sara
AGG - AGGIORNAMENTO - REVISIONE	
AGGD - Data	2014
AGGN - Nome	Bartolucci, Sara
AGGE - Ente	S70
AGGR - Referente scientifico	Bernardini, Claudia
AGGF - Funzionario responsabile	Bernardini, Claudia