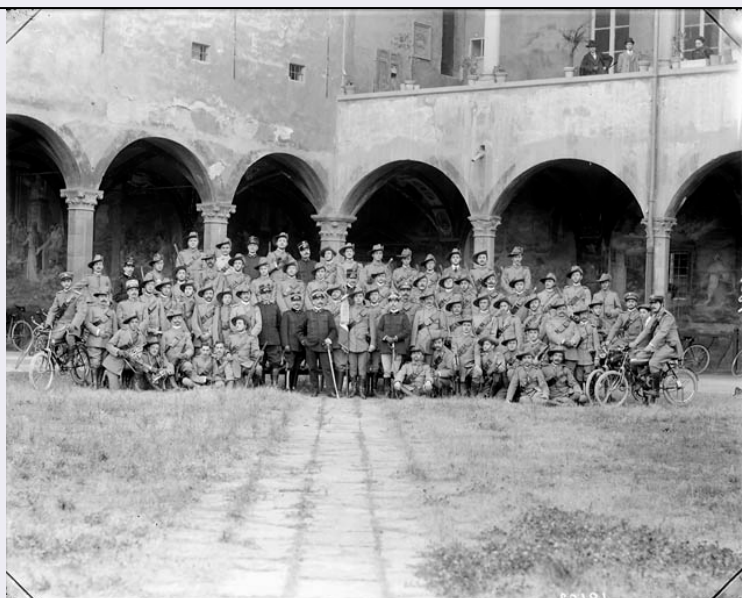


# SCHEDA



## CD - CODICI

TSK - Tipo di scheda	F
LIR - Livello di ricerca	I
NCT - CODICE UNIVOCO	
NCTR - Codice regione	12
NCTN - Numero catalogo generale	00895738
ESC - Ente schedatore	ICCD
ECP - Ente competente	ICCD
EPR - Ente proponente	ICCD

## LC - LOCALIZZAZIONE

### PVC - LOCALIZZAZIONE GEOGRAFICO-AMMINISTRATIVA

PVCR - Regione	Lazio
PVCP - Provincia	RM
PVCC - Comune	Roma

### LDC - COLLOCAZIONE SPECIFICA

LDCN - Denominazione	Ospizio Apostolico di S. Michele a Ripa Grande
LDCU - Denominazione spazio viabilistico	via di S. Michele, 18
LDCM - Denominazione raccolta	Istituto Centrale per il Catalogo e la Documentazione
LDCS - Specifiche	Museo/Archivio di fotografia storica

## UB - UBICAZIONE

### UBF - UBICAZIONE FOTO

UBFP - Fondo	Fondo Nunes Vais
--------------	------------------

### INV - INVENTARIO

INVN - Numero di inventario generale	c18102
INVD - Data di	

inventariazione	1975
<b>OG - OGGETTO</b>	
<b>OGT - OGGETTO</b>	
OGTD - Definizione dell'oggetto	negativo
OGTB - Natura biblioteconomica dell'oggetto	m
<b>QNT - QUANTITA'</b>	
QNTN - Numero oggetti /elementi	1
<b>SG - SOGGETTO</b>	
<b>SGT - SOGGETTO</b>	
SGTI - Identificazione	Volontari - Ritratti fotografici
SGTI - Identificazione	Militari - Ritratti fotografici
SGTI - Identificazione	Gruppi- Ritratti fotografici
SGTI - Identificazione	Della Noce, Giuseppe
SGTI - Identificazione	Diaz, Armando
<b>SGL - TITOLO</b>	
SGLA - Titolo attribuito	Gruppo Volontari Ciclisti, al centro il Gen. Giuseppe Della Noce e A. Diaz
SGLS - Specifiche titolo	etichetta applicata al supporto secondario del positivo corrispondente ICCD
<b>DT - CRONOLOGIA</b>	
<b>DTZ - CRONOLOGIA GENERICA</b>	
DTZG - Secolo	XX
<b>DTS - CRONOLOGIA SPECIFICA</b>	
DTSI - Da	1911
DTSE - A	1911
<b>DTM - MOTIVAZIONE CRONOLOGIA</b>	
DTMM - Motivazione	confronto
DTMS - Specifiche	altro esemplare datato (ICCD INVN E18042)
<b>AU - DEFINIZIONE CULTURALE</b>	
<b>AUF - AUTORE DELLA FOTOGRAFIA</b>	
AUFN - Nome scelto (autore personale)	Nunes Vais, Mario
AUFA - Dati anagrafici /estremi cronologici	1856/ 1932
AUFR - Riferimento all'intervento	fotografo principale
AUFM - Motivazione dell'attribuzione	provenienza
<b>MT - DATI TECNICI</b>	
MTX - Indicazione di colore	BN
MTC - Materia e tecnica	gelatina bromuro d'argento/ vetro

<b>MIS - MISURE</b>	
<b>MISO - Tipo misure</b>	supporto primario
<b>MISU - Unita' di misura</b>	mm
<b>FRM - Formato</b>	24x30
<b>TU - CONDIZIONE GIURIDICA E VINCOLI</b>	
<b>CDG - CONDIZIONE GIURIDICA</b>	
<b>CDGG - Indicazione generica</b>	proprietà Stato
<b>CDGS - Indicazione specifica</b>	Ministero per i Beni e le Attività Culturali
<b>DO - FONTI E DOCUMENTI DI RIFERIMENTO</b>	
<b>FTA - FOTOGRAFIE</b>	
<b>FTAX - Genere</b>	fotografia allegata
<b>FTAP - Tipo</b>	fotografia b/n
<b>FTAN - Codice identificativo</b>	c18102
<b>SK - RIFERIMENTO ALTRE SCHEDE</b>	
<b>RSE - ALTRE SCHEDE</b>	
<b>RSER - Riferimento altre schede</b>	è in relazione con
<b>RSET - Tipo di scheda</b>	FF
<b>RSEC - Codice</b>	1201254154
<b>CM - COMPILAZIONE</b>	
<b>CMP - COMPILAZIONE</b>	
<b>CMPD - Data</b>	2003
<b>CMPN - Nome compilatore</b>	Zeoli N.
<b>FUR - Funzionario responsabile</b>	Berardi E.
<b>AN - ANNOTAZIONI</b>	
<b>OSS - Osservazioni</b>	i.v. 16656 Numero di inventario originario Archivio Nunes Vais