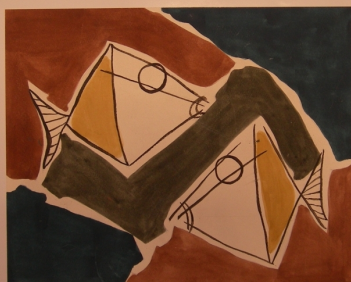


SCHEDA



CD - CODICI

TSK - Tipo Scheda	D
LIR - Livello ricerca	P
NCT - CODICE UNIVOCO	
NCTR - Codice regione	09
NCTN - Numero catalogo generale	00746935
ESC - Ente schedatore	S156
ECP - Ente competente	S156

RV - RELAZIONI

OG - OGGETTO

OGT - OGGETTO	
OGTD - Definizione	disegno preparatorio
OGTN - Denominazione /dedicazione	Pesci abissali/ Pesci stilizzati

LC - LOCALIZZAZIONE GEOGRAFICO-AMMINISTRATIVA

PVC - LOCALIZZAZIONE GEOGRAFICO-AMMINISTRATIVA ATTUALE

PVCS - Stato	ITALIA
PVCR - Regione	Toscana
PVCP - Provincia	FI
PVCC - Comune	Firenze

LDC - COLLOCAZIONE SPECIFICA

UB - UBICAZIONE E DATI PATRIMONIALI

UBO - Ubicazione originaria	OR
-----------------------------	----

RO - RAPPORTO

ROF - RAPPORTO OPERA FINALE/ORIGINALE

ROFF - Stadio opera	disegno preparatorio
ROFO - Opera finale /originale	tessuto stampato a maschera e dipinto

ROFA - Autore opera finale /originale	ambito fiorentino
ROFD - Datazione opera finale/originale	1950-1960
ROFC - Collocazione opera finale/originale	FI/ Firenze/ Liceo Artistico di Porta Romana già Istituto Statale d'Arte
DT - CRONOLOGIA	
DTZ - CRONOLOGIA GENERICA	
DTZG - Secolo	sec. XX
DTS - CRONOLOGIA SPECIFICA	
DTSI - Da	1950
DTSV - Validita'	post
DTSF - A	1960
DTSL - Validita'	ante
DTM - Motivazione cronologia	contesto
AU - DEFINIZIONE CULTURALE	
ATB - AMBITO CULTURALE	
ATBD - Denominazione	ambito fiorentino
ATBR - Riferimento all'intervento	ideatore/ esecutore
ATBM - Motivazione dell'attribuzione	contesto
MT - DATI TECNICI	
MTC - Materia e tecnica	carta/ lapis/ pittura a tempera
MIS - MISURE	
MISU - Unita'	cm
MISA - Altezza	27.3
MISL - Larghezza	34.2
MISV - Varie	supporto di cartoncino: cm. 50 x 70.3
CO - CONSERVAZIONE	
STC - STATO DI CONSERVAZIONE	
STCC - Stato di conservazione	buono
STCS - Indicazioni specifiche	Il supporto presenta lacerazioni lungo il bordo destro.
DA - DATI ANALITICI	
DES - DESCRIZIONE	
DESO - Indicazioni sull'oggetto	Disegno realizzato a lapis su carta e dipinto con tempera marrone, grigia, blu, senape e marrone scuro. Il disegno è incollato su di un supporto di cartoncino.
DESI - Codifica Iconclass	n.p.
DESS - Indicazioni sul soggetto	n.p.
TU - CONDIZIONE GIURIDICA E VINCOLI	
CDG - CONDIZIONE GIURIDICA	

CDGG - Indicazione generica	proprietà Stato
DO - FONTI E DOCUMENTI DI RIFERIMENTO	
FTA - DOCUMENTAZIONE FOTOGRAFICA	
FTAX - Genere	documentazione allegata
FTAP - Tipo	fotografia digitale
FTAN - Codice identificativo	SSPSAEPM FI 20540UC
FTA - DOCUMENTAZIONE FOTOGRAFICA	
FTAX - Genere	documentazione allegata
FTAP - Tipo	fotografia digitale
AD - ACCESSO AI DATI	
ADS - SPECIFICHE DI ACCESSO AI DATI	
ADSP - Profilo di accesso	3
ADSM - Motivazione	scheda di bene non adeguatamente sorvegliabile
CM - COMPILAZIONE	
CMP - COMPILAZIONE	
CMPD - Data	2012
CMPN - Nome	Meloni S.
FUR - Funzionario responsabile	Rapino D.
FUR - Funzionario responsabile	Sframeli M.