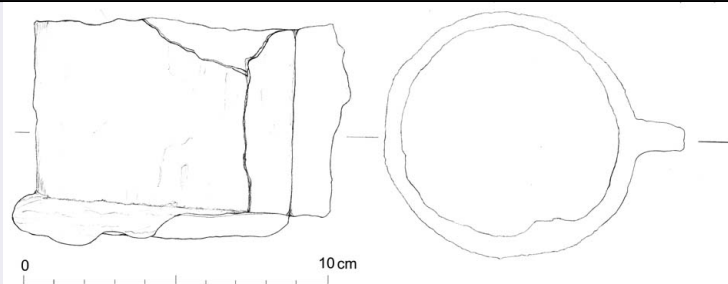


SCHEDA



CD - CODICI

| | |
|---------------------------------|----------|
| TSK - Tipo Scheda | RA |
| LIR - Livello ricerca | P |
| NCT - CODICE UNIVOCO | |
| NCTR - Codice regione | 12 |
| NCTN - Numero catalogo generale | 00789740 |
| ESC - Ente schedatore | S45 |
| ECP - Ente competente | S45 |

OG - OGGETTO

OGT - OGGETTO

| | |
|---------------------------------------|---------------------|
| OGTD - Definizione | elemento cilindrico |
| CLS - Categoria - classe e produzione | mezzi di trasporto |

LC - LOCALIZZAZIONE GEOGRAFICO-AMMINISTRATIVA

PVC - LOCALIZZAZIONE GEOGRAFICO-AMMINISTRATIVA ATTUALE

| | |
|------------------|-----------|
| PVCS - Stato | ITALIA |
| PVCR - Regione | Lazio |
| PVCP - Provincia | VT |
| PVCC - Comune | Tarquinia |

LDC - COLLOCAZIONE SPECIFICA

| | |
|----------------------|------------------------------|
| LDCN - Denominazione | Museo nazionale Tarquiniense |
|----------------------|------------------------------|

LA - ALTRE LOCALIZZAZIONI GEOGRAFICO-AMMINISTRATIVE

| | |
|------------------------------|----------------------|
| TCL - Tipo di localizzazione | luogo di reperimento |
|------------------------------|----------------------|

PRV - LOCALIZZAZIONE GEOGRAFICO-AMMINISTRATIVA

| | |
|------------------|-----------|
| PRVS - Stato | ITALIA |
| PRVR - Regione | Lazio |
| PRVP - Provincia | VT |
| PRVC - Comune | Tarquinia |

| | |
|-----------------------|-----------------------------------------------------|
| PRL - Altra localita' | necropoli di Monterozzi, tomba a camera, tomba 6177 |
|-----------------------|-----------------------------------------------------|

DT - CRONOLOGIA

DTZ - CRONOLOGIA GENERICA

| | |
|------------------------------------------|-------------|
| DTZG - Fascia cronologica di riferimento | V sec. a.C. |
|------------------------------------------|-------------|

| | |
|----------------------------------------------|---------------------------------------------------------------------|
| DTZS - Frazione cronologica | inizio/ seconda metà |
| DTM - Motivazione cronologia | contesto |
| MT - DATI TECNICI | |
| MTC - Materia e tecnica | ferro, forgiatura |
| MIS - MISURE | |
| MISU - Unita' | cm |
| MISA - Altezza | 7,4 |
| MISD - Diametro | 8,2 |
| DA - DATI ANALITICI | |
| DES - DESCRIZIONE | |
| DESO - Indicazioni sull'oggetto | fascia di lamina con margini accostati e ripiegati e bordo rilevato |
| CO - CONSERVAZIONE | |
| STC - STATO DI CONSERVAZIONE | |
| STCC - Stato di conservazione | frammentario |
| TU - CONDIZIONE GIURIDICA E VINCOLI | |
| CDG - CONDIZIONE GIURIDICA | |
| CDGG - Indicazione generica | proprietà Stato |
| CDGS - Indicazione specifica | Soprintendenza Beni Archeologici dell'Etruria meridionale |
| DO - FONTI E DOCUMENTI DI RIFERIMENTO | |
| FTA - DOCUMENTAZIONE FOTOGRAFICA | |
| FTAX - Genere | documentazione allegata |
| FTAP - Tipo | immagine digitale (file) di disegno tecnico |
| FTAN - Codice identificativo | 789740 |
| AD - ACCESSO AI DATI | |
| ADS - SPECIFICHE DI ACCESSO AI DATI | |
| ADSP - Profilo di accesso | 1 |
| ADSM - Motivazione | scheda contenente dati liberamente accessibili |
| CM - COMPILAZIONE | |
| CMP - COMPILAZIONE | |
| CMPD - Data | 2000 |
| CMPN - Nome | Charun s.r.l |
| FUR - Funzionario responsabile | Cataldi M. |