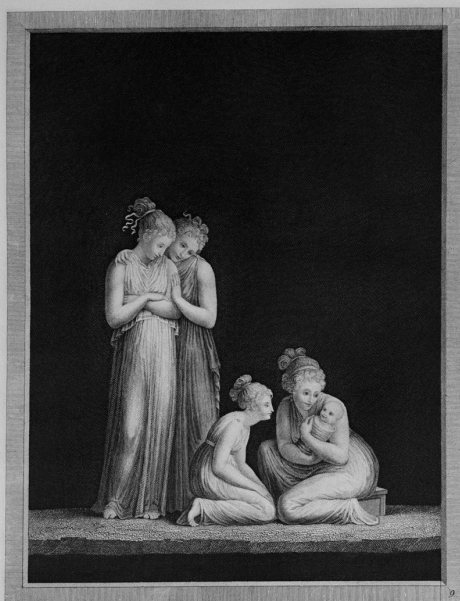


SCHEDA



CD - CODICI

TSK - Tipo Scheda	S
LIR - Livello ricerca	P
NCT - CODICE UNIVOCO	
NCTR - Codice regione	05
NCTN - Numero catalogo generale	00432727
ESC - Ente schedatore	S160
ECP - Ente competente	S160

OG - OGGETTO

OGT - OGGETTO	
OGTD - Definizione	stampa
OGTT - Tipologia	di traduzione

SGT - SOGGETTO

SGTI - Identificazione	Mercato di Amore
------------------------	------------------

LC - LOCALIZZAZIONE GEOGRAFICA AMMINISTRATIVA

PVC - LOCALIZZAZIONE GEOGRAFICO-AMMINISTRATIVA ATTUALE

PVCS - Stato	ITALIA
PVCR - Regione	Veneto
PVCP - Provincia	TV
PVCC - Comune	Possagno

LDC - COLLOCAZIONE SPECIFICA

LDCT - Tipologia	casa
LDCU - Indirizzo	Via Canova, 84
LDCM - Denominazione	

raccolta	Museo Gipsoteca Canoviana
LDCS - Specifiche	archivio
DT - CRONOLOGIA	
DTZ - CRONOLOGIA GENERICA	
DTZG - Secolo	sec. XX
DTS - CRONOLOGIA SPECIFICA	
DTSI - Da	1992
DTSF - A	1992
DTM - Motivazione cronologia	documentazione
RM - RIFERIMENTO MATRICE	
LDM - Luogo di conservazione matrice	Roma, Calcografia Nazionale
DTT - Cronologia generica matrice	1813
DMM - Motivazione cronologia matrice	bibliografia
MTM - Materia matrice	rame
AU - DEFINIZIONE CULTURALE	
AUT - AUTORE	
AUTR - Riferimento all'intervento	incisore
AUTM - Motivazione dell'attribuzione	bibliografia
NCUN - Codice univoco ICCD	00014376
AUTN - Nome scelto	Leonetti Giovanni Battista
AUTA - Dati anagrafici	/ post 1830
AUTH - Sigla per citazione	P0000099
EDT - EDITORI STAMPATORI	
EDTN - Nome	Calcografia Nazionale
TRT - TIRATURA	
TRTC - Cronologia	1992
CMM - COMMITTENZA	
CMMC - Circostanza	Canova e gli incisori, mostra di Treviso, 1992
MT - DATI TECNICI	
MTC - Materia e tecnica	carta/ acquaforte
MTC - Materia e tecnica	carta/ bulino
MIS - MISURE	
MISU - Unità	mm
MISA - Altezza	419
MISL - Larghezza	315
CO - CONSERVAZIONE	
STC - STATO DI CONSERVAZIONE	
STCC - Stato di	

conservazione	buono
DA - DATI ANALITICI	
DES - DESCRIZIONE	
DESI - Codifica Iconclass	Quattro ninfe, due inginocchiate e due stanti, vezzeggiano un amorino.
DESS - Indicazioni sul soggetto	soggetto non rilevabile
ISR - ISCRIZIONI	
ISRC - Classe di appartenenza	didascalica
ISRS - Tecnica di scrittura	non determinabile
ISRT - Tipo di caratteri	corsivo
ISRP - Posizione	sotto l'inciso, a destra
ISRI - Trascrizione	"9"
NSC - Notizie storico-critiche	Pezzini Bernini (1993, p. 296) ritiene che il saldo, datato 17 aprile 1813, dell'incisione del Rame che sto incidendo rappresentate porzione del Mercato di Amore" sia da relativo a questa composizione.
TU - CONDIZIONE GIURIDICA E VINCOLI	
ACQ - ACQUISIZIONE	
ACQT - Tipo acquisizione	acquisto
ACQN - Nome	Calcografia Nazionale
ACQD - Data acquisizione	1992
ACQL - Luogo acquisizione	RM/ Roma
CDG - CONDIZIONE GIURIDICA	
CDGG - Indicazione generica	proprietà persona giuridica senza scopo di lucro
CDGS - Indicazione specifica	Fondazione Canova Onlus
CDGI - Indirizzo	Piazza Canova n. 74 - Possagno
DO - FONTI E DOCUMENTI DI RIFERIMENTO	
FTA - DOCUMENTAZIONE FOTOGRAFICA	
FTAX - Genere	documentazione allegata
FTAP - Tipo	fotografia digitale (file)
FTAN - Codice identificativo	VE_21956
BIB - BIBLIOGRAFIA	
BIBX - Genere	bibliografia specifica
BIBA - Autore	Inventario e stima dei rami
BIBD - Anno di edizione	1823
BIBH - Sigla per citazione	P0000060
BIBN - V., pp., nn.	Campi neri, Mercato d'Amore, nn. 37-46
BIB - BIBLIOGRAFIA	
BIBX - Genere	bibliografia specifica
BIBA - Autore	Canova e l'incisione
BIBD - Anno di edizione	1993
BIBH - Sigla per citazione	P0000037

BIBN - V., pp., nn.

p. 296

AD - ACCESSO AI DATI**ADS - SPECIFICHE DI ACCESSO AI DATI****ADSP - Profilo di accesso**

1

ADSM - Motivazione

scheda contenente dati liberamente accessibili

CM - COMPILAZIONE**CMP - COMPILAZIONE****CMPD - Data**

2007

CMPN - Nome

Daniele D'Anza

**FUR - Funzionario
responsabile**

Fabrizio Magani

AGG - AGGIORNAMENTO - REVISIONE**AGGD - Data**

2015

AGGN - Nome

Locatelli, Wilma

**AGGF - Funzionario
responsabile**

Majoli, Luca