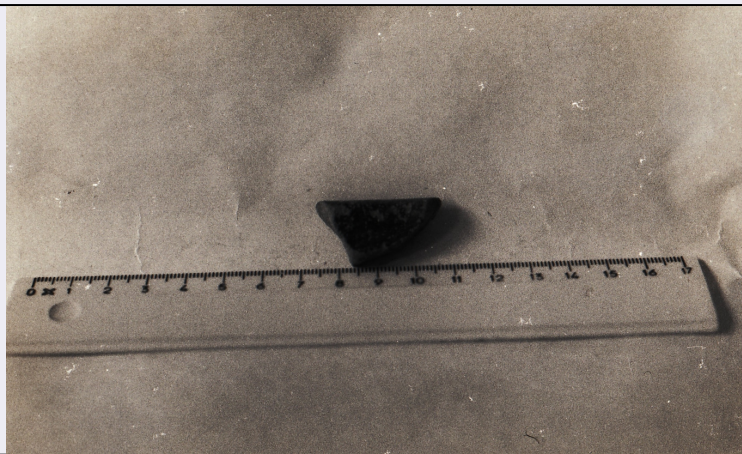


SCHEDA



CD - CODICI

TSK - Tipo di scheda	RA
LIR - Livello di ricerca	I
NCT - CODICE UNIVOCO	
NCTR - Codice regione	07
NCTN - Numero catalogo generale	00047138
ESC - Ente schedatore	S19
ECP - Ente competente	S19

LC - LOCALIZZAZIONE

PVC - LOCALIZZAZIONE GEOGRAFICO-AMMINISTRATIVA

PVCS - Stato	ITALIA
PVCP - Provincia	GE
PVCC - Comune	Genova

LDC - COLLOCAZIONE SPECIFICA

LDCT - Tipologia	santuario
LDCQ - Qualificazione	statale
LDCN - Denominazione attuale	Santuario San Francesco da Paola
LDCU - Indirizzo	Salita San Francesco da Paola 46
LDCS - Specifiche	deposito

UB - UBICAZIONE

INV - INVENTARIO DI MUSEO O SOPRINTENDENZA

INVN - Numero	64104
INVD - Data	1990

LA - ALTRE LOCALIZZAZIONI

TCL - Tipo di Localizzazione	luogo di reperimento
------------------------------	----------------------

PRV - LOCALIZZAZIONE GEOGRAFICO-AMMINISTRATIVA

PRVS - Stato	Italia
PRVP - Provincia	GE
PRVC - Comune	Genova

PRL - Altra localita'	Commenda di Prè
RP - REPERIMENTO	
DSC - DATI DI SCAVO	
DSCF - Ente responsabile	SBALig
DSCA - Autori dello scavo	Gardini A.
DSCD - Data di scavo	1975
DSCI - Inventario di scavo	B II 81 15b
OG - OGGETTO	
OGT - OGGETTO	
OGTD - Definizione	pentola
OGTT - Tipologia	Mannoni 1975 tipo 43
CLS - Classe e produzione	Ceramica invetriata
DT - CRONOLOGIA	
DTZ - CRONOLOGIA GENERICA	
DTZG - Secolo	XV sec. d.C.
DTM - Motivazione cronologia	contesto
DTM - Motivazione cronologia	bibliografia
MT - DATI TECNICI	
MTC - Materia e tecnica	argilla/ a tornio, invetriatura
MIS - MISURE	
MISU - Unita'	cm
MISD - Diametro	25
MISV - Varie	(MISS) bordo 0.85; parete 0.7
CO - CONSERVAZIONE	
STC - STATO DI CONSERVAZIONE	
STCC - Stato di conservazione	frammentario
DA - DATI ANALITICI	
DES - DESCRIZIONE	
DESO - Indicazioni sull'oggetto	Piccolo frammento di bordo di forma aperta da fuoco, invetriata internamente. Bordo ribattuto, stonato e ingrossato, con una gola esterna poco pronunciata. Impasto rosso aranciato, duro, abbastanza depurato, con qualche incluso bianco e vacuolature. Vetrina sottile, color marrone, che ricopre sino alla metà del bordo.
TU - CONDIZIONE GIURIDICA E VINCOLI	
ACQ - ACQUISIZIONE	
ACQT - Tipo acquisizione	scavo archeologico
CDG - CONDIZIONE GIURIDICA	
CDGG - Indicazione generica	proprietà Stato
CDGS - Indicazione specifica	Ministero per i Beni e le Attività Culturali
DO - FONTI E DOCUMENTI DI RIFERIMENTO	
FTA - FOTOGRAFIE	

FTAX - Genere	documentazione allegata
FTAP - Tipo	fotografia b/n
FTAN - Codice identificativo	L34843
BIB - BIBLIOGRAFIA	
BIBX - Genere	bibliografia di confronto
BIBA - Autore	Mannoni T.
BIBD - Anno di edizione	1975
BIBN - V., pp., nn.	pp. 57-60
BIBH - Sigla per citazione	17
CM - COMPILAZIONE	
CMP - COMPILAZIONE	
CMPD - Data	1990
CMPN - Nome compilatore	Taddei A.
FUR - Funzionario responsabile	Melli P.
RVM - TRASCRIZIONE PER MEMORIZZAZIONE	
RVMD - Data registrazione	2005
RVMN - Nome revisore	Roascio S.
AGG - AGGIORNAMENTO	
AGGD - Data	2015
AGGN - Nome revisore	Eliseo Laura