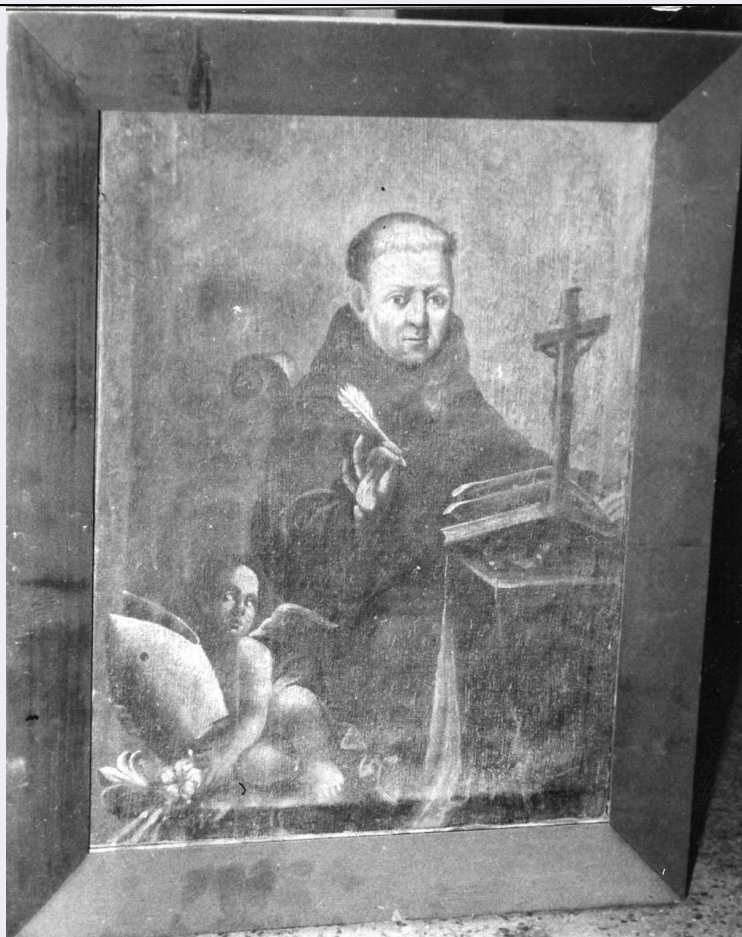


SCHEDA



CD - CODICI

TSK - Tipo scheda BNZ

LIR - Livello ricerca C

NCT - CODICE UNIVOCO

NCTR - Codice regione 16

NCTN - Numero catalogo generale 00302556

ESC - Ente schedatore UNIBA

ECP - Ente competente S114

AC - ALTRI CODICI

ACM - Codice museo MUZAC

ACO - Codice collezione MUZAC

ACK - Codice campione MUZAC 1259

ACS - SCHEDE CORRELATE

ACSE - Ente Università di Bari

ACSC - Codice MUZAC 1259

OG - OGGETTO

OGT - OGGETTO

OGTD - Definizione Capriolo italico

OGTV - Indentificazione esemplare

OGTL - Codice lingua ita

OGTO - Tipologia contenitore	vetrina
SZ - SISTEMATICA - ZOOLOGIA	
SZS - SISTEMATICA	
SZSP - Phylum	Chordata
SZSB - Classe	Mammalia
SZSO - Ordine	Artiodactyla
SZSF - Famiglia	Cervidae
SZSR - Genere	Capreolus
SZSS - Specie	Capreolus capreolus
SZSD - Autore e anno specie	Linnaeus, 1758
SZSX - Subspecie	italicus
SZSE - Autore e anno subspecie	Festa, 1925
SZSC - Data determinazione/ Revisione	27/04/2012
SZA - ALTRI DATI	
SZAS - Sesso	M
SZAE - Eta'	A
LC - LOCALIZZAZIONE GEOGRAFICO-AMMINISTRATIVA	
PVC - LOCALIZZAZIONE GEOGRAFICO-AMMINISTRATIVA ATTUALE	
PVCS - Stato	ITALIA
PVCR - Regione	Puglia
PVCP - Provincia	BA
PVCC - Comune	Bari
LDC - COLLOCAZIONE SPECIFICA	
LDCT - Tipologia	museo
LDCQ - Qualificazione	dipartimentale
LDCU - Denominazione spazio viabilistico	via Orabona, 4/a
LDCM - Denominazione struttura conservativa	Museo del Dipartimento di Biologia "Lidia Liaci"
LDCS - Specifiche	Vetrina 2
UB - DATI PATRIMONIALI E COLLEZIONI	
INV - INVENTARIO	
INVD - Data	N.R.
INVN - Numero	N.R.
MT - DATI TECNICI	
MIS - MISURE	
MISU - Unita'	cm
MISA - Altezza	3
MISL - Larghezza	6
MISN - Lunghezza	18
CO - CONSERVAZIONE	

STC - STATO DI CONSERVAZIONE

STCP - Riferimento alla parte	palco
STCT - Tipo di conservazione	secco
STCD - Data	2005
STCC - Stato di conservazione	discreto

TU - CONDIZIONE GIURIDICA E VINCOLI**ACQ - ACQUISIZIONE**

ACQT - Tipo acquisizione	donazione
ACQN - Nome	Sorino, Rocco
ACQD - Data acquisizione	N.R.

CDG - CONDIZIONE GIURIDICA

CDGG - Indicazione generica	proprietà Ente pubblico non territoriale
CDGS - Indicazione specifica	Università degli Studi di Bari Aldo Moro
CDGI - Indirizzo	P.zza Umberto I, 1

NVC - PROVVEDIMENTI DI TUTELA

NVCT - Tipo provvedimento	DLgs n. 42/2004, art.10
----------------------------------	-------------------------

DO - FONTI E DOCUMENTI DI RIFERIMENTO**FTA - DOCUMENTAZIONE FOTOGRAFICA**

FTAX - Genere	documentazione allegata
FTAP - Tipo	(fotografia digitale)
FTAN - Codice identificativo	ubambll1259

AD - ACCESSO AI DATI**ADS - SPECIFICHE DI ACCESSO AI DATI**

ADSP - Profilo di accesso	1
ADSM - Motivazione	scheda contenente dati liberamente accessibili

CM - COMPILAZIONE**CMP - COMPILAZIONE**

CMPD - Data	2005
CMPN - Nome	Longo, Caterina
CMPN - Nome	Pierri, Cataldo
CMPN - Nome	Pucciarelli, Lorenzo
CMPN - Nome	Bertrandino, Marta Simona
CMPN - Nome	Marra, Manuel
RSR - Referente scientifico	Corriero, Giuseppe
RSR - Referente scientifico	Garuccio, Augusto
FUR - Funzionario responsabile	Francescangeli, Ruggero

RVM - TRASCRIZIONE PER INFORMATIZZAZIONE

RVMD - Data	2005
--------------------	------

RVMN - Nome	Paradiso, Daniela
RVME - Ente	Università degli Studi di Bari Aldo Moro