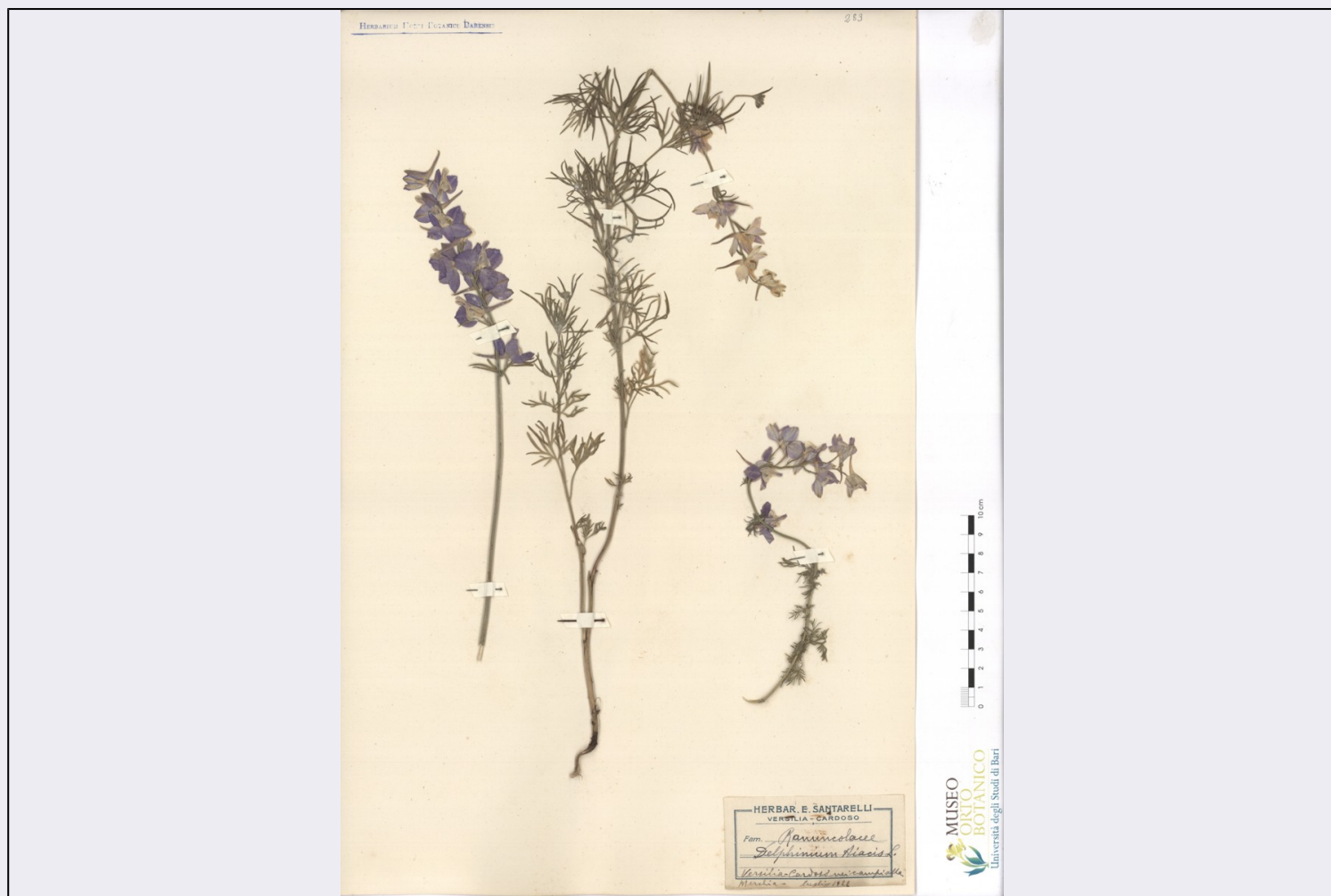


# SCHEDA



## CD - CODICI

TSK - Tipo scheda	BNB
LIR - Livello ricerca	C
NCT - CODICE UNIVOCO	
NCTR - Codice regione	16
NCTN - Numero catalogo generale	00301083
ESC - Ente schedatore	UNIBA
ECP - Ente competente	S114

## AC - ALTRI CODICI

ACI - Codice internazionale erbario	B1
ACK - Codice campione	283

## OG - OGGETTO

OGT - OGGETTO	
OGTD - Definizione	campione
OGTK - Tipologia campione	essiccato

## SB - SISTEMATICA-BOTANICA

SBS - SISTEMATICA	
SBSF - Famiglia	Ranunculaceae

SBSN - Numero genere	20
SBSC - Schema sistematico di riferimento	Brummitt, R.K. 1992. Vascular plant families and genera. Royal Botanic Gardens, Kew.
NBN - NOMENCLATURA	
NBNA - Specie nome completo	Delphinium ajacis L.
CBP - COMPOSIZIONE CAMPIONE	
CBPF - Numero fogli/ parti	3
CBPE - Numero etichette	1
SBE - CARTELLINI/ ETICHETTE	
SBEI - Intestazione originale	HERBAR. E. SANTARELLI; VERSILIA - CARDOSO
SBEL - Lingua	italiano
SBEC - Caratteri lingua	latini
LR - DATI DI RACCOLTA	
LRV - LOCALITA' DI RACCOLTA	
LRVT - Tipo di localizzazione	località di raccolta - dati aggiornati
LRVK - Continente	Europa
LRVS - Stato	Italia
LRVR - Regione	Toscana
LRVP - Provincia	LU
LRVL - Localita'	Cardoso, Merchia
LRD - LEGIT E DATA	
LRDF - Data esatta	07/1922
LC - LOCALIZZAZIONE GEOGRAFICO-AMMINISTRATIVA	
PVC - LOCALIZZAZIONE GEOGRAFICO-AMMINISTRATIVA ATTUALE	
PVCS - Stato	ITALIA
PVCR - Regione	Puglia
PVCP - Provincia	BA
PVCC - Comune	Bari
LDC - COLLOCAZIONE SPECIFICA	
LDCT - Tipologia	museo
LDCU - Denominazione spazio viabilistico	Via E. Orabona, 4
LDCM - Denominazione struttura conservativa	Museo Orto Botanico dell'Università degli Studi di Bari
LDCS - Specifiche	piano terra - stanze 6/7 MOB
CO - CONSERVAZIONE	
STC - STATO DI CONSERVAZIONE	
STCT - Tipo	secco
STCD - Data	2015
STCC - Stato di conservazione	buono
TU - CONDIZIONE GIURIDICA E VINCOLI	

**CDG - CONDIZIONE GIURIDICA****CDGG - Indicazione  
generica**

proprietà Ente pubblico non territoriale

**CDGS - Indicazione  
specifica**

Università degli studi di Bari "Aldo Moro"

**CDGI - Indirizzo**

Piazza Umberto I, 1

**DO - FONTI E DOCUMENTI DI RIFERIMENTO****FTA - DOCUMENTAZIONE FOTOGRAFICA****FTAX - Genere**

documentazione allegata

**FTAP - Tipo**

fotografia digitale (file)

**FTAA - Autore**

Carruggio, Francesca

**FTAD - Data**

2015

**FTAN - Codice identificativo**

UBAOB283

**AD - ACCESSO AI DATI****ADS - SPECIFICHE DI ACCESSO AI DATI****ADSP - Profilo di accesso**

1

**ADSM - Motivazione**

scheda contenente dati liberamente accessibili

**CM - COMPILAZIONE****CMP - COMPILAZIONE****CMPD - Data**

2015

**CMPN - Nome**

Carruggio, Francesca

**RSR - Referente scientifico**

Francescangeli, Ruggero

**FUR - Funzionario  
responsabile**

Francescangeli, Ruggero

**RVM - TRASCRIZIONE PER INFORMATIZZAZIONE****RVMD - Data**

2015

**RVMN - Nome**

Tomaiuolo, Elisabetta

**RVME - Ente**

Università degli Studi di Bari "Aldo Moro"

**AN - ANNOTAZIONI****OSS - Osservazioni**

Il campione è costituito da tre parti