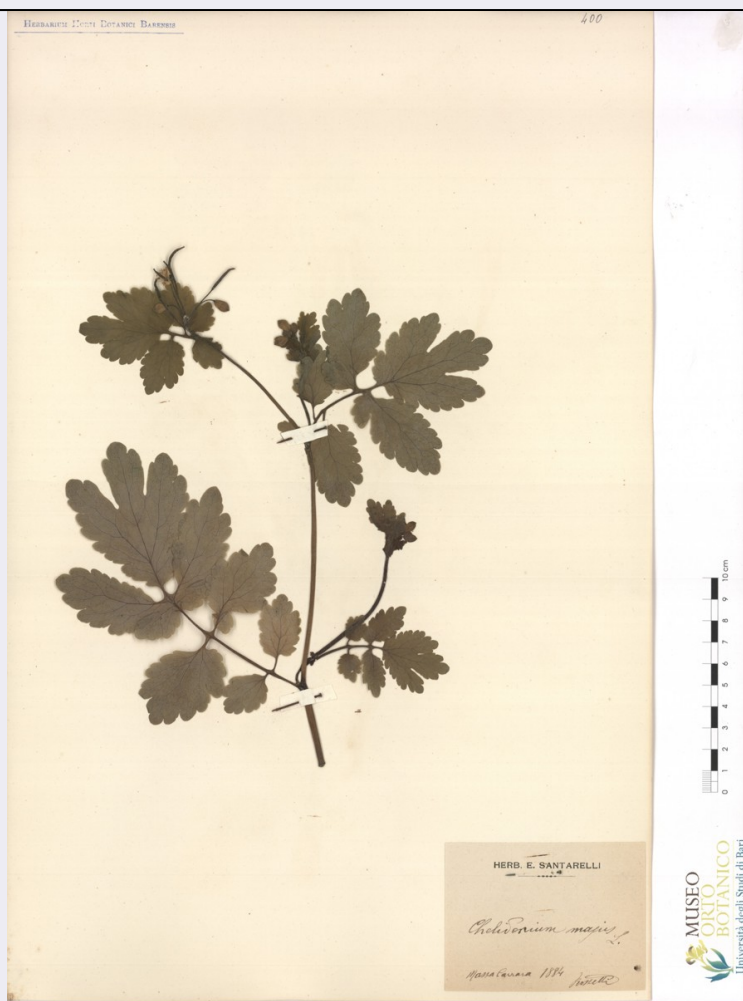


SCHEDA



CD - CODICI

| | |
|---------------------------------|----------|
| TSK - Tipo scheda | BNB |
| LIR - Livello ricerca | C |
| NCT - CODICE UNIVOCO | |
| NCTR - Codice regione | 16 |
| NCTN - Numero catalogo generale | 00301097 |
| ESC - Ente schedatore | UNIBA |
| ECP - Ente competente | S114 |

AC - ALTRI CODICI

| | |
|-------------------------------------|-----|
| ACI - Codice internazionale erbario | B1 |
| ACK - Codice campione | 400 |

OG - OGGETTO

| | |
|---------------------------|-----------|
| OGT - OGGETTO | |
| OGTD - Definizione | campione |
| OGTK - Tipologia campione | essiccato |

SB - SISTEMATICA-BOTANICA

| | |
|-------------------|--------------|
| SBS - SISTEMATICA | |
| SBSF - Famiglia | Papaveraceae |

| | |
|--|--|
| SBSN - Numero genere | 341 |
| SBSC - Schema sistematico di riferimento | Brummitt, R.K. 1992. Vascular plant families and genera. Royal Botanic Gardens, Kew. |
| NBN - NOMENCLATURA | |
| NBNA - Specie nome completo | Chelidonium majus L. |
| CBP - COMPOSIZIONE CAMPIONE | |
| CBPE - Numero etichette | 1 |
| SBE - CARTELLINI/ ETICHETTE | |
| SBEI - Intestazione originale | HERB. E. SANTARELLI |
| SBEL - Lingua | italiano |
| SBEC - Caratteri lingua | latini |
| LR - DATI DI RACCOLTA | |
| LRV - LOCALITA' DI RACCOLTA | |
| LRVT - Tipo di localizzazione | località di raccolta - dati aggiornati |
| LRVK - Continente | Europa |
| LRVS - Stato | Italia |
| LRVR - Regione | Toscana |
| LRVP - Provincia | MS |
| LRVC - Comune | Massa Carrara |
| LRD - LEGIT E DATA | |
| LRDA - Legit | Rossetti |
| LRDF - Data esatta | 1884 |
| LC - LOCALIZZAZIONE GEOGRAFICO-AMMINISTRATIVA | |
| PVC - LOCALIZZAZIONE GEOGRAFICO-AMMINISTRATIVA ATTUALE | |
| PVCS - Stato | ITALIA |
| PVCR - Regione | Puglia |
| PVCP - Provincia | BA |
| PVCC - Comune | Bari |
| LDC - COLLOCAZIONE SPECIFICA | |
| LDCT - Tipologia | museo |
| LDCU - Denominazione spazio viabilistico | Via E. Orabona, 4 |
| LDCM - Denominazione struttura conservativa | Museo Orto Botanico dell'Università degli Studi di Bari |
| LDCS - Specifiche | piano terra - stanze 6/7 MOB |
| CO - CONSERVAZIONE | |
| STC - STATO DI CONSERVAZIONE | |
| STCT - Tipo | secco |
| STCD - Data | 2015 |
| STCC - Stato di conservazione | buono |
| TU - CONDIZIONE GIURIDICA E VINCOLI | |

CDG - CONDIZIONE GIURIDICA**CDGG - Indicazione
generica**

proprietà Ente pubblico non territoriale

**CDGS - Indicazione
specifica**

Università degli studi di Bari "Aldo Moro"

CDGI - Indirizzo

Piazza Umberto I, 1

DO - FONTI E DOCUMENTI DI RIFERIMENTO**FTA - DOCUMENTAZIONE FOTOGRAFICA****FTAX - Genere**

documentazione allegata

FTAP - Tipo

fotografia digitale (file)

FTAA - Autore

Carruggio, Francesca

FTAD - Data

2015

FTAN - Codice identificativo

UBAOB400

AD - ACCESSO AI DATI**ADS - SPECIFICHE DI ACCESSO AI DATI****ADSP - Profilo di accesso**

1

ADSM - Motivazione

scheda contenente dati liberamente accessibili

CM - COMPILAZIONE**CMP - COMPILAZIONE****CMPD - Data**

2015

CMPN - Nome

Carruggio, Francesca

RSR - Referente scientifico

Francescangeli, Ruggero

**FUR - Funzionario
responsabile**

Francescangeli, Ruggero

RVM - TRASCRIZIONE PER INFORMATIZZAZIONE**RVMD - Data**

2015

RVMN - Nome

Tomaiuolo, Elisabetta

RVME - Ente

Università degli Studi di Bari "Aldo Moro"