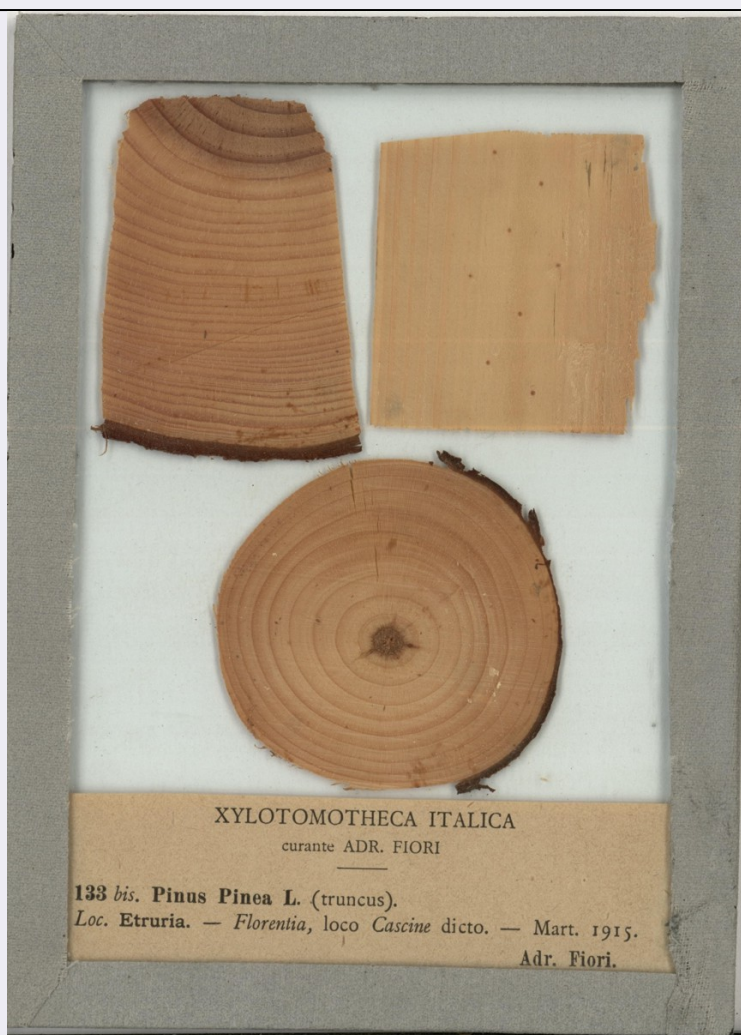


# SCHEDA



## CD - CODICI

TSK - Tipo scheda BNB

LIR - Livello ricerca P

### NCT - CODICE UNIVOCO

NCTR - Codice regione 16

NCTN - Numero catalogo generale 00301296

ESC - Ente schedatore UNIBA

ECP - Ente competente S114

## AC - ALTRI CODICI

ACK - Codice campione 133bis

## OG - OGGETTO

### OGT - OGGETTO

OGTD - Definizione campione

OGTK - Tipologia campione essiccato

## SB - SISTEMATICA-BOTANICA

### NBN - NOMENCLATURA

NBNA - Specie nome completo Pinus pinea L.

**CBP - COMPOSIZIONE CAMPIONE**

<b>CBPF - Numero fogli/ parti</b>	3
<b>CBPE - Numero etichette</b>	1

**SBE - CARTELLINI/ ETICHETTE**

<b>SBEI - Intestazione originale</b>	XYLOTOMOTHECA ITALICA; curante ADR. FIORI
<b>SBET - Testo</b>	133 bis. Pinus Pinea L. (truncus). Loc. Etruria. - Florentia, loco Cascine dicto. - Mart. 1915. Adr. Fiori
<b>SBEL - Lingua</b>	italiano
<b>SBEC - Caratteri lingua</b>	latini
<b>SBEA - Autografia</b>	no

**LR - DATI DI RACCOLTA****LRV - LOCALITA' DI RACCOLTA**

<b>LRVT - Tipo di localizzazione</b>	località di raccolta - dati aggiornati
<b>LRVK - Continente</b>	Europa
<b>LRVS - Stato</b>	Italia
<b>LRVR - Regione</b>	Toscana
<b>LRVP - Provincia</b>	FI
<b>LRVC - Comune</b>	Firenze
<b>LRVL - Localita'</b>	Cascine

**LRD - LEGIT E DATA**

<b>LRDF - Data esatta</b>	1915
---------------------------	------

**LC - LOCALIZZAZIONE GEOGRAFICO-AMMINISTRATIVA****PVC - LOCALIZZAZIONE GEOGRAFICO-AMMINISTRATIVA ATTUALE**

<b>PVCS - Stato</b>	ITALIA
<b>PVCR - Regione</b>	Puglia
<b>PVCP - Provincia</b>	BA
<b>PVCC - Comune</b>	Bari

**LDC - COLLOCAZIONE SPECIFICA**

<b>LDCT - Tipologia</b>	museo
<b>LDCU - Denominazione spazio viabilistico</b>	Via E. Orabona, 4
<b>LDCM - Denominazione struttura conservativa</b>	Museo Orto Botanico dell'Università degli Studi di Bari
<b>LDCS - Specifiche</b>	piano terra - stanze 6/7 MOB

**CO - CONSERVAZIONE****STC - STATO DI CONSERVAZIONE**

<b>STCD - Data</b>	2015
<b>STCC - Stato di conservazione</b>	mediocre
<b>STCS - Indicazioni specifiche</b>	In alcuni punti, dal margine delle sezioni partono delle formazioni, visibili in trasparenza anche ad occhio nudo, che potrebbero essere ife fungine; il nastro presenta limitate soluzioni di continuità ed è scollato lungo un lato

**TU - CONDIZIONE GIURIDICA E VINCOLI**

**CDG - CONDIZIONE GIURIDICA****CDGG - Indicazione generica**

proprietà Ente pubblico non territoriale

**CDGS - Indicazione specifica**

Università degli studi di Bari "Aldo Moro"

**CDGI - Indirizzo**

Piazza Umberto I, 1

**DO - FONTI E DOCUMENTI DI RIFERIMENTO****FTA - DOCUMENTAZIONE FOTOGRAFICA****FTAX - Genere**

documentazione allegata

**FTAP - Tipo**

fotografia digitale (file)

**FTAA - Autore**

Carruggio, Francesca

**FTAD - Data**

2015

**FTAN - Codice identificativo**

UBAOB133X

**MST - MOSTRE****MSTT - Titolo**

Esposizione "La Xylotomotheca italica di Adriano Fiori" Collezione xilologica degli inizi del '900

**MSTL - Luogo, sede espositiva, data**

Bari, Museo Orto Botanico Università degli Studi di Bari "Aldo Moro" Campus Universitario "Ernesto Quagliariello", 28 maggio 2013

**MSTS - Specifiche**

Esposizione organizzata nell'ambito della manifestazione "Un francobollo per il Museo Orto Botanico... et UNIBA affranca la post@ - Un fiore all'occhiello per la città di Bari"

**AD - ACCESSO AI DATI****ADS - SPECIFICHE DI ACCESSO AI DATI****ADSP - Profilo di accesso**

1

**ADSM - Motivazione**

scheda contenente dati liberamente accessibili

**CM - COMPILAZIONE****CMP - COMPILAZIONE****CMPD - Data**

2015

**CMPT - Nome**

Carruggio, Francesca

**RSR - Referente scientifico**

Francescangeli, Ruggero

**FUR - Funzionario responsabile**

Francescangeli, Ruggero

**RVM - TRASCRIZIONE PER INFORMATIZZAZIONE****RVMD - Data**

2015

**RVMN - Nome**

Tomaiuolo, Elisabetta

**RVME - Ente**

Università degli Studi di Bari "Aldo Moro"