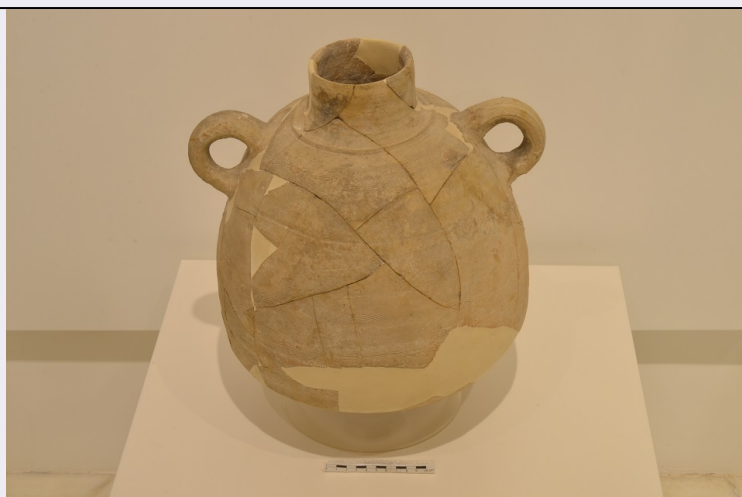


SCHEDA



CD - CODICI

TSK - Tipo Scheda	RA
LIR - Livello ricerca	I
NCT - CODICE UNIVOCO	
NCTR - Codice regione	12
NCTN - Numero catalogo generale	01322284
ESC - Ente schedatore	UNIRM1
ECP - Ente competente	S54

OG - OGGETTO

OGT - OGGETTO

OGTD - Definizione	giara
OGTT - Tipologia	da provviste
CLS - Categoria - classe e produzione	STRUMENTI, UTENSILI E OGGETTI D'USO/ CONTENITORI E RECIPIENTI/ CERAMICA

LC - LOCALIZZAZIONE GEOGRAFICO-AMMINISTRATIVA

PVC - LOCALIZZAZIONE GEOGRAFICO-AMMINISTRATIVA ATTUALE

PVCS - Stato	ITALIA
PVCR - Regione	Lazio
PVCP - Provincia	RM
PVCC - Comune	Roma

LDC - COLLOCAZIONE SPECIFICA

LDCT - Tipologia	università
LDCN - Denominazione attuale	Sapienza università di Roma
LDCC - Complesso di appartenenza	Palazzo del Rettorato
LDCU - Indirizzo	Piazzale Aldo Moro, 5
LDCM - Denominazione raccolta	Museo del Vicino Oriente Egitto e Mediterraneo
LDCS - Specifiche	Sala Unica, pedana 2

UB - DATI PATRIMONIALI**INV - INVENTARIO DI MUSEO O SOPRINTENDENZA**

INVN - Numero	VO 490
INVD - Data	1972 post

RE - MODALITA' DI REPERIMENTO**DSC - DATI DI SCAVO**

SCAN - Denominazione dello scavo	Excavations at Ramat Rahel, Seasons 1959 and 1960; 1961 and 1962
DSCF - Ente responsabile	The Hebrew University of Jerusalem - Sapienza Università di Roma
DSCA - Responsabile scientifico	Aharoni, Yohanan
DSCT - Motivo	ricerca scientifica
DSCM - Metodo	scavo stratigrafico
DSCD - Data	1959-1960; 1961-1962

DT - CRONOLOGIA**DTZ - CRONOLOGIA GENERICA**

DTZG - Fascia cronologica di riferimento	Periodo Bizantino
---	-------------------

DTS - CRONOLOGIA SPECIFICA

DTSI - Da	518 d. C.
DTSF - A	527 d. C.
DTM - Motivazione cronologia	analisi stilistica
DTM - Motivazione cronologia	contesto

MT - DATI TECNICI

MTC - Materia e tecnica	argilla
--------------------------------	---------

MIS - MISURE

MISU - Unità	cm
MISA - Altezza	36
MISD - Diametro	9,5

DA - DATI ANALITICI**DES - DESCRIZIONE**

DESO - Indicazioni sull'oggetto	Orlo arrotondato, labbro indistinto, collo cilindrico, anello rilevato alla base del collo, spalla carenata, due anse verticali, a sezione quasi circolare, corpo piriforme, fondo leggermente convesso. Decorazione a pettine sul corpo.
--	---

CO - CONSERVAZIONE**STC - STATO DI CONSERVAZIONE**

STCC - Stato di conservazione	reintegrato
--------------------------------------	-------------

TU - CONDIZIONE GIURIDICA E VINCOLI**CDG - CONDIZIONE GIURIDICA**

CDGG - Indicazione generica	proprietà Ente pubblico non territoriale
CDGS - Indicazione specifica	Sapienza Università di Roma/ Museo del Vicino Oriente, Egitto e Mediterraneo

CDGI - Indirizzo	Piazzale Aldo Moro, 5
-------------------------	-----------------------

DO - FONTI E DOCUMENTI DI RIFERIMENTO

FTA - DOCUMENTAZIONE FOTOGRAFICA

FTAX - Genere	documentazione allegata
FTAP - Tipo	fotografia digitale (file)
FTAA - Autore	Merli, Gessica
FTAD - Data	2015
FTAE - Ente proprietario	Museo del Vicino Oriente, dell'Egitto e del Mediterraneo
FTAN - Codice identificativo	URM1MVO00235
FTAT - Note	frontale
FTAF - Formato	960x635 pixel

AD - ACCESSO AI DATI

ADS - SPECIFICHE DI ACCESSO AI DATI

ADSP - Profilo di accesso	1
ADSM - Motivazione	scheda contenente dati liberamente accessibili

CM - COMPILAZIONE

CMP - COMPILAZIONE

CMPD - Data	2015
CMPN - Nome	Merli, Gessica
RSR - Referente scientifico	Nigro, Lorenzo
FUR - Funzionario responsabile	Carlucci, Claudia (UNIRM1)