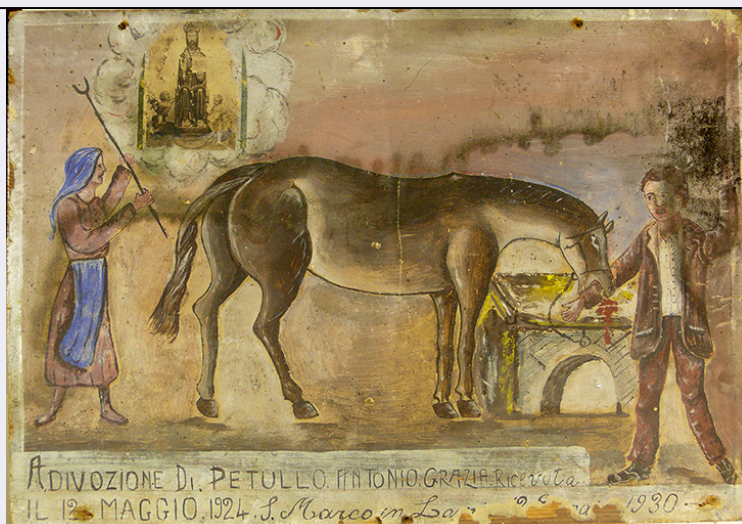


SCHEDA



CD - CODICI

TSK - Tipo Scheda OA

LIR - Livello ricerca I

NCT - CODICE UNIVOCO

NCTR - Codice regione 16

NCTN - Numero catalogo generale 00304490

ESC - Ente schedatore S245

ECP - Ente competente S245

OG - OGGETTO

OGT - OGGETTO

OGTD - Definizione ex voto

OGTT - Tipologia tavoletta

SGT - SOGGETTO

SGTI - Identificazione Aggressione di cavallo

LC - LOCALIZZAZIONE GEOGRAFICO-AMMINISTRATIVA

PVC - LOCALIZZAZIONE GEOGRAFICO-AMMINISTRATIVA ATTUALE

PVCS - Stato ITALIA

PVCR - Regione Puglia

PVCP - Provincia FG

PVCC - Comune San Marco in Lamis

LDC - COLLOCAZIONE SPECIFICA

LDCT - Tipologia convento

LDCQ - Qualificazione francescano

LDCN - Denominazione Convento di San Matteo

LDCC - Complesso monumentale di appartenenza Santuario di San Matteo dei Frati Minori

LDCU - Denominazione spazio viabilistico Contrada San Matteo

LDCS - Specifiche	Museo devozionale
DT - CRONOLOGIA	
DTZ - CRONOLOGIA GENERICA	
DTZG - Secolo	Sec. XX
DTS - CRONOLOGIA SPECIFICA	
DTSI - Da	1930/00/12
DTSF - A	1930/00/12
DTM - Motivazione cronologia	data
AU - DEFINIZIONE CULTURALE	
ATB - AMBITO CULTURALE	
ATBD - Denominazione	ambito italiano
ATBR - Riferimento all'intervento	esecuzione
ATBM - Motivazione dell'attribuzione	confronto
MT - DATI TECNICI	
MTC - Materia e tecnica	tavola/ pittura a olio
MIS - MISURE	
MISU - Unita'	cm
MISA - Altezza	31
MISL - Larghezza	44
CO - CONSERVAZIONE	
STC - STATO DI CONSERVAZIONE	
STCC - Stato di conservazione	mediocre
STCS - Indicazioni specifiche	caduta di colore/ graffi/ annerimenti
DA - DATI ANALITICI	
DES - DESCRIZIONE	
DESO - Indicazioni sull'oggetto	Tavola di forma rettangolare, priva di cornice.
DESI - Codifica Iconclass	11H(MATTEO) : 34B2(+951) : 46C13141
DESS - Indicazioni sul soggetto	Personaggi: San Matteo. Attributi: (San Matteo) angelo, vangelo. Figure: uomo, donna. Animali: cavallo.
ISR - ISCRIZIONI	
ISRC - Classe di appartenenza	votiva
ISRL - Lingua	italiano
ISRS - Tecnica di scrittura	a pennello
ISRT - Tipo di caratteri	caratteri vari
ISRP - Posizione	in basso
ISRI - Trascrizione	A DIVOZIONE DI PETULLO ANTONIO GRAZIA Ricevuta / IL 12. MAGGIO.1924. S. Marco in Lamis 12 [---] 1930.
TU - CONDIZIONE GIURIDICA E VINCOLI	

CDG - CONDIZIONE GIURIDICA**CDGG - Indicazione
generica**

proprietà Ente religioso cattolico

**CDGS - Indicazione
specifica**

Santuario di San Matteo dei Frati Minori

DO - FONTI E DOCUMENTI DI RIFERIMENTO**FTA - DOCUMENTAZIONE FOTOGRAFICA****FTAX - Genere**

documentazione allegata

FTAP - Tipo

fotografia digitale (file)

FTAN - Codice identificativo

SBEAPBABATFG350645D

AD - ACCESSO AI DATI**ADS - SPECIFICHE DI ACCESSO AI DATI****ADSP - Profilo di accesso**

1

ADSM - Motivazione

scheda contenente dati liberamente accessibili

CM - COMPILAZIONE**CMP - COMPILAZIONE****CMPD - Data**

2015

CMPN - Nome

Savino, Antonella

**FUR - Funzionario
responsabile**

Lorusso, Rosa Stella