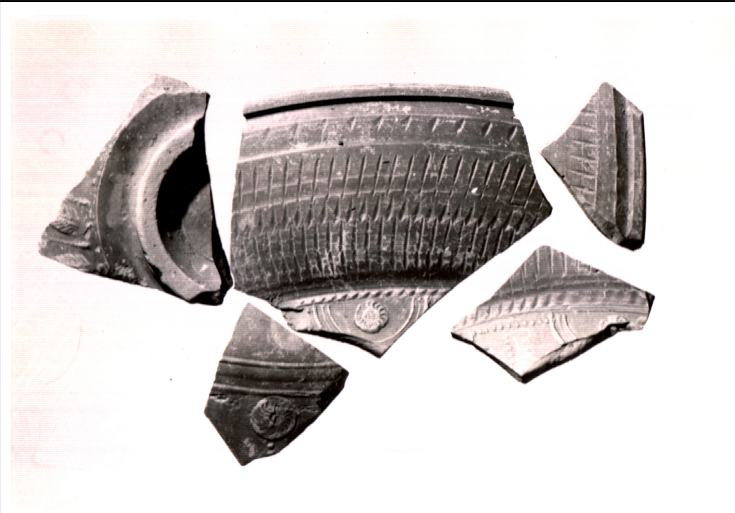


SCHEDA



CD - CODICI

TSK - Tipo di scheda RA

LIR - Livello di ricerca I

NCT - CODICE UNIVOCO

NCTR - Codice regione 07

NCTN - Numero catalogo
generale 00002666

ESC - Ente schedatore S19

ECP - Ente competente S19

LC - LOCALIZZAZIONE

PVC - LOCALIZZAZIONE GEOGRAFICO-AMMINISTRATIVA

PVCS - Stato ITALIA

PVCP - Provincia SP

PVCC - Comune Ortonovo

PVL - Altra località Area Archeologica di Luni

LDC - COLLOCAZIONE SPECIFICA

LDCT - Tipologia deposito

LDCQ - Qualificazione statale

LDCN - Denominazione
attuale Magazzino Nord

LDCC - Complesso di
appartenenza Area Archeologica di Luni

UB - UBICAZIONE

INV - INVENTARIO DI MUSEO O SOPRINTENDENZA

INVN - Numero 23353

LA - ALTRE LOCALIZZAZIONI

TCL - Tipo di Localizzazione luogo di reperimento

PRV - LOCALIZZAZIONE GEOGRAFICO-AMMINISTRATIVA

PRVS - Stato Italia

PRVP - Provincia SP

PRVC - Comune	Ortonovo
PRVL - Località	Area archeologica di Luni
PRC - COLLOCAZIONE SPECIFICA	
PRCD - Denominazione	CM
PRCS - Specifiche	area Foro
RP - REPERIMENTO	
LGI - COORDINATE I.G.M. O ALTRO	
LGII - Istituto	IGM
LGIT - Denominazione tavoletta	Ameglia
LGIN - Numero foglio	96
LGIQ - Sigla quadrante	III, NO
DSC - DATI DI SCAVO	
DSCF - Ente responsabile	SBALig
DSCI - Inventario di scavo	CM 1125
OG - OGGETTO	
OGT - OGGETTO	
OGTD - Definizione	coppa
OGTN - Denominazione /dedicazione	orlo, parete, fondo
CLS - Classe e produzione	CONTENITORI E RECIPIENTI/terra sigillata tardo italica
DT - CRONOLOGIA	
DTZ - CRONOLOGIA GENERICA	
DTZG - Secolo	sec. I d.C.
DTZS - Frazione di secolo	seconda metà
DTM - Motivazione cronologia	confronti
MT - DATI TECNICI	
MTC - Materia e tecnica	argilla, tornio
MIS - MISURE	
MISU - Unità	cm
MISN - Lunghezza	13
MISV - Varie	MISA orlo 8.0
CO - CONSERVAZIONE	
STC - STATO DI CONSERVAZIONE	
STCC - Stato di conservazione	frammentario
STCS - Indicazioni specifiche	argilla rosa ben depurata, vernice rossa. Decorato a stampo in matrice. Qualche abrasione superficiale.
DA - DATI ANALITICI	
DES - DESCRIZIONE	
DESO - Indicazioni sull'oggetto	5 fr. di coppa con orlo a cinque fasce di zigrinature. La decorazione consta di festoni modanati, collegati fra loro da una riga di punti. Al centro di quest'ultima scende verticalmente una riga uguale. Sopra i festoni, una rosetta.

TU - CONDIZIONE GIURIDICA E VINCOLI**ACQ - ACQUISIZIONE**

ACQT - Tipo acquisizione	scavo archeologico
---------------------------------	--------------------

CDG - CONDIZIONE GIURIDICA

CDGG - Indicazione generica	proprietà Stato
------------------------------------	-----------------

CDGS - Indicazione specifica	Ministero per i Beni e le Attività Culturali
-------------------------------------	--

DO - FONTI E DOCUMENTI DI RIFERIMENTO**FTA - FOTOGRAFIE**

FTAX - Genere	documentazione allegata
----------------------	-------------------------

FTAP - Tipo	positivo b/n
--------------------	--------------

FTAN - Codice identificativo	New_1472386669596
-------------------------------------	-------------------

FTAT - Note	CNR 444
--------------------	---------

BIB - BIBLIOGRAFIA

BIBX - Genere	Luni I
----------------------	--------

BIBD - Anno di edizione	1973
--------------------------------	------

BIBN - V., pp., nn.	c.298,55
----------------------------	----------

BIBI - V., tavv., figg.	tav. 103,10
--------------------------------	-------------

BIBH - Sigla per citazione	1145
-----------------------------------	------

CM - COMPILAZIONE**CMP - COMPILAZIONE**

CMPD - Data	1974
--------------------	------

CMPT - Nome compilatore	Lavizzari Pedrazzini M. P.
--------------------------------	----------------------------

FUR - Funzionario responsabile	Tinë F.
---------------------------------------	---------

RVM - TRASCRIZIONE PER MEMORIZZAZIONE

RVMD - Data registrazione	2004
----------------------------------	------

RVMN - Nome revisore	Roascio S.
-----------------------------	------------

AGG - AGGIORNAMENTO

AGGD - Data	2016
--------------------	------

AGGN - Nome revisore	La Fragola A.
-----------------------------	---------------