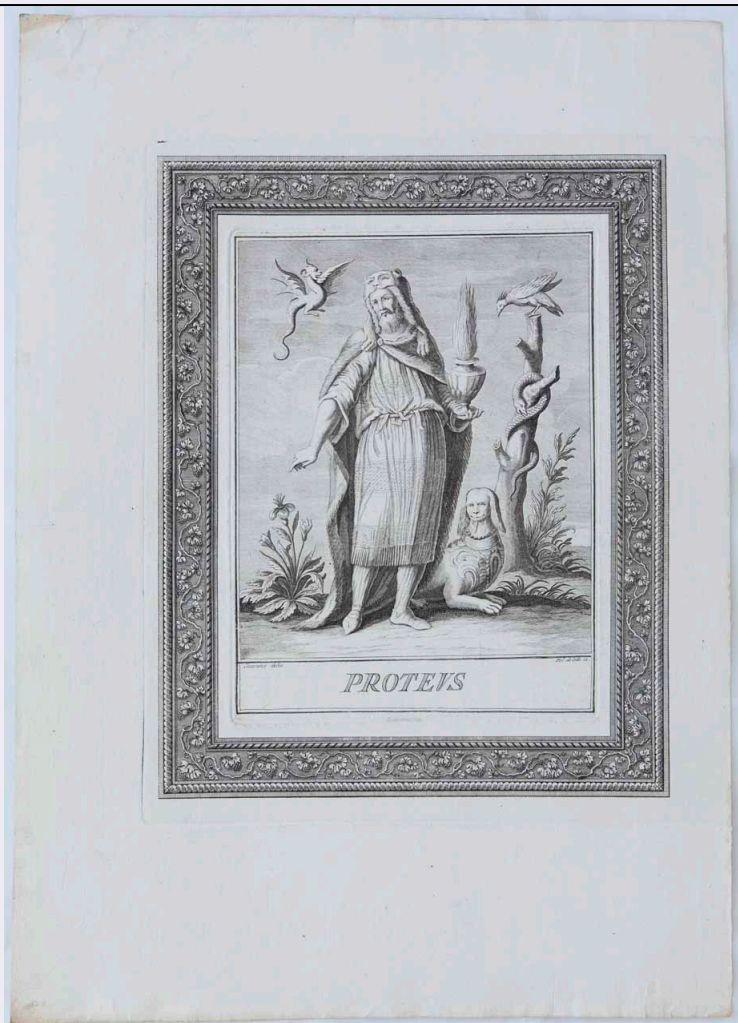


SCHEDA



CD - CODICI

TSK - Tipo Scheda	S
LIR - Livello ricerca	P
NCT - CODICE UNIVOCO	
NCTR - Codice regione	05
NCTN - Numero catalogo generale	00689987
ESC - Ente schedatore	C025006
ECP - Ente competente	S234

OG - OGGETTO

OGT - OGGETTO

OGTD - Definizione	stampa
OGTT - Tipologia	di traduzione
OGTV - Identificazione	serie

QNT - QUANTITA'

QNTU - Numero stampa composita o serie	41
QNTC - Completa /incompleta	incompleta
QNT0 - Numero d'ordine	6

SGT - SOGGETTO

SGTI - Identificazione	Proteo
SGTP - Titolo proprio	Proteus
SGTL - Tipo titolo	dalla stampa
SGTS - Titolo della serie di appartenenza	Oracoli auguri, aruspici, sibille, indovini della religione pagana tratti da antichissimi monumenti, o sulle tracce della storia Delineati dal celebre Iacopo Guarana, ed incisi in rame dai piu esperti Viniziani artefici [...]

LC - LOCALIZZAZIONE GEOGRAFICA AMMINISTRATIVA**PVC - LOCALIZZAZIONE GEOGRAFICO-AMMINISTRATIVA ATTUALE**

PVCS - Stato	ITALIA
PVCR - Regione	Veneto
PVCP - Provincia	BL
PVCC - Comune	Belluno
PVCL - Località	BELLUNO

LDC - COLLOCAZIONE SPECIFICA

LDCT - Tipologia	museo
LDCN - Denominazione attuale	Museo Civico di Belluno
LDCU - Indirizzo	Piazza Duomo, 16
LDCM - Denominazione raccolta	Fondo Alpago-Novello
LDCS - Specifiche	Cassetto 7

UB - UBICAZIONE E DATI PATRIMONIALI**INV - INVENTARIO DI MUSEO O DI SOPRINTENDENZA**

INVN - Numero	10355
INVD - Data	1994

RO - RAPPORTO**ROF - RAPPORTO OPERA FINALE/ORIGINALE**

ROFF - Stadio opera	derivazione
ROFO - Opera finale /originale	disegno
ROFA - Autore opera finale /originale	Guarana Giacomo
ROFD - Datazione opera finale/originale	1792 ante

ADL - AREA DEL LIBRO

ADLT - Titolo della pubblicazione	Oracoli auguri, aruspici, sibille, indovini della religione pagana tratti da antichissimi monumenti, o sulle tracce della storia Delineati dal celebre Iacopo Guarana, ed incisi in rame dai piu esperti Viniziani artefici [...]
ADLE - Edizione	s.n./ Venezia/ 1792
ADLP - Posizione	tavola nel testo
ADLN - Numero pagina /tavola	tav. VI

ADLS - Situazione attuale	stampa non più in volume
DT - CRONOLOGIA	
DTZ - CRONOLOGIA GENERICA	
DTZG - Secolo	sec. XIX
DTS - CRONOLOGIA SPECIFICA	
DTSI - Da	1792
DTSF - A	1792
DTM - Motivazione cronologia	bibliografia
AU - DEFINIZIONE CULTURALE	
AUT - AUTORE	
AUTR - Riferimento all'intervento	incisore
AUTM - Motivazione dell'attribuzione	firma
AUTN - Nome scelto	De Col Pellegrino
AUTA - Dati anagrafici	1737/ 1812
AUTH - Sigla per citazione	00000001
AUT - AUTORE	
AUTR - Riferimento all'intervento	disegnatore
AUTM - Motivazione dell'attribuzione	iscrizione
AUTN - Nome scelto	Guarana Giacomo
AUTA - Dati anagrafici	1720/ 1808
AUTH - Sigla per citazione	00000008
ATB - AMBITO CULTURALE	
ATBD - Denominazione	ambito veneto
ATBM - Motivazione dell'attribuzione	firma
EDT - EDITORI STAMPATORI	
EDTN - Nome	s.n.
EDTR - Ruolo	editore
EDTE - Data di edizione	1792
EDTL - Luogo di edizione	Venezia
MT - DATI TECNICI	
MTC - Materia e tecnica	carta/ acquaforte, bulino
MIS - MISURE	
MISU - Unità	mm
MISA - Altezza	336
MISL - Larghezza	289
MIF - MISURE FOGLIO	
MIFU - Unità	mm
MIFA - Altezza	493
MIFL - Larghezza	350

CO - CONSERVAZIONE**STC - STATO DI CONSERVAZIONE**

STCC - Stato di conservazione	buono
STCS - Indicazioni specifiche	macchie di varia natura sulla superficie; bordi consunti

DA - DATI ANALITICI**DES - DESCRIZIONE**

DESI - Codifica Iconclass	92 H 4
DESS - Indicazioni sul soggetto	Personaggi: Proteo; sfinge. Animali: drago; uccello; serpente

ISR - ISCRIZIONI

ISRC - Classe di appartenenza	indicazione di responsabilità
ISRL - Lingua	latino
ISRS - Tecnica di scrittura	a stampa
ISRT - Tipo di caratteri	corsivo
ISRP - Posizione	in basso a destra
ISRI - Trascrizione	Pel. de Colle sc.

ISR - ISCRIZIONI

ISRC - Classe di appartenenza	indicazione di responsabilità
ISRL - Lingua	latino
ISRS - Tecnica di scrittura	a stampa
ISRT - Tipo di caratteri	corsivo
ISRP - Posizione	in basso a sinistra
ISRI - Trascrizione	Guarana delin.

ISR - ISCRIZIONI

ISRC - Classe di appartenenza	di titolazione
ISRL - Lingua	latino
ISRS - Tecnica di scrittura	a stampa
ISRT - Tipo di caratteri	capitale
ISRP - Posizione	in basso al centro
ISRI - Trascrizione	Proteus

NSC - Notizie storico-critiche

La stampa appartiene al ristretto gruppo d'illustrazioni commissionate a De Col per accompagnare il volume Oracoli, auguri, aruspici, sibille, indovini della religione pagana, prestigiosa raccolta pubblicata nel 1792 a Venezia senza l'indicazione dell'editore. Per l'impresa il bellunese eseguì un totale di tre tavole raffiguranti, come specificato dalle rispettive didascalie, Serapis, Proteus e Saturnus. Racchiuse entro cornici fitomorfe di gusto classicheggiante incise separatamente, esse furono ricavate da disegni di Jacopo Guarana (1720-1808), il cui nome compare su venti delle quarantuno incisioni componenti l'opera, sette delle quali, parimenti confluite nella raccolta di Luigi Alpago-Novello e oggi conservate presso il Museo Civico di Belluno (Alpago-Novello 1940, pp. 619, 666), riportano la firma dei conterranei

Antonio Sandi (Erytraea Sibylla, Pythagoras, Jupiter Dodonaeus, Amphiaraus) e Giovanni Del Pian (Aesculapius, Asylas, Themis).

TU - CONDIZIONE GIURIDICA E VINCOLI

ACQ - ACQUISIZIONE

ACQT - Tipo acquisizione donazione

ACQD - Data acquisizione 1994

CDG - CONDIZIONE GIURIDICA

CDGG - Indicazione generica proprietà Stato

CDGS - Indicazione specifica Soprintendenza Belle Arti e Paesaggio per le province di Venezia, Belluno, Padova, Treviso

DO - FONTI E DOCUMENTI DI RIFERIMENTO

FTA - DOCUMENTAZIONE FOTOGRAFICA

FTAX - Genere documentazione allegata

FTAP - Tipo fotografia digitale (file)

FTAA - Autore Santi M.

FTAD - Data 2015

FTAE - Ente proprietario SBEAP Province VE BL PD TV

FTAN - Codice identificativo VE 60510_10355

FTAF - Formato TIFF

BIB - BIBLIOGRAFIA

BIBX - Genere bibliografia specifica

BIBA - Autore Alpago-Novello Luigi

BIBD - Anno di edizione 1940

BIBH - Sigla per citazione 00000004

BIBN - V., pp., nn. pp. 619, 643-644, 666

AD - ACCESSO AI DATI

ADS - SPECIFICHE DI ACCESSO AI DATI

ADSP - Profilo di accesso 1

ADSM - Motivazione scheda contenente dati liberamente accessibili

CM - COMPILAZIONE

CMP - COMPILAZIONE

CMPD - Data 2017

CMPN - Nome Agostini F.

RSR - Referente scientifico Ton D.

FUR - Funzionario responsabile Majoli L.