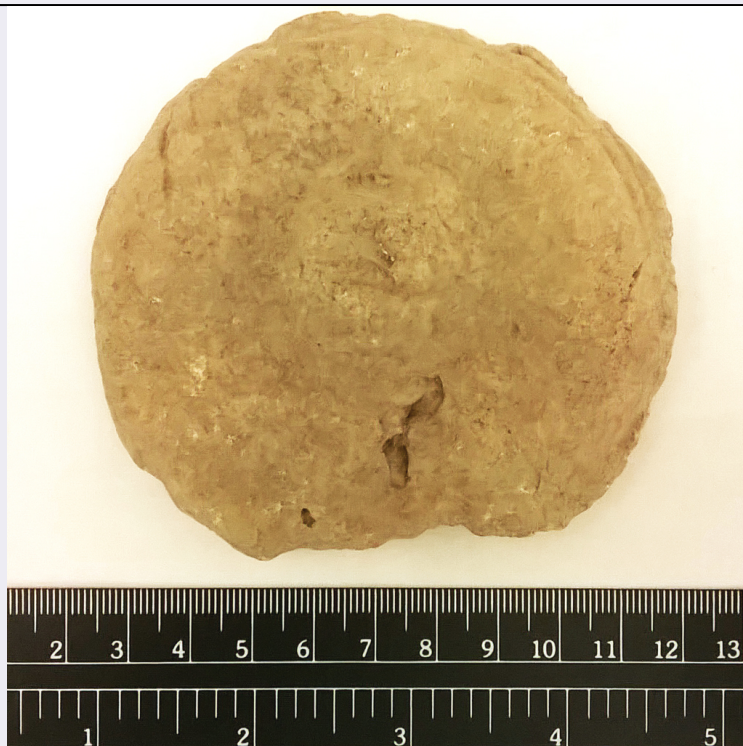


SCHEDA



CD - CODICI

TSK - Tipo Scheda RA

LIR - Livello ricerca P

NCT - CODICE UNIVOCO

NCTR - Codice regione 16

NCTN - Numero catalogo generale 00153215

ESC - Ente schedatore S63

ECP - Ente competente S63

RV - RELAZIONI

RSE - RELAZIONI DIRETTE

RSER - Tipo relazione luogo di collocazione/localizzazione

RSET - Tipo scheda A

RSEC - Codice bene 1600191108

OG - OGGETTO

OGT - OGGETTO

OGTD - Definizione coperchio

CLS - Categoria - classe e produzione STRUMENTI, UTENSILI E OGGETTI D'USO/ CONTENITORI E RECIPIENTI/ CERAMICA/ Anfore da trasporto

LC - LOCALIZZAZIONE GEOGRAFICO-AMMINISTRATIVA

PVC - LOCALIZZAZIONE GEOGRAFICO-AMMINISTRATIVA ATTUALE

PVCS - Stato ITALIA

PVCR - Regione Puglia

PVCP - Provincia BR

PVCC - Comune Latiano

PVCL - Località	LATIANO
LDC - COLLOCAZIONE SPECIFICA	
LDCT - Tipologia	palazzo
LDCQ - Qualificazione	comunale
LDCN - Denominazione attuale	Biblioteca Civica
LDCC - Complesso di appartenenza	Palazzo Imperiali
LDCU - Indirizzo	Piazza Umberto I
LDCM - Denominazione raccolta	Raccolta archeologica Marseglia Antonio
LDCS - Specifiche	Primo piano
UB - DATI PATRIMONIALI	
INV - INVENTARIO DI MUSEO O SOPRINTENDENZA	
INVN - Numero	Marseglia140
DT - CRONOLOGIA	
DTZ - CRONOLOGIA GENERICA	
DTZG - Fascia cronologica di riferimento	Età romana
DTM - Motivazione cronologia	analisi stilistica
MT - DATI TECNICI	
MTC - Materia e tecnica	argilla/ a mano
MIS - MISURE	
MISU - Unità	cm
MISD - Diametro	9.8
DA - DATI ANALITICI	
DES - DESCRIZIONE	
DESO - Indicazioni sull'oggetto	Forma discoidale; presa conica, irregolare
CO - CONSERVAZIONE	
STC - STATO DI CONSERVAZIONE	
STCC - Stato di conservazione	mutilo
STCS - Indicazioni specifiche	lacunoso; scheggiature diffuse; incrostazioni terrose
TU - CONDIZIONE GIURIDICA E VINCOLI	
ACQ - ACQUISIZIONE	
ACQT - Tipo acquisizione	donazione
ACQN - Nome	Marseglia, Antonio
ACQD - Data acquisizione	2009/09/25
ACQL - Luogo acquisizione	BR/Latiano
CDG - CONDIZIONE GIURIDICA	
CDGG - Indicazione generica	proprietà Ente pubblico territoriale

CDGS - Indicazione specifica	Comune di Latiano
NVC - PROVVEDIMENTI DI TUTELA	
NVCT - Tipo provvedimento	DLgs n. 42/2004, art.13
NVCE - Estremi provvedimento	2016/04/05
NVCD - Data notificazione	2015/12/16
NVCI - Estremi provvedimento in itinere	2015/12/16
DO - FONTI E DOCUMENTI DI RIFERIMENTO	
FTA - DOCUMENTAZIONE FOTOGRAFICA	
FTAX - Genere	documentazione allegata
FTAP - Tipo	Fotografia digitale
FTAA - Autore	Nardin, Giovanni
FTAD - Data	2013/00/00
FTAE - Ente proprietario	Soprintendenza Archeologia della Puglia
FTAN - Codice identificativo	00153215
AD - ACCESSO AI DATI	
ADS - SPECIFICHE DI ACCESSO AI DATI	
ADSP - Profilo di accesso	1
ADSM - Motivazione	scheda contenente dati liberamente accessibili
CM - COMPILAZIONE	
CMP - COMPILAZIONE	
CMPD - Data	2013
CMPN - Nome	Biffino, Annalisa
FUR - Funzionario responsabile	Cocchiaro, Assunta
RVM - TRASCRIZIONE PER INFORMATIZZAZIONE	
RVMD - Data	2016
RVMN - Nome	Caliandro, Giuseppina
AGG - AGGIORNAMENTO-REVISIONE	
AGGD - Data	2016
AGGN - Nome	Caliandro, Giuseppina
AGGF - Funzionario responsabile	Cocchiaro, Assunta