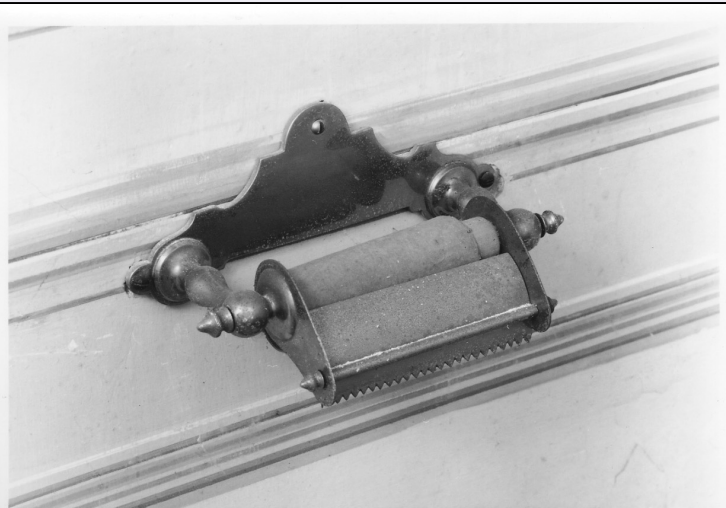


# SCHEDA



## CD - CODICI

TSK - Tipo Scheda OA

LIR - Livello ricerca P

### NCT - CODICE UNIVOCO

NCTR - Codice regione 01

NCTN - Numero catalogo generale 00208619

ESC - Ente schedatore S67

ECP - Ente competente S67

## OG - OGGETTO

### OGT - OGGETTO

OGTD - Definizione porta carta igienica

OGTV - Identificazione opera isolata

## LC - LOCALIZZAZIONE GEOGRAFICO-AMMINISTRATIVA

### PVC - LOCALIZZAZIONE GEOGRAFICO-AMMINISTRATIVA ATTUALE

PVCS - Stato Italia

PVCR - Regione Piemonte

PVCP - Provincia CN

PVCC - Comune Racconigi

### LDC - COLLOCAZIONE SPECIFICA

LDCT - Tipologia castello

LDCN - Denominazione attuale Castello Reale

LDCU - Indirizzo via Morosini, 3

LDCS - Specifiche Piano primo, appartamenti cinesi, appartamento dello Zar, bagno, stanza n. I45

## UB - UBICAZIONE E DATI PATRIMONIALI

UBO - Ubicazione originaria OR

## DT - CRONOLOGIA

### DTZ - CRONOLOGIA GENERICA

<b>DTZG - Secolo</b>	sec. XX
<b>DTZS - Frazione di secolo</b>	inizio
<b>DTS - CRONOLOGIA SPECIFICA</b>	
<b>DTSI - Da</b>	1909
<b>DTSV - Validità</b>	ca
<b>DTSF - A</b>	1909
<b>DTSL - Validità</b>	ca
<b>DTM - Motivazione cronologia</b>	analisi stilistica
<b>AU - DEFINIZIONE CULTURALE</b>	
<b>ATB - AMBITO CULTURALE</b>	
<b>ATBD - Denominazione</b>	ambito piemontese
<b>ATBM - Motivazione dell'attribuzione</b>	analisi stilistica
<b>MT - DATI TECNICI</b>	
<b>MTC - Materia e tecnica</b>	metallo
<b>MTC - Materia e tecnica</b>	legno/ tornitura
<b>MIS - MISURE</b>	
<b>MISU - Unità</b>	cm
<b>MISA - Altezza</b>	14
<b>MISL - Larghezza</b>	22.5
<b>MISP - Profondità</b>	13
<b>CO - CONSERVAZIONE</b>	
<b>STC - STATO DI CONSERVAZIONE</b>	
<b>STCC - Stato di conservazione</b>	discreto
<b>STCS - Indicazioni specifiche</b>	Sporcizia, polvere, consunzione, ossidazione.
<b>DA - DATI ANALITICI</b>	
<b>DES - DESCRIZIONE</b>	
<b>DESO - Indicazioni sull'oggetto</b>	Fissato a parete tramite placchetta mistilinea alla quale sono applicati i due supporti per il rotolo a forma di fuselli con testa smussata. Dotato di corpo mobile con lato segettato per fermare e tagliare la carta. Rocchetto centrale in legno tornito.
<b>DESI - Codifica Iconclass</b>	NR (recupero pregresso)
<b>DESS - Indicazioni sul soggetto</b>	NR (recupero pregresso)
<b>NSC - Notizie storico-critiche</b>	Il rinnovamento di parte degli appartamenti cinesi del primo piano avvenne nel 1909, quando, tra il 23 ed il 25 ottobre, fu ospite del castello lo zar Nicola II. In questa occasione vennero fatti arrivare arredi da altre residenze sabaude ed i locali - in particolare il bagno - vennero rinnovati con le maggiori comodità offerte dalla tecnologia dell'epoca. Le ragioni di questa vista non vanno ricercate solamente nella cortese restituzione di quella fatta nel 1902 da Vittorio Emanuele e dalla regina Elena a Sanpietroburgo; in questo periodo, infatti, i Russi cercavano nuovi appoggi per fronteggiare gli interventi degli Austroungarici ed un avvicinamento all'Italia era un buon modo per creare nuovi equilibri e formulare politiche di alleanza. I rapporti tra i

Savoia ed i Romanov erano d'altronde buoni e la regina Elena ed alcune delle sue sorelle conoscevano bene la famiglia reale russa ed il mondo di Corte, poichè avevano studiato nell'esclusivo Istituto Smolnj di Pietrogrado; inoltre, due granduchi di casa Romanov - Nikolaj Nikolaievich e Pietro Nikolaievich, avevano sposato due sorelle della regiona Elena: Militza e Anastasia (R. Pérez Martinez, Guida al castello di Racconigi, Savigliano 1988). Da questo momento alcune stanze degli appartamenti cinesi assunsero il nome di "Appartamento dello Zar", che ancor oggi le contraddistingue (B. Gariglio, Un viaggio un'epoca. La visita dello zar Nicola II a Racconigi, Savigliano 2002).

## TU - CONDIZIONE GIURIDICA E VINCOLI

### CDG - CONDIZIONE GIURIDICA

<b>CDGG - Indicazione generica</b>	proprietà Stato
<b>CDGS - Indicazione specifica</b>	Ministero dei Beni e delle Attività Culturali e del Turismo

## DO - FONTI E DOCUMENTI DI RIFERIMENTO

### FTA - DOCUMENTAZIONE FOTOGRAFICA

<b>FTAX - Genere</b>	documentazione allegata
<b>FTAP - Tipo</b>	fotografia b/n
<b>FTAN - Codice identificativo</b>	SBAS TO 226789
<b>FTAT - Note</b>	veduta d'insieme

### BIB - BIBLIOGRAFIA

<b>BIBX - Genere</b>	bibliografia specifica
<b>BIBA - Autore</b>	Gariglio , Bertoldo
<b>BIBD - Anno di edizione</b>	2002
<b>BIBH - Sigla per citazione</b>	00004248
<b>BIBN - V., pp., nn.</b>	passim

## AD - ACCESSO AI DATI

### ADS - SPECIFICHE DI ACCESSO AI DATI

<b>ADSP - Profilo di accesso</b>	1
<b>ADSM - Motivazione</b>	scheda contenente dati liberamente accessibili

## CM - COMPILAZIONE

### CMP - COMPILAZIONE

<b>CMPD - Data</b>	2004
<b>CMPN - Nome</b>	Marino L.
<b>FUR - Funzionario responsabile</b>	Vitiello R.

### AGG - AGGIORNAMENTO - REVISIONE

<b>AGGD - Data</b>	2007
<b>AGGN - Nome</b>	ARTPAST/ Rocco A.
<b>AGGF - Funzionario responsabile</b>	NR (recupero pregresso)

### AGG - AGGIORNAMENTO - REVISIONE

<b>AGGD - Data</b>	2016
<b>AGGN - Nome</b>	Barbero, Enrico Edoardo

