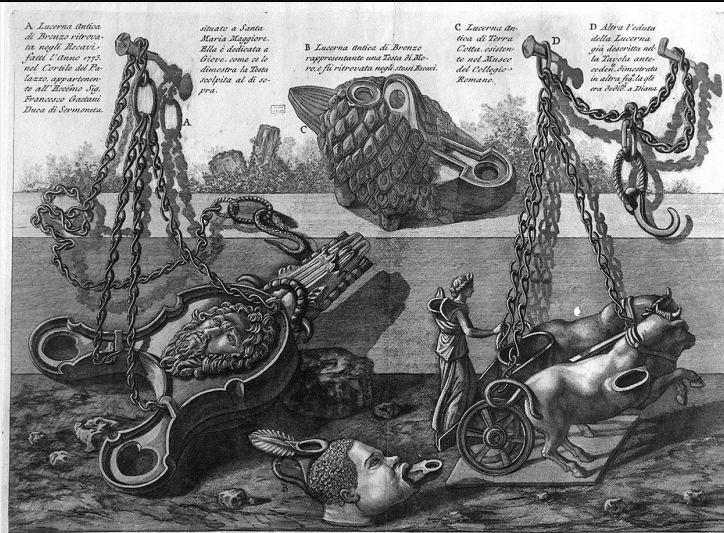


SCHEDA



CD - CODICI

TSK - Tipo Scheda	S
LIR - Livello ricerca	C
NCT - CODICE UNIVOCO	
NCTR - Codice regione	09
NCTN - Numero catalogo generale	00452287
ESC - Ente schedatore	S156
ECP - Ente competente	S156

RV - RELAZIONI

RVE - STRUTTURA COMPLESSA

RVEL - Livello	9
RVER - Codice bene radice	0900452287

OG - OGGETTO

OGT - OGGETTO

OGTD - Definizione	stampa
OGTT - Tipologia	stampa di invenzione

SGT - SOGGETTO

SGTI - Identificazione	lucerna
------------------------	---------

LC - LOCALIZZAZIONE GEOGRAFICA AMMINISTRATIVA

PVC - LOCALIZZAZIONE GEOGRAFICO-AMMINISTRATIVA ATTUALE

PVCS - Stato	ITALIA
PVCR - Regione	Toscana
PVCP - Provincia	FI
PVCC - Comune	Firenze

LDC - COLLOCAZIONE SPECIFICA

RO - RAPPORTO

ADL - AREA DEL LIBRO

ADLN - Numero pagina /tavola	v. I, p. 8
-------------------------------------	------------

DT - CRONOLOGIA

DTZ - CRONOLOGIA GENERICA

DTZG - Secolo	sec. XVIII
----------------------	------------

DTS - CRONOLOGIA SPECIFICA

DTSI - Da	1778
------------------	------

DTSF - A	1778
-----------------	------

DTM - Motivazione cronologia	data
-------------------------------------	------

AU - DEFINIZIONE CULTURALE

AUT - AUTORE

AUTR - Riferimento all'intervento	disegnatore, incisore
--	-----------------------

AUTM - Motivazione dell'attribuzione	iscrizione
---	------------

AUTN - Nome scelto	Piranesi Giovanni Battista
---------------------------	----------------------------

AUTA - Dati anagrafici	1720/ 1778
-------------------------------	------------

AUTH - Sigla per citazione	00003712
-----------------------------------	----------

MT - DATI TECNICI

MTC - Materia e tecnica	carta/ acquaforte
--------------------------------	-------------------

MIS - MISURE

MISU - Unità	mm
---------------------	----

MISA - Altezza	387
-----------------------	-----

MISL - Larghezza	535
-------------------------	-----

MIF - MISURE FOGLIO

MIFU - Unità	mm
---------------------	----

MIFA - Altezza	520
-----------------------	-----

MIFL - Larghezza	750
-------------------------	-----

CO - CONSERVAZIONE

STC - STATO DI CONSERVAZIONE

STCC - Stato di conservazione	discreto
--------------------------------------	----------

DA - DATI ANALITICI

DES - DESCRIZIONE

DESI - Codifica Iconclass	41 B 34
----------------------------------	---------

DESS - Indicazioni sul soggetto	Reperti archeologici: lucerne.
--	--------------------------------

ISR - ISCRIZIONI

ISRC - Classe di appartenenza	indicazione di responsabilità
--------------------------------------	-------------------------------

ISRS - Tecnica di scrittura	NR (recupero pregresso)
------------------------------------	-------------------------

ISRT - Tipo di caratteri	altobasso
---------------------------------	-----------

ISRP - Posizione	in basso a destra
-------------------------	-------------------

ISRI - Trascrizione	Cav.(alier) Piranesi F.(ece)
----------------------------	------------------------------

ISR - ISCRIZIONI

ISRC - Classe di appartenenza	didascalica
ISRS - Tecnica di scrittura	NR (recupero pregresso)
ISRT - Tipo di caratteri	altobasso
ISRP - Posizione	in alto
ISRI - Trascrizione	A Lucerna antica / di Bronzo ritrova-/ ta negli Escavi / fatti l'anno 1773 / nel Cortile del Pa-/ lazzo appartenen-/ te all'Ecce(lentissi)mo Sig.(nor) / Francesco Gaetani / Duca di Sermoneta, / situato a Santa/ Maria Maggiore. / Ella è dedicata a / Giove, come ce lo / dimostra la Testa / scolpita al di so-/ pra. (...)

STM - STEMMI, EMBLEMI, MARCHI

STMC - Classe di appartenenza	timbro
STMI - Identificazione	Accademia di Belle Arti di Firenze
STMP - Posizione	in alto a sinistra
STMD - Descrizione	rettangolare, con scritto R.(EGIO) IST.(ITUTO) B.(ELLE) A.(RTI) / FIRENZE

TU - CONDIZIONE GIURIDICA E VINCOLI**CDG - CONDIZIONE GIURIDICA**

CDGG - Indicazione generica	proprietà Stato
------------------------------------	-----------------

DO - FONTI E DOCUMENTI DI RIFERIMENTO**FTA - DOCUMENTAZIONE FOTOGRAFICA**

FTAX - Genere	documentazione allegata
FTAP - Tipo	fotografia b/n
FTAN - Codice identificativo	SBAS FI 494294

BIB - BIBLIOGRAFIA

BIBX - Genere	bibliografia specifica
BIBA - Autore	Petrucci C. A.
BIBD - Anno di edizione	1953
BIBH - Sigla per citazione	00000422
BIBN - V., pp., nn.	n. 513

BIB - BIBLIOGRAFIA

BIBX - Genere	bibliografia specifica
BIBA - Autore	Wilton-Ely J.
BIBD - Anno di edizione	1994
BIBH - Sigla per citazione	00008759
BIBN - V., pp., nn.	v. II, p. 971, n. 896

AD - ACCESSO AI DATI**ADS - SPECIFICHE DI ACCESSO AI DATI**

ADSP - Profilo di accesso	3
ADSM - Motivazione	scheda di bene non adeguatamente sorvegliabile

CM - COMPILAZIONE**CMP - COMPILAZIONE**

CMPD - Data	1995
CMPN - Nome	Caldini R.
FUR - Funzionario responsabile	Damiani G.
AGG - AGGIORNAMENTO - REVISIONE	
AGGD - Data	2006
AGGN - Nome	ARTPAST/ Torricini L.
AGGF - Funzionario responsabile	NR (recupero pregresso)
AGG - AGGIORNAMENTO - REVISIONE	
AGGD - Data	2012
AGGN - Nome	Aiello G.
AGGF - Funzionario responsabile	Sframeli M.