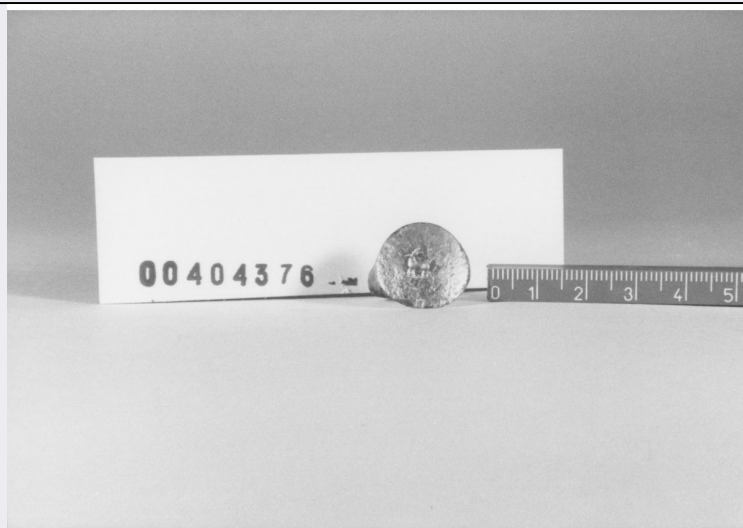


SCHEDA



CD - CODICI

TSK - Tipo di scheda RA

LIR - Livello di ricerca I

NCT - CODICE UNIVOCO

NCTR - Codice regione 12

NCTN - Numero catalogo
generale 00404376

ESC - Ente schedatore S44

ECP - Ente competente S44

LC - LOCALIZZAZIONE

PVC - LOCALIZZAZIONE GEOGRAFICO-AMMINISTRATIVA

PVCP - Provincia RM

PVCC - Comune Tivoli

LDC - COLLOCAZIONE SPECIFICA

LDCC - Complesso di
appartenenza Santuario di Ercole

LDCS - Specifiche Magazzini/ stanza F/ sc. 3/ rip. 6/ cass. 52

UB - UBICAZIONE

INV - INVENTARIO DI MUSEO O SOPRINTENDENZA

INVN - Numero 00404376

INV - INVENTARIO DI MUSEO O SOPRINTENDENZA

INVN - Numero 40210

LA - ALTRE LOCALIZZAZIONI

PRV - LOCALIZZAZIONE GEOGRAFICO-AMMINISTRATIVA

PRVP - Provincia RI

PRVC - Comune Colavecchio

PRVF - Frazione Poggio Sommavilla

PRVL - Località Lo Stallone

RP - REPERIMENTO

SPR - Specifiche di reperimento	Necropoli/ T. 8
DSC - DATI DI SCAVO	
DSCF - Ente responsabile	Sopr. Arch. Lazio
DSCA - Autori dello scavo	Alvino G.
DSCD - Data di scavo	1983
OG - OGGETTO	
OGT - OGGETTO	
OGTD - Definizione	Anello - Sigillo
DT - CRONOLOGIA	
DTZ - CRONOLOGIA GENERICA	
DTZG - Secolo	VI a. C.
DTS - CRONOLOGIA SPECIFICA	
DTSI - Da	599
DTSF - A	500
DTM - Motivazione cronologia	NR
DT - CRONOLOGIA	
DTZ - CRONOLOGIA GENERICA	
DTZG - Secolo	V a. C.
DTS - CRONOLOGIA SPECIFICA	
DTSI - Da	499
DTSF - A	400
DTM - Motivazione cronologia	NR
MT - DATI TECNICI	
MTC - Materia e tecnica	Argento; martellinatura; impressa.
MIS - MISURE	
MISU - Unità	NR
MISD - Diametro	2.1
MISS - Spessore	0.05
MISV - Varie	Cast. d1.9
CO - CONSERVAZIONE	
STC - STATO DI CONSERVAZIONE	
STCC - Stato di conservazione	Integro
STCS - Indicazioni specifiche	Restaurato.
DA - DATI ANALITICI	
DES - DESCRIZIONE	
DESO - Indicazioni sull'oggetto	Cervo (?). Sul castone decorazione impressa.
TU - CONDIZIONE GIURIDICA E VINCOLI	
CDG - CONDIZIONE GIURIDICA	
CDGG - Indicazione generica	Proprieta' Stato

DO - FONTI E DOCUMENTI DI RIFERIMENTO**FTA - FOTOGRAFIE****FTAX - Genere**

NR

FTAP - Tipo

NR

FTAN - Codice identificativo

S4400404376/1

BIB - BIBLIOGRAFIA**BIBN - V., pp., nn.**

17

BIBI - V., tavv., figg.

3.12

CM - COMPILAZIONE**CMP - COMPILAZIONE****CMPD - Data**

1993

CMPN - Nome compilatore

A.P.E.

**FUR - Funzionario
responsabile**

Reggiani A. M.

AN - ANNOTAZIONI**OSS - Osservazioni**

BIC.;