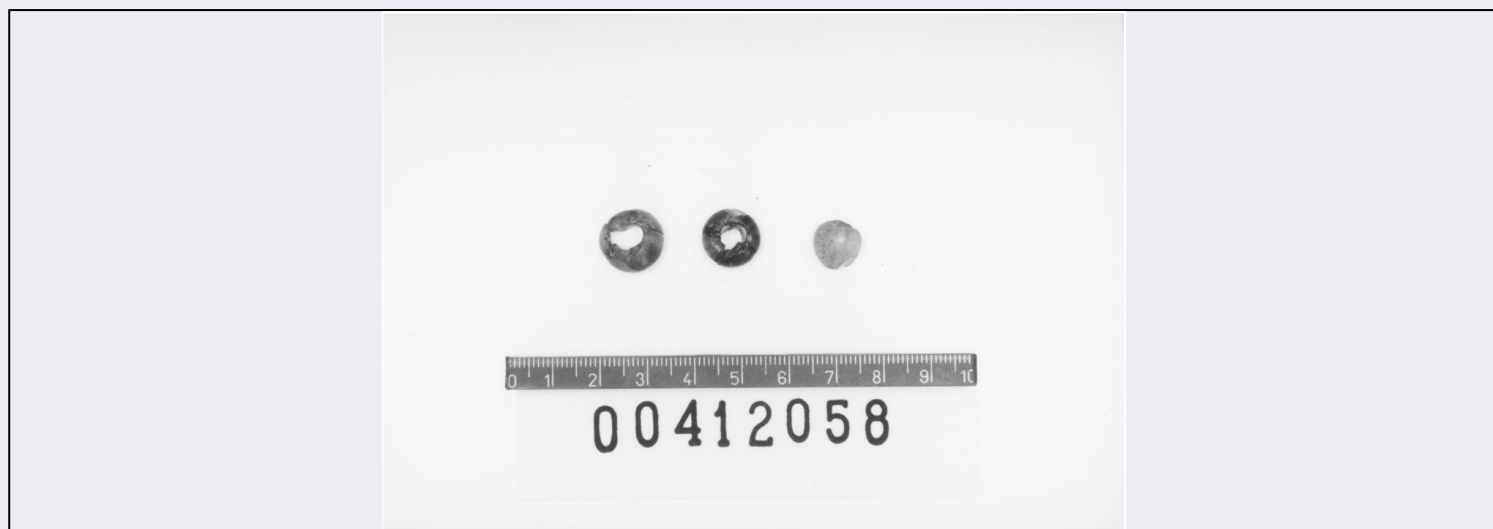


# SCHEDA



## CD - CODICI

TSK - Tipo di scheda RA

LIR - Livello di ricerca I

### NCT - CODICE UNIVOCO

NCTR - Codice regione 12

NCTN - Numero catalogo generale 00412058

ESC - Ente schedatore S44

ECP - Ente competente S44

## LC - LOCALIZZAZIONE

### PVC - LOCALIZZAZIONE GEOGRAFICO-AMMINISTRATIVA

PVCP - Provincia RM

PVCC - Comune Tivoli

### LDC - COLLOCAZIONE SPECIFICA

LDCC - Complesso di appartenenza Santuario di Ercole

LDCS - Specifiche Magazzini/ stanza B/ sc. 9/ rip. 4/ cass. 63

## UB - UBICAZIONE

### INV - INVENTARIO DI MUSEO O SOPRINTENDENZA

INVN - Numero 00412058

## LA - ALTRE LOCALIZZAZIONI

### PRV - LOCALIZZAZIONE GEOGRAFICO-AMMINISTRATIVA

PRVP - Provincia RM

PRVC - Comune Pomezia

PRVF - Frazione Pratica di Mare

## RP - REPERIMENTO

SPR - Specifiche di reperimento T. 58

## OG - OGGETTO

OGT - OGGETTO

<b>OGTD - Definizione</b>	Perline/ serie
<b>DT - CRONOLOGIA</b>	
<b>DTZ - CRONOLOGIA GENERICA</b>	
<b>DTZG - Secolo</b>	VIII a.C.
<b>DTS - CRONOLOGIA SPECIFICA</b>	
<b>DTSI - Da</b>	730
<b>DTSF - A</b>	700
<b>DTM - Motivazione cronologia</b>	NR
<b>DT - CRONOLOGIA</b>	
<b>DTZ - CRONOLOGIA GENERICA</b>	
<b>DTZG - Secolo</b>	VII a.C.
<b>DTS - CRONOLOGIA SPECIFICA</b>	
<b>DTSI - Da</b>	699
<b>DTSF - A</b>	640
<b>DTM - Motivazione cronologia</b>	NR
<b>MT - DATI TECNICI</b>	
<b>MTC - Materia e tecnica</b>	Ambra, pasta vitrea; levigatura, fusione; ;
<b>MIS - MISURE</b>	
<b>MISU - Unità</b>	NR
<b>MISD - Diametro</b>	1.2
<b>MISS - Spessore</b>	0.7
<b>CO - CONSERVAZIONE</b>	
<b>STC - STATO DI CONSERVAZIONE</b>	
<b>STCC - Stato di conservazione</b>	NR
<b>TU - CONDIZIONE GIURIDICA E VINCOLI</b>	
<b>CDG - CONDIZIONE GIURIDICA</b>	
<b>CDGG - Indicazione generica</b>	Proprietà Stato
<b>DO - FONTI E DOCUMENTI DI RIFERIMENTO</b>	
<b>FTA - FOTOGRAFIE</b>	
<b>FTAX - Genere</b>	NR
<b>FTAP - Tipo</b>	NR
<b>FTAN - Codice identificativo</b>	S4400412058/1
<b>BIB - BIBLIOGRAFIA</b>	
<b>BIBN - V., pp., nn.</b>	I, 364, II E
<b>CM - COMPILAZIONE</b>	
<b>CMP - COMPILAZIONE</b>	
<b>CMPD - Data</b>	1993
<b>CMPN - Nome compilatore</b>	APE
<b>FUR - Funzionario responsabile</b>	Reggiani A.M.
<b>AN - ANNOTAZIONI</b>	

