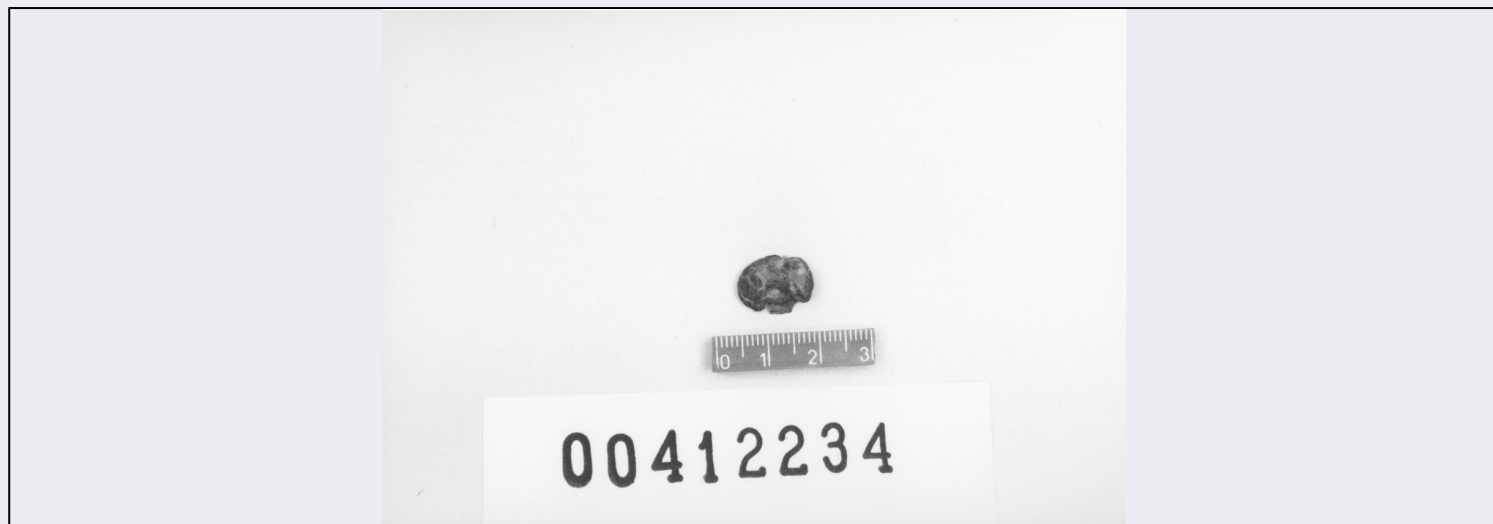


SCHEDA



CD - CODICI

TSK - Tipo di scheda RA

LIR - Livello di ricerca I

NCT - CODICE UNIVOCO

NCTR - Codice regione 12

NCTN - Numero catalogo generale 00412234

ESC - Ente schedatore S44

ECP - Ente competente S44

LC - LOCALIZZAZIONE

PVC - LOCALIZZAZIONE GEOGRAFICO-AMMINISTRATIVA

PVCP - Provincia RM

PVCC - Comune Tivoli

LDC - COLLOCAZIONE SPECIFICA

LDCC - Complesso di appartenenza Santuario di Ercole

LDCS - Specifiche Magazzini/ stanza B/ sc. 12/ rip. 3/ cass. 7

UB - UBICAZIONE

INV - INVENTARIO DI MUSEO O SOPRINTENDENZA

INVN - Numero 00412234

LA - ALTRE LOCALIZZAZIONI

PRV - LOCALIZZAZIONE GEOGRAFICO-AMMINISTRATIVA

PRVP - Provincia RM

PRVC - Comune Pomezia

PRVF - Frazione Pratica di Mare

RP - REPERIMENTO

SPR - Specifiche di reperimento T. 62

OG - OGGETTO

OGT - OGGETTO

OGTD - Definizione	Pendaglio
SGT - SOGGETTO	
SGTI - Identificazione	Animali: felino
DT - CRONOLOGIA	
DTZ - CRONOLOGIA GENERICA	
DTZG - Secolo	VIII a.C.
DTZS - Frazione di secolo	Ultimo quarto
DTS - CRONOLOGIA SPECIFICA	
DTSI - Da	725
DTSF - A	700
DTM - Motivazione cronologia	NR
DT - CRONOLOGIA	
DTZ - CRONOLOGIA GENERICA	
DTZG - Secolo	VII a.C.
DTZS - Frazione di secolo	Inizio quarto
DTS - CRONOLOGIA SPECIFICA	
DTSI - Da	699
DTSF - A	675
DTM - Motivazione cronologia	NR
MT - DATI TECNICI	
MTC - Materia e tecnica	Ambra; incisione; a motivi zoomorfi.
MIS - MISURE	
MISU - Unità	NR
MISA - Altezza	1.4
MISL - Larghezza	1.2
MISN - Lunghezza	1.5
CO - CONSERVAZIONE	
STC - STATO DI CONSERVAZIONE	
STCC - Stato di conservazione	Integro
TU - CONDIZIONE GIURIDICA E VINCOLI	
CDG - CONDIZIONE GIURIDICA	
CDGG - Indicazione generica	Proprietà Stato
DO - FONTI E DOCUMENTI DI RIFERIMENTO	
FTA - FOTOGRAFIE	
FTAX - Genere	NR
FTAP - Tipo	NR
FTAN - Codice identificativo	S4400412234/1
BIB - BIBLIOGRAFIA	
BIBN - V., pp., nn.	304, 3
BIBI - V., tavv., figg.	LXII, 3
CM - COMPILAZIONE	

CMP - COMPILAZIONE**CMPD - Data**

1993

CMPN - Nome compilatore

APE

**FUR - Funzionario
responsabile**

Reggiani A.M.

AN - ANNOTAZIONI**OSS - Osservazioni**

BIC;;