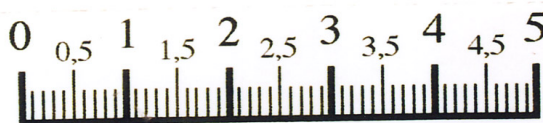


SCHEDA



CD - CODICI

TSK - Tipo di scheda	RA
LIR - Livello di ricerca	I
NCT - CODICE UNIVOCO	
NCTR - Codice regione	16
NCTN - Numero catalogo generale	00089981
ESC - Ente schedatore	S63
ECP - Ente competente	S63

LC - LOCALIZZAZIONE

PVC - LOCALIZZAZIONE GEOGRAFICO-AMMINISTRATIVA

PVCS - Stato	Italia
PVCP - Provincia	BA
PVCC - Comune	Bari

LDC - COLLOCAZIONE SPECIFICA

LDCT - Tipologia	palazzo
LDCN - Denominazione attuale	palazzo Lamberti
LDCM - Denominazione raccolta	Soprintendenza Archeologica della Puglia
LDCS - Specifiche	Centro operativo di Bari

UB - UBICAZIONE

INV - INVENTARIO DI MUSEO O SOPRINTENDENZA

INVN - Numero	BA65121
INVD - Data	1999

LA - ALTRE LOCALIZZAZIONI

PRV - LOCALIZZAZIONE GEOGRAFICO-AMMINISTRATIVA

PRVS - Stato	Italia
PRVP - Provincia	BA
PRVC - Comune	Modugno
PRVL - Località	Balsignano

RP - REPERIMENTO**DSC - DATI DI SCAVO**

DSCA - Autori dello scavo	Radina F.
DSCD - Data di scavo	1996/10/1

OG - OGGETTO**OGT - OGGETTO**

OGTD - Definizione	accetta
CLS - Classe e produzione	industria litica

DT - CRONOLOGIA**DTZ - CRONOLOGIA GENERICA**

DTZG - Secolo	neolitico antico
DTM - Motivazione cronologia	R (recupero pregresso)

AU - DEFINIZIONE CULTURALE**ATB - AMBITO CULTURALE**

ATBD - Denominazione	fase Rendina II
----------------------	-----------------

MT - DATI TECNICI

MTC - Materia e tecnica	pietra rosata/ levigatura/ scheggiatura
-------------------------	---

MIS - MISURE

MISU - Unità	UNR
MISL - Larghezza	3.4
MISN - Lunghezza	6.6
MISS - Spessore	1.6

CO - CONSERVAZIONE**STC - STATO DI CONSERVAZIONE**

STCC - Stato di conservazione	intero
-------------------------------	--------

DA - DATI ANALITICI**DES - DESCRIZIONE**

DESO - Indicazioni sull'oggetto	Forma trapezoidale. Sezione piano-convessa. Taglio a profilo rettilineo con scheggiature alterne sul profilo, margini laterali arrotondati a profilo convesso, base larga
---------------------------------	---

TU - CONDIZIONE GIURIDICA E VINCOLI**CDG - CONDIZIONE GIURIDICA**

CDGG - Indicazione generica	proprietà Stato
CDGS - Indicazione specifica	Ministero per i beni e le attività culturali

DO - FONTI E DOCUMENTI DI RIFERIMENTO**FTA - FOTOGRAFIE**

FTAX - Genere	fotografie allegate
FTAP - Tipo	fotografia colore
FTAN - Codice identificativo	_I SA TA 65121
CM - COMPILAZIONE	
CMP - COMPILAZIONE	
CMPD - Data	1999
CMPN - Nome compilatore	Martinelli M. C.
FUR - Funzionario responsabile	Radina F.
RVM - TRASCRIZIONE PER MEMORIZZAZIONE	
RVMD - Data registrazione	2005
RVMN - Nome revisore	Lotto 2004