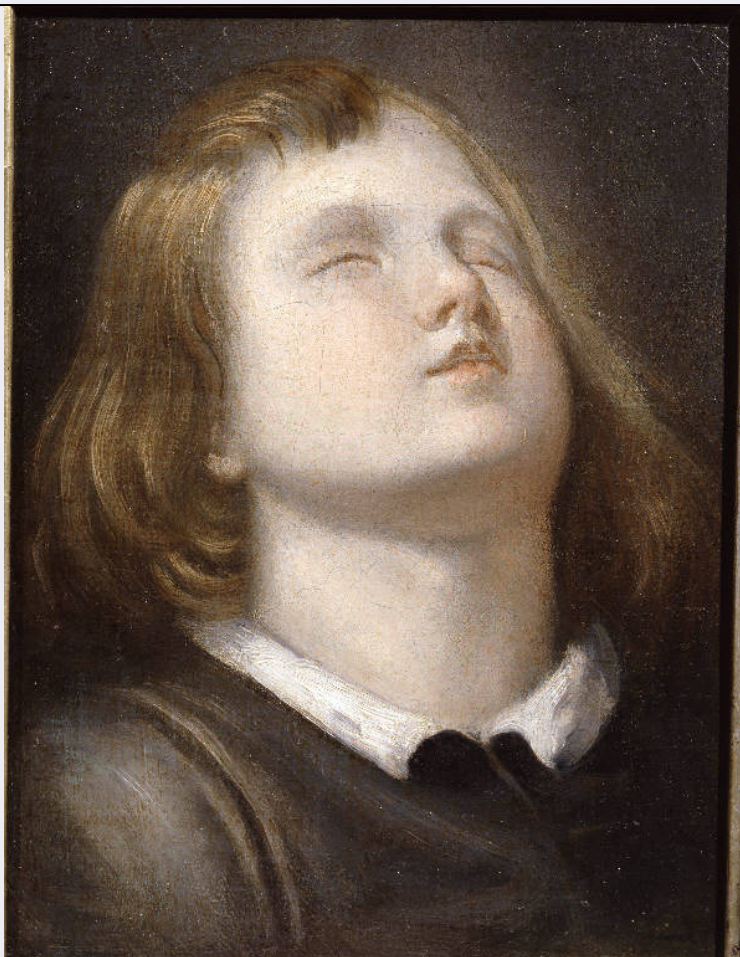


# SCHEDA



## CD - CODICI

TSK - Tipo scheda	A
LIR - Livello ricerca	I
NCT - CODICE UNIVOCO	
NCTR - Codice regione	01
NCTN - Numero catalogo generale	00114331
ESC - Ente schedatore	S251
ECP - Ente competente	S251

## OG - OGGETTO

### OGT - OGGETTO

OGTD - Definizione tipologica	chiesa
OGTN - Denominazione	Chiesa della Madonna d'Oropa

## LC - LOCALIZZAZIONE GEOGRAFICO-AMMINISTRATIVA

### PVC - LOCALIZZAZIONE GEOGRAFICO-AMMINISTRATIVA

PVCS - Stato	ITALIA
PVCR - Regione	Piemonte
PVCP - Provincia	TO
PVCC - Comune	Borgomasino
PVCI - Indirizzo	Via E. Filiberto

**CS - LOCALIZZAZIONE CATASTALE**

<b>CTL - Tipo di localizzazione</b>	localizzazione fisica
-------------------------------------	-----------------------

**CTS - LOCALIZZAZIONE CATASTALE**

<b>CTSC - Comune</b>	Borgomasino
----------------------	-------------

<b>CTSF - Foglio/Data</b>	38
---------------------------	----

<b>CTSN - Particelle</b>	B
--------------------------	---

**GP - GEOREFERENZIAZIONE TRAMITE PUNTO**

<b>GPI - Identificativo punto</b>	2
-----------------------------------	---

<b>GPL - Tipo di localizzazione</b>	localizzazione fisica
-------------------------------------	-----------------------

**GPD - DESCRIZIONE DEL PUNTO****GPDP - PUNTO**

<b>GPDPX - Coordinata X</b>	7.9880037456
-----------------------------	--------------

<b>GPDPY - Coordinata Y</b>	45.359289455
-----------------------------	--------------

<b>GPM - Metodo di georeferenziazione</b>	punto esatto
-------------------------------------------	--------------

<b>GPT - Tecnica di georeferenziazione</b>	rilievo da cartografia senza sopralluogo
--------------------------------------------	------------------------------------------

<b>GPP - Proiezione e Sistema di riferimento</b>	WGS84
--------------------------------------------------	-------

**GPB - BASE DI RIFERIMENTO**

<b>GPBB - Descrizione sintetica</b>	ICCD1004366_OI.ORTOI
-------------------------------------	----------------------

<b>GPBT - Data</b>	9-10-2017
--------------------	-----------

<b>GPBO - Note</b>	(3778394) -ORTOFOTO 2006- ( <a href="http://wms.pcn.minambiente.it/ogc?map=/ms_ogc/WMS_v1.3/raster/ortofoto_colore_06.map">http://wms.pcn.minambiente.it/ogc?map=/ms_ogc/WMS_v1.3/raster/ortofoto_colore_06.map</a> ) -OI. ORTOIMMAGINICOLORE.2006
--------------------	----------------------------------------------------------------------------------------------------------------------------------------------------------------------------------------------------------------------------------------------------

**AU - DEFINIZIONE CULTURALE****ATB - AMBITO CULTURALE**

<b>ATBR - Riferimento all'intervento</b>	costruzione
------------------------------------------	-------------

<b>ATBD - Denominazione</b>	architettura religiosa
-----------------------------	------------------------

<b>ATBM - Fonte dell'attribuzione</b>	NR (recupero pregresso)
---------------------------------------	-------------------------

**RE - NOTIZIE STORICHE****REN - NOTIZIA**

<b>RENr - Riferimento</b>	intero bene
---------------------------	-------------

<b>RENF - Fonte</b>	NR (recupero pregresso)
---------------------	-------------------------

**REL - CRONOLOGIA, ESTREMO REMOTO**

<b>RELS - Secolo</b>	XVIII
----------------------	-------

**REV - CRONOLOGIA, ESTREMO RECENTE**

<b>REVS - Secolo</b>	XVIII
----------------------	-------

**PN - PIANTA****PNT - PIANTA**

<b>PNTF - Forma</b>	rettangolare
---------------------	--------------

**SV - STRUTTURE VERTICALI**

<b>SVC - TECNICA COSTRUTTIVA</b>	
<b>SVCM - Materiali</b>	pietra
<b>CP - COPERTURE</b>	
<b>CPM - MANTO DI COPERTURA</b>	
<b>CPMM - Materiali</b>	laterizio
<b>US - UTILIZZAZIONI</b>	
<b>USA - USO ATTUALE</b>	
<b>USAD - Uso</b>	chiesa
<b>USO - USO STORICO</b>	
<b>USOD - Uso</b>	chiesa
<b>TU - CONDIZIONE GIURIDICA E VINCOLI</b>	
<b>CDG - CONDIZIONE GIURIDICA</b>	
<b>CDGG - Indicazione generica</b>	proprietà Ente religioso cattolico
<b>CDGS - Indicazione specifica</b>	Parrocchia di S. Salvatore
<b>CDGI - Indirizzo</b>	Borgomasino
<b>STU - STRUMENTI URBANISTICI</b>	
<b>STUT - Strumenti in vigore</b>	P.R.G.C.
<b>STUN - Sintesi normativa zona</b>	restauro
<b>DO - FONTI E DOCUMENTI DI RIFERIMENTO</b>	
<b>FTA - DOCUMENTAZIONE FOTOGRAFICA</b>	
<b>FTAX - Genere</b>	documentazione allegata
<b>FTAP - Tipo</b>	fotografia b/n
<b>FTAA - Autore</b>	NR (recupero pregresso)
<b>FTAD - Data</b>	1995
<b>FTAE - Ente proprietario</b>	NR (recupero pregresso)
<b>FTAC - Collocazione</b>	NR (recupero pregresso)
<b>FTAN - Codice identificativo</b>	S152 0100114331
<b>FTAT - Note</b>	facciata
<b>FTAF - Formato</b>	NR (recupero pregresso)
<b>FTA - DOCUMENTAZIONE FOTOGRAFICA</b>	
<b>FTAX - Genere</b>	documentazione allegata
<b>FTAP - Tipo</b>	fotografia digitale (file)
<b>FTAD - Data</b>	2011/10/00
<b>FTAC - Collocazione</b>	Google Map - Street View
<b>FTAN - Codice identificativo</b>	0100114331_foto
<b>FTAT - Note</b>	facciata
<b>AD - ACCESSO AI DATI</b>	
<b>ADS - SPECIFICHE DI ACCESSO AI DATI</b>	
<b>ADSP - Profilo di accesso</b>	1
<b>ADSM - Motivazione</b>	scheda contenente dati liberamente accessibili

**CM - COMPILAZIONE****CMP - COMPILAZIONE****CMPD - Data** 1995**CMPN - Nome** Broglio D.**FUR - Funzionario  
responsabile** Biancolini D.**AGG - AGGIORNAMENTO - REVISIONE****AGGD - Data** 2017**AGGN - Nome** Musetti, Valentina**AGGF - Funzionario  
responsabile** Pratissoli, Manuela