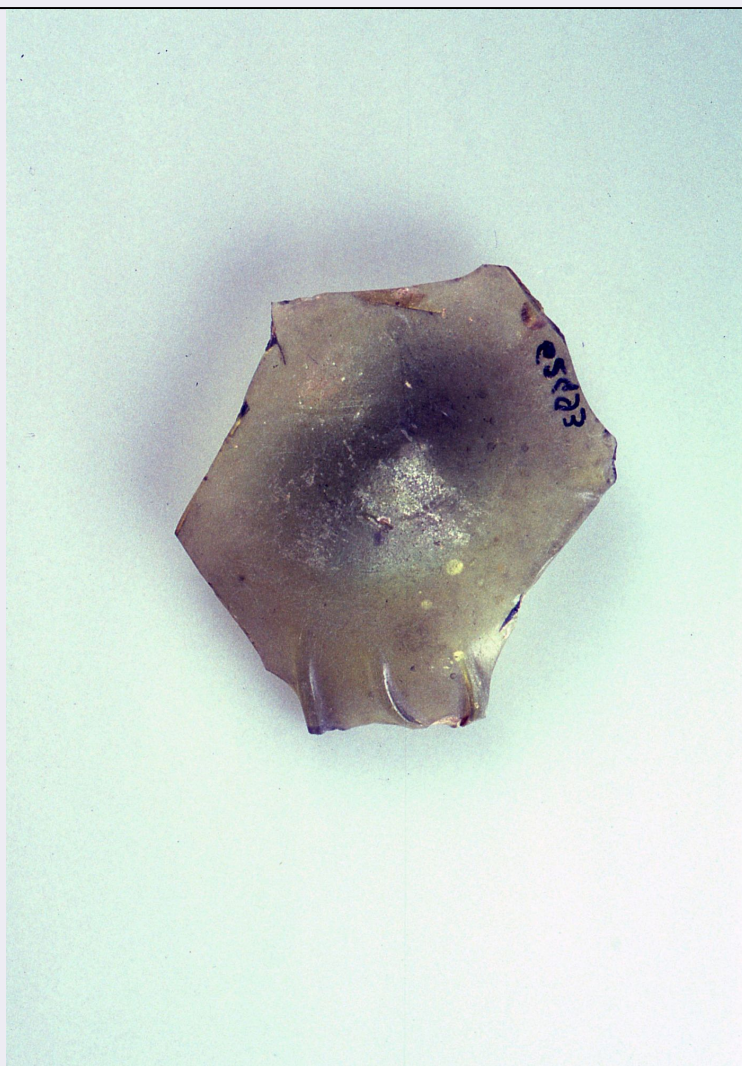


# SCHEDA



## CD - CODICI

TSK - Tipo Scheda	RA
LIR - Livello ricerca	P
NCT - CODICE UNIVOCO	
NCTR - Codice regione	01
NCTN - Numero catalogo generale	00102406
ESC - Ente schedatore	S154
ECP - Ente competente	S154
EPR - Ente proponente	S64

## OG - OGGETTO

OGT - OGGETTO	
OGTD - Definizione	Coppa costolata/frammento
OGTT - Tipologia	Isings 3
CLS - Categoria - classe e produzione	Vetri

## LC - LOCALIZZAZIONE GEOGRAFICO-AMMINISTRATIVA

PVC - LOCALIZZAZIONE GEOGRAFICO-AMMINISTRATIVA ATTUALE	
PVCS - Stato	ITALIA

<b>PVCR - Regione</b>	Piemonte
<b>PVCP - Provincia</b>	TO
<b>PVCC - Comune</b>	Torino
<b>LDC - COLLOCAZIONE SPECIFICA</b>	
<b>LDCT - Tipologia</b>	Arancere
<b>LDCQ - Qualificazione</b>	Demaniale
<b>LDCN - Denominazione attuale</b>	Ex arancere annesse ai Giardini Reali
<b>LDCC - Complesso di appartenenza</b>	Palazzo Reale
<b>LDCU - Indirizzo</b>	via XX Settembre, 88
<b>LDCM - Denominazione raccolta</b>	Museo Nazionale di Antichità
<b>LA - ALTRE LOCALIZZAZIONI GEOGRAFICO-AMMINISTRATIVE</b>	
<b>TCL - Tipo di localizzazione</b>	luogo di provenienza
<b>PRV - LOCALIZZAZIONE GEOGRAFICO-AMMINISTRATIVA</b>	
<b>PRVS - Stato</b>	ITALIA
<b>PRVR - Regione</b>	Piemonte
<b>PRVP - Provincia</b>	TO
<b>PRVC - Comune</b>	Collegno
<b>PRC - COLLOCAZIONE SPECIFICA</b>	
<b>PRCT - Tipologia</b>	Chiesa
<b>PRCQ - Qualificazione</b>	Parrocchiale
<b>PRCD - Denominazione</b>	S. Massimo e S. Monica
<b>PRCM - Denominazione raccolta</b>	Antiquarium
<b>PRD - DATA</b>	
<b>PRDU - Data uscita</b>	1990
<b>UB - DATI PATRIMONIALI</b>	
<b>INV - INVENTARIO DI MUSEO O SOPRINTENDENZA</b>	
<b>INVN - Numero</b>	62493
<b>INVD - Data</b>	1994
<b>DT - CRONOLOGIA</b>	
<b>DTZ - CRONOLOGIA GENERICA</b>	
<b>DTZG - Fascia cronologica di riferimento</b>	Sec. I d. C.
<b>DTM - Motivazione cronologia</b>	Bibliografia
<b>MT - DATI TECNICI</b>	
<b>MTC - Materia e tecnica</b>	Vetro comune verde-azzurro, soffiatura entro stampo
<b>MIS - MISURE</b>	
<b>MISU - Unità</b>	cm
<b>MISS - Spessore</b>	0.2
<b>MISV - Varie</b>	Diam. fondo: 6.0 ca.
<b>DA - DATI ANALITICI</b>	

**DES - DESCRIZIONE****DESO - Indicazioni  
sull'oggetto**

Fondo sensibilmente concavo. Sulla parete costolature irregolari che si dipartono dal fondo. Il vetro presenta bolle e impurità.

**CO - CONSERVAZIONE****STC - STATO DI CONSERVAZIONE****STCC - Stato di  
conservazione**

Frammentario

**STCS - Indicazioni  
specifiche**

Si conserva un frammento di fondo e parete; patina iridescente in superficie.

**TU - CONDIZIONE GIURIDICA E VINCOLI****CDG - CONDIZIONE GIURIDICA****CDGG - Indicazione  
generica**

Proprietà stato

**DO - FONTI E DOCUMENTI DI RIFERIMENTO****FTA - DOCUMENTAZIONE FOTOGRAFICA****FTAX - Genere**

documentazione esistente

**FTAP - Tipo**

fotografia b.n.

**FTAA - Autore**

Lovera, Giacomo

**FTAD - Data**

1994

**FTAN - Codice identificativo**

SA TO 167162

**FTA - DOCUMENTAZIONE FOTOGRAFICA****FTAX - Genere**

documentazione esistente

**FTAP - Tipo**

fotografia b.n.

**FTAA - Autore**

Lovera, Giacomo

**FTAN - Codice identificativo**

SA TO 157162

**FTA - DOCUMENTAZIONE FOTOGRAFICA****FTAX - Genere**

documentazione allegata

**FTAP - Tipo**

diapositiva colore

**FTAA - Autore**

Lovera, Giacomo

**FTAD - Data**

1994

**FTAN - Codice identificativo**

SA TO 74062

**BIB - BIBLIOGRAFIA****BIBX - Genere**

Bibliografia di confronto

**BIBA - Autore**

ISINGS C.

**BIBD - Anno di edizione**

1957

**BIBH - Sigla per citazione**

00000418

**BIBN - V., pp., nn.**

20-21

**BIBI - V., tavv., figg.**

3

**AD - ACCESSO AI DATI****ADS - SPECIFICHE DI ACCESSO AI DATI****ADSP - Profilo di accesso**

1

**ADSM - Motivazione**

scheda contenente dati liberamente accessibili

**CM - COMPILAZIONE**

**CMP - COMPILAZIONE****CMPD - Data**

1994

**CMPN - Nome**

Masseroli S.

**FUR - Funzionario  
responsabile**

Spagnolo G.

**AGG - AGGIORNAMENTO-REVISIONE****AGGD - Data**

2017

**AGGN - Nome**

Gabucci, Ada

**AGGF - Funzionario  
responsabile**

Barello, Federico