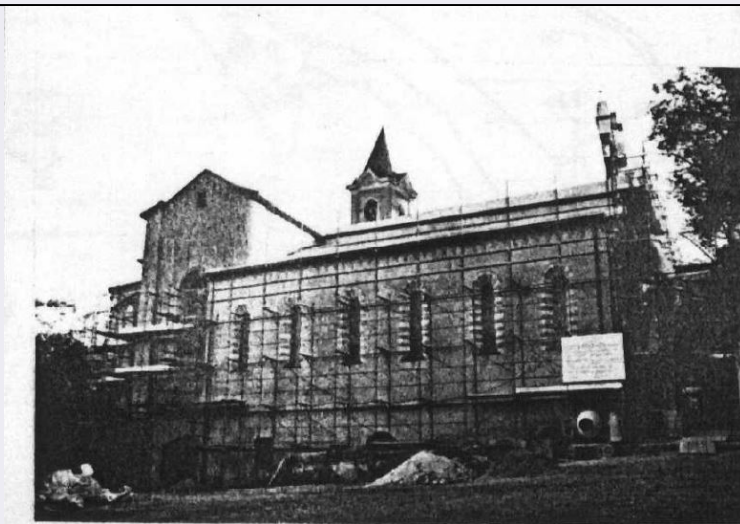


SCHEDA



CD - CODICI

TSK - Tipo scheda A

LIR - Livello ricerca I

NCT - CODICE UNIVOCO

NCTR - Codice regione 07

NCTN - Numero catalogo generale 00109711

ESC - Ente schedatore S20

ECP - Ente competente S20

OG - OGGETTO

OGT - OGGETTO

OGTD - Definizione tipologica chiesa/convento

OGTQ - Qualificazione benedettino

OGTN - Denominazione Chiesa e convento della Cervara

LC - LOCALIZZAZIONE GEOGRAFICO-AMMINISTRATIVA

PVC - LOCALIZZAZIONE GEOGRAFICO-AMMINISTRATIVA

PVCS - Stato ITALIA

PVCR - Regione Liguria

PVCP - Provincia GE

PVCC - Comune Santa Margherita Ligure

PVCI - Indirizzo Strada Statale 227 0 (P)

PVCA Km 0,2 dalla S.S. n. 227

CS - LOCALIZZAZIONE CATASTALE

CTL - Tipo di localizzazione localizzazione fisica

CTS - LOCALIZZAZIONE CATASTALE

CTSC - Comune Santa Margherita Ligure

CTSF - Foglio/Data 12

GP - GEOREFERENZIAZIONE TRAMITE PUNTO

GPI - Identificativo punto 2

GPL - Tipo di localizzazione	localizzazione fisica
GPD - DESCRIZIONE DEL PUNTO	
GPDP - PUNTO	
GPDPX - Coordinata X	9.2129402385
GPDPY - Coordinata Y	44.31353895
GPM - Metodo di georeferenziazione	punto esatto
GPT - Tecnica di georeferenziazione	rilievo da foto aerea senza sopralluogo
GPP - Proiezione e Sistema di riferimento	WGS84
GPB - BASE DI RIFERIMENTO	
GPBB - Descrizione sintetica	ICCD1004366_OI.ORTOI
GPBT - Data	21-3-2018
GPBO - Note	(3916140) -ORTOFOTO 2006- (http://wms.pcn.minambiente.it/ogc?map=/ms_ogc/WMS_v1.3/raster/ortofoto_colore_06.map) -OI. ORTOIMMAGINICOLORE.2006
AU - DEFINIZIONE CULTURALE	
AUT - AUTORE	
AUTR - Riferimento all'intervento (ruolo)	realizzazione
AUTM - Fonte dell'attribuzione	NR (recupero pregresso)
AUTN - Nome scelto	Ottone Lanfranco
AUTA - Dati anagrafici	NR
AUTH - Sigla per citazione	NR
ATB - AMBITO CULTURALE	
ATBR - Riferimento all'intervento	costruzione
ATBD - Denominazione	maestranze locali
ATBM - Fonte dell'attribuzione	NR (recupero pregresso)
RE - NOTIZIE STORICHE	
REN - NOTIZIA	
RENr - Riferimento	intero bene
REL - CRONOLOGIA, ESTREMO REMOTO	
RELS - Secolo	XIV
REV - CRONOLOGIA, ESTREMO RECENTE	
REVS - Secolo	XIV
PN - PIANTA	
PNT - PIANTA	
PNTS - Schema	a tre navate
PNTF - Forma	articolata
SV - STRUTTURE VERTICALI	
SVC - TECNICA COSTRUTTIVA	

SVCM - Materiali	muratura intonacata
SO - STRUTTURE DI ORIZZONTAMENTO	
SOF - TIPO	
SOFG - Genere	volta
SOFF - Forma	a crociera
CP - COPERTURE	
CPM - MANTO DI COPERTURA	
CPMM - Materiali	ardesia
US - UTILIZZAZIONI	
USA - USO ATTUALE	
USAD - Uso	In restauro
USO - USO STORICO	
USOD - Uso	Chiesa e convento
TU - CONDIZIONE GIURIDICA E VINCOLI	
CDG - CONDIZIONE GIURIDICA	
CDGG - Indicazione generica	proprietà privata
NVC - PROVVEDIMENTI DI TUTELA	
NVCT - Tipo provvedimento	L. 364/1909, art.5
NVCE - Estremi provvedimento	1934/04/14
NVC - PROVVEDIMENTI DI TUTELA	
NVCT - Tipo provvedimento	Dlgs n. 42/2004 art. 10, comma 3
NVCE - Estremi provvedimento	2007/09/19
STU - STRUMENTI URBANISTICI	
STUT - Strumenti in vigore	P.R.G. 1987
STUN - Sintesi normativa zona	Manutenzione ordinaria, straordinaria, restauro
DO - FONTI E DOCUMENTI DI RIFERIMENTO	
FTA - DOCUMENTAZIONE FOTOGRAFICA	
FTAX - Genere	documentazione allegata
FTAP - Tipo	positivo b/n
FTAD - Data	1993
FTAN - Codice identificativo	0700109711_fta43077
DRA - DOCUMENTAZIONE GRAFICA	
DRAX - Genere	documentazione allegata
DRAT - Tipo	estratto di mappa catastale
FNT - FONTI E DOCUMENTI	
FNTP - Tipo	copia cartacea della scheda di catalogo
FNTD - Data	1993
FNT - FONTI E DOCUMENTI	
FNTP - Tipo	copia del provvedimento di tutela

FNTD - Data	2007/09/19
AD - ACCESSO AI DATI	
ADS - SPECIFICHE DI ACCESSO AI DATI	
ADSP - Profilo di accesso	2
ADSM - Motivazione	scheda di bene di proprietà privata
CM - COMPILAZIONE	
CMP - COMPILAZIONE	
CMPD - Data	1993
CMPN - Nome	Risso S.
FUR - Funzionario responsabile	Di Dio M./ Paglieri R./ Mangini L.
AGG - AGGIORNAMENTO - REVISIONE	
AGGD - Data	2017
AGGN - Nome	Musetti, Valentina
AGGF - Funzionario responsabile	Barbaro, Barbara
AN - ANNOTAZIONI	