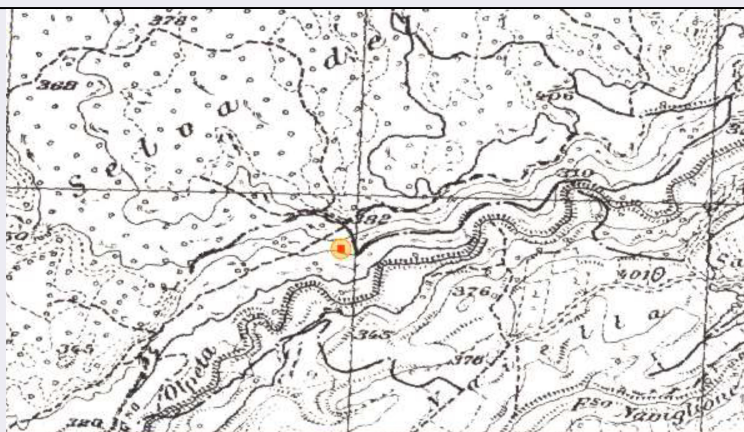


# SCHEDA



## CD - CODICI

TSK - Tipo scheda	SI
LIR - Livello ricerca	P
<b>NCT - CODICE UNIVOCO</b>	
NCTR - Codice regione	12
NCTN - Numero catalogo generale	01339828
ESC - Ente schedatore	S283
ECP - Ente competente	S283

## OG - OGGETTO

<b>OGT - OGGETTO</b>	
OGTD - Definizione	insediamento
OGTA - Livello di individuazione	sito individuato sulla base di ricognizione archeologica
OGTN - Denominazione e numero sito	MANDRIA BUONA

## LC - LOCALIZZAZIONE GEOGRAFICO-AMMINISTRATIVA

### PVC - LOCALIZZAZIONE GEOGRAFICO-AMMINISTRATIVA

PVCS - Stato	ITALIA
PVCR - Regione	Lazio
PVCP - Provincia	VT
PVCC - Comune	Farnese
PVCL - Località	FARNESE

## GP - GEOREFERENZIAZIONE TRAMITE PUNTO

GPI - Identificativo punto	2
GPL - Tipo di localizzazione	localizzazione fisica
<b>GPD - DESCRIZIONE DEL PUNTO</b>	
<b>GPDP - PUNTO</b>	
GPDPX - Coordinata X	11.715482519
GPDPY - Coordinata Y	42.569694916
GPM - Metodo di georeferenziazione	punto approssimato

<b>GPT - Tecnica di georeferenziazione</b>	rilievo da cartografia senza sopralluogo
<b>GPP - Proiezione e Sistema di riferimento</b>	WGS84
<b>GPB - BASE DI RIFERIMENTO</b>	
<b>GPBB - Descrizione sintetica</b>	ICCD1004350_CB.IGM25
<b>GPBT - Data</b>	13-11-2017
<b>GPBO - Note</b>	(3836173) -IGM 25000- ( <a href="http://wms.pcn.minambiente.it/ogc?map=/ms_ogc/WMS_v1.3/raster/IGM_25000.map">http://wms.pcn.minambiente.it/ogc?map=/ms_ogc/WMS_v1.3/raster/IGM_25000.map</a> ) -CB.IGM25000
<b>RE - MODALITA' DI REPERIMENTO</b>	
<b>RCG - RICOGNIZIONI</b>	
<b>RCGD - Data</b>	1981-1982
<b>RCGZ - Specifiche</b>	Ricerche effettuate dall'Università Statale di Milano
<b>RCG - RICOGNIZIONI</b>	
<b>RCGD - Data</b>	1990-1991
<b>RCGZ - Specifiche</b>	Ricognizioni effettuate nell'ambito del progetto del comune di Farnese per la valorizzazione delle risorse archeologiche ed ambientali del territorio.
<b>RCG - RICOGNIZIONI</b>	
<b>RCGD - Data</b>	sino al 1994
<b>RCGZ - Specifiche</b>	Ricognizioni effettuate dal personale del Museo Civico di Farnese.
<b>DT - CRONOLOGIA</b>	
<b>DTZ - CRONOLOGIA GENERICA</b>	
<b>DTZG - Fascia cronologica di riferimento</b>	fino al Bronzo Antico avanzato; Bronzo medio; Bron
<b>DTM - Motivazione cronologia</b>	analisi dei materiali
<b>DA - DATI ANALITICI</b>	
<b>DES - DESCRIZIONE</b>	
<b>DESO - Descrizione</b>	Il sito è ubicato lungo la strada che corre sulla destra dell'Olpeta, ai limiti meridionali della Selva del Lamone. Tra i materiali rinvenuti, oltre a quelli riconducibili alla facies eneolitica, sono presenti frammenti databili al Bronzo antico avanzato, al Bronzo medio e al Bronzo finale.
<b>NCS - Interpretazione</b>	insediamento
<b>MTP - MATERIALI PRESENTI</b>	
<b>MTPD - Definizione/tipo /percentuale</b>	ceramica
<b>TU - CONDIZIONE GIURIDICA E VINCOLI</b>	
<b>CDG - CONDIZIONE GIURIDICA</b>	
<b>CDGG - Indicazione generica</b>	proprietà privata
<b>DO - FONTI E DOCUMENTI DI RIFERIMENTO</b>	
<b>FTA - DOCUMENTAZIONE FOTOGRAFICA</b>	
<b>FTAX - Genere</b>	documentazione allegata
<b>FTAP - Tipo</b>	fotografia digitale (file)
<b>FTAD - Data</b>	2017

<b>FTAN - Codice identificativo</b>	SPV0000130
<b>BIB - BIBLIOGRAFIA</b>	
<b>BIBX - Genere</b>	bibliografia specifica
<b>BIBA - Autore</b>	Alessandri, Luca - Angle, Micaela - Arancio, Maria Letizia et. al.
<b>BIBD - Anno di edizione</b>	2007
<b>BIBH - Sigla per citazione</b>	000002
<b>BIBN - V., pp., nn.</b>	p. 290
<b>BIBI - V., tavv., figg.</b>	tav. IV, n. 48
<b>BIB - BIBLIOGRAFIA</b>	
<b>BIBX - Genere</b>	bibliografia specifica
<b>BIBA - Autore</b>	Barbaro, Barbara
<b>BIBD - Anno di edizione</b>	2010
<b>BIBH - Sigla per citazione</b>	000001
<b>BIBN - V., pp., nn.</b>	pp. 194-196
<b>BIBI - V., tavv., figg.</b>	fig. 69C
<b>AD - ACCESSO AI DATI</b>	
<b>ADS - SPECIFICHE DI ACCESSO AI DATI</b>	
<b>ADSP - Profilo di accesso</b>	1
<b>ADSM - Motivazione</b>	scheda contenente dati liberamente accessibili
<b>CM - COMPILAZIONE</b>	
<b>CMP - COMPILAZIONE</b>	
<b>CMPD - Data</b>	2017
<b>CMPN - Nome</b>	Marconi, Nadia
<b>FUR - Funzionario responsabile</b>	Trucco, Flavia
<b>AN - ANNOTAZIONI</b>	
<b>OSS - Osservazioni</b>	I materiali sono conservati al Museo Civico di Farnese. Secondo Cardosa M. si tratta dello stesso sito denominato anche Riva dell'Olpetta 2 e Crine o I Crini.