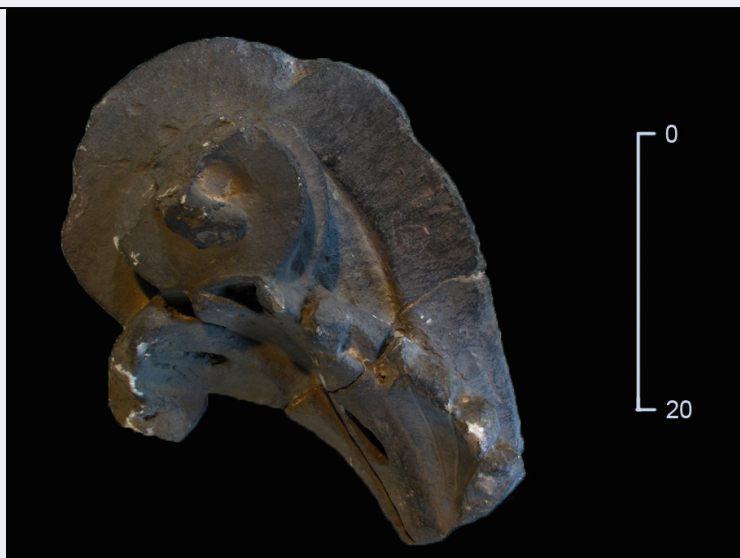


SCHEDA



CD - CODICI

TSK - Tipo Scheda	RA
LIR - Livello ricerca	I
NCT - CODICE UNIVOCO	
NCTR - Codice regione	03
NCTN - Numero catalogo generale	03268386
ESC - Ente schedatore	S287
ECP - Ente competente	S287

RV - RELAZIONI

ROZ - Altre relazioni	03268384
-----------------------	----------

OG - OGGETTO

OGT - OGGETTO

OGTD - Definizione	frammento/ capitello
CLS - Categoria - classe e produzione	EDILIZIA/ ELEMENTI ARCHITETTONICI / ELEMENTI STRUTTURALI

LC - LOCALIZZAZIONE GEOGRAFICO-AMMINISTRATIVA

PVC - LOCALIZZAZIONE GEOGRAFICO-AMMINISTRATIVA ATTUALE

PVCS - Stato	ITALIA
PVCR - Regione	Lombardia
PVCP - Provincia	MI
PVCC - Comune	Milano
PVE - Diocesi	MILANO

LDC - COLLOCAZIONE SPECIFICA

LDCT - Tipologia	chiesa
LDCQ - Qualificazione	basilicale
LDCN - Denominazione attuale	S. Lorenzo Maggiore
LDCU - Indirizzo	Corso di Porta Ticinese, 45

LDCS - Specifiche

Matronei

LA - ALTRE LOCALIZZAZIONI GEOGRAFICO-AMMINISTRATIVE**TCL - Tipo di localizzazione**

luogo di reperimento

PRV - LOCALIZZAZIONE GEOGRAFICO-AMMINISTRATIVA**PRVS - Stato**

ITALIA

PRVR - Regione

Lombardia

PRVP - Provincia

MI

PRVC - Comune

Milano

PRE - Diocesi

MILANO

PRC - COLLOCAZIONE SPECIFICA**PRCT - Tipologia**

chiesa

PRCQ - Qualificazione

basilicale

PRCD - Denominazione

S. Lorenzo Maggiore

**PRCU - Denominazione
spazio viabilistico**

Corso di Porta Ticinese, 45

PRD - DATA**PRDI - Data ingresso**

1936-1940 ?

UB - DATI PATRIMONIALI**INV - INVENTARIO DI MUSEO O SOPRINTENDENZA****INVN - Numero**

2017.18.41

INVD - Data

2017

DT - CRONOLOGIA**DTZ - CRONOLOGIA GENERICA****DTZG - Fascia cronologica
di riferimento**

II d.C.

**DTZS - Frazione
cronologica**

seconda metà

DTM - Motivazione cronologia

confronto

RO - RAPPORTO**REI - REIMPIEGO****REIT - Tipo reimpiego**

reimpiego edilizio

MT - DATI TECNICI**MTC - Materia e tecnica**

marmo bianco grana fine

MIS - MISURE**MISU - Unità**

cm

MISA - Altezza

34

MISL - Larghezza

37

MISP - Profondità

17

DA - DATI ANALITICI**DES - DESCRIZIONE****DESO - Indicazioni
sull'oggetto**

Frammento di voluta sinistra di capitello corinzio di lesena.

CO - CONSERVAZIONE

STC - STATO DI CONSERVAZIONE

STCC - Stato di conservazione	frammentario
--------------------------------------	--------------

STCS - Indicazioni specifiche	voluta spezzata alla base e ricomposta in passato.
--------------------------------------	--

TU - CONDIZIONE GIURIDICA E VINCOLI**ACQ - ACQUISIZIONE**

ACQT - Tipo acquisizione	scavo
---------------------------------	-------

ACQD - Data acquisizione	1936-1940 ?
---------------------------------	-------------

CDG - CONDIZIONE GIURIDICA

CDGG - Indicazione generica	proprietà Stato
------------------------------------	-----------------

CDGS - Indicazione specifica	Ministero dei Beni e delle Attività Culturali e del Turismo
-------------------------------------	---

DO - FONTI E DOCUMENTI DI RIFERIMENTO**FTA - DOCUMENTAZIONE FOTOGRAFICA**

FTAX - Genere	documentazione allegata
----------------------	-------------------------

FTAP - Tipo	fotografia digitale (file)
--------------------	----------------------------

FTAD - Data	2015
--------------------	------

FTAN - Codice identificativo	AF03268386
-------------------------------------	------------

FTAF - Formato	jpeg
-----------------------	------

BIB - BIBLIOGRAFIA

BIBX - Genere	bibliografia specifica
----------------------	------------------------

BIBA - Autore	Sacchi, Furio - Bozzi, Chiara - Dell'acqua, Antonio
----------------------	---

BIBD - Anno di edizione	2015
--------------------------------	------

BIBH - Sigla per citazione	SACCHI15
-----------------------------------	----------

BIBN - V., pp., nn.	pp. 47-50
----------------------------	-----------

AD - ACCESSO AI DATI**ADS - SPECIFICHE DI ACCESSO AI DATI**

ADSP - Profilo di accesso	1
----------------------------------	---

ADSM - Motivazione	scheda contenente dati liberamente accessibili
---------------------------	--

CM - COMPILAZIONE**CMP - COMPILAZIONE**

CMPD - Data	2017
--------------------	------

CMPN - Nome	Bozzi, Chiara
--------------------	---------------

FUR - Funzionario responsabile	De Francesco, Stefania
---------------------------------------	------------------------

FUR - Funzionario responsabile	Fedeli, Anna Maria
---------------------------------------	--------------------

AN - ANNOTAZIONI

OSS - Osservazioni	rinvenuta durante gli scavi del 1936-40 (?) nella basilica
---------------------------	--