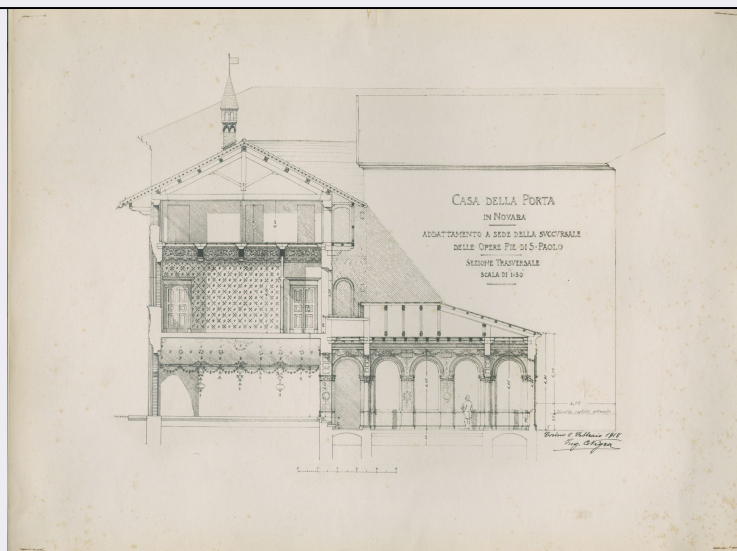


SCHEDA



CD - CODICI

TSK - Tipo Scheda	F
LIR - Livello ricerca	C
NCT - CODICE UNIVOCO	
NCTR - Codice regione	09
NCTN - Numero catalogo generale	01138264
ESC - Ente schedatore	S121
ECP - Ente competente	S121

OG - OGGETTO

OGT - OGGETTO	
OGTD - Definizione dell'oggetto	positivo stereoscopico
OGTB - Natura biblioteconomica dell'oggetto	c

QNT - QUANTITA'

QNTN - Numero oggetti /elementi	01
---------------------------------	----

SG - SOGGETTO

SGT - SOGGETTO	
SGTI - Identificazione	Trieste - Parco del Castello di Miramare
SGTD - Indicazioni sul soggetto	Fontana del parco del castello di Miramare.

SGL - TITOLO

SGLT - Titolo proprio	Trieste - Parco del Castello di Miramar
SGLS - Specifiche del titolo	scritto a mano sul recto della lastra

LC - LOCALIZZAZIONE GEOGRAFICO-AMMINISTRATIVA

PVC - LOCALIZZAZIONE GEOGRAFICO-AMMINISTRATIVA ATTUALE

PVCS - Stato	ITALIA
--------------	--------

PVCR - Regione	Toscana
PVCP - Provincia	PI
PVCC - Comune	San Giuliano Terme
PVL - Altra località	Campo
LDC - COLLOCAZIONE SPECIFICA	
LDCT - Tipologia	casa
LDCQ - Tipologia	privata
LDCN - Denominazione attuale	casa privata Avv. Claudio Bolelli
UB - UBICAZIONE E DATI PATRIMONIALI	
UBF - UBICAZIONE FOTO	
LR - LUOGO E DATA DELLA RIPRESA	
LRC - LOCALIZZAZIONE	
LRCS - Stato	ITALIA
LRCR - Regione	Friuli-Venezia Giulia
LRCP - Provincia	TS
LRCC - Comune	Trieste
LRCF - Frazione	Miramare
LRO - Occasione	Viaggio del Dott. Zeppini nei luoghi della I Guerra Mondiale
LRD - Data	1923
DT - CRONOLOGIA	
DTZ - CRONOLOGIA GENERICA	
DTZG - Secolo	XX
DTS - CRONOLOGIA SPECIFICA	
DTSI - Da	1923
DTSF - A	1923
DTM - MOTIVAZIONE CRONOLOGIA	
DTMM - Motivazione	data
AU - DEFINIZIONE CULTURALE	
AUF - AUTORE DELLA FOTOGRAFIA	
AUFN - Nome scelto (persona singola)	Anonimo
AUFA - Dati anagrafici /estremi cronologici	notizie 1923
AUFM - Motivazione dell'attribuzione	n.r. [non rilevabile]
MT - DATI TECNICI	
MTX - Indicazione di colore	BN
MTC - Materia e tecnica	gelatina bromuro d'argento/ vetro
MIS - MISURE	
MISO - Tipo misure	vetro
MISU - Unità di misura	mm
MISA - Altezza	44

MISL - Larghezza	105
CO - CONSERVAZIONE	
STC - STATO DI CONSERVAZIONE	
STCC - Stato di conservazione	discreto
DA - DATI ANALITICI	
ISR - ISCRIZIONI	
ISRC - Classe di appartenenza	didascalica
ISRS - Tecnica di scrittura	a inchiostro
ISRP - Posizione	al centro della lastra
ISRA - Autore	Dott. Zeppini Guido
ISRI - Trascrizione	1923 - Triste/ Parco del Castello/ di/ Miramar
NSC - Notizie storico-critiche	Il gruppo di circa quattrocento lastre fotografiche, tra cui quella in oggetto, appartenne al capitano medico Dott. Guido Zeppini che le utilizzò al termine della Grande Guerra per fare delle conferenze informative al fine di raccogliere fondi sia per gli orfani di guerra che per la realizzazione di monumenti commemorativi. Inoltre questa, come altre lastre datate 1923 fanno parte di quelle realizzate durante il viaggio che il Dott. Zeppini effettuò con altri amici viareggini nei luoghi della Guerra e che in parte confluirono nel testo da lui scritto "Nelle terre della morte e della gloria. Diario di viaggio con 89 incisioni", realizzato a beneficio del Comitato Nazionale "Pro Orfani di Guerra".
TU - CONDIZIONE GIURIDICA E VINCOLI	
CDG - CONDIZIONE GIURIDICA	
CDGG - Indicazione generica	proprietà privata
DO - FONTI E DOCUMENTI DI RIFERIMENTO	
FTA - DOCUMENTAZIONE FOTOGRAFICA	
FTAX - Genere	documentazione allegata
FTAP - Tipo	fotografia digitale
FTAA - Autore	Curreli A. M.
FTAD - Data	2017
FTAE - Ente proprietario	S. A. B. A. P. di Pisa e Livorno
FTAN - Codice identificativo	SBAAAS_PI_dig_06898
BIB - BIBLIOGRAFIA	
BIBX - Genere	bibliografia specifica
BIBA - Autore	Zeppini Guido
BIBD - Anno di edizione	1923 (?)
BIBH - Sigla per citazione	BON_01
AD - ACCESSO AI DATI	
ADS - SPECIFICHE DI ACCESSO AI DATI	
ADSP - Profilo di accesso	2
ADSM - Motivazione	scheda di bene di proprietà privata
CM - COMPILAZIONE	

CMP - COMPILAZIONE	
CMPD - Data	2017
CMPN - Nome	Curreli A. M.
FUR - Funzionario responsabile	Russo S.
FUR - Funzionario responsabile	Brancaccio L.