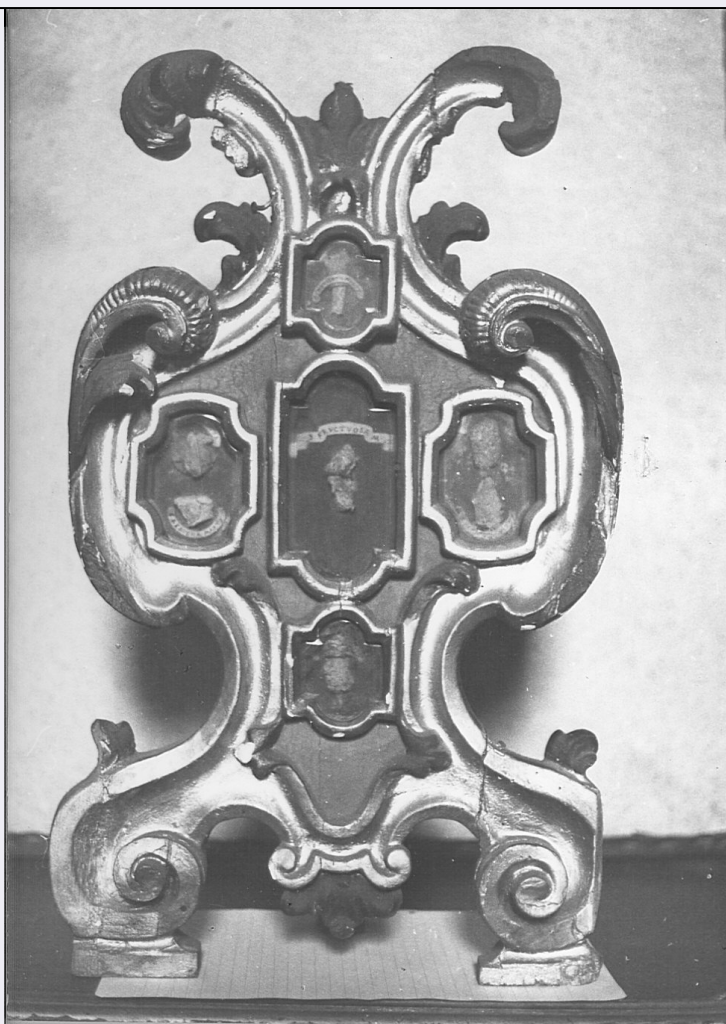


SCHEDA



CD - CODICI

TSK - Tipo scheda	A
LIR - Livello ricerca	I
NCT - CODICE UNIVOCO	
NCTR - Codice regione	03
NCTN - Numero catalogo generale	00103580
ESC - Ente schedatore	S289
ECP - Ente competente	S26

OG - OGGETTO

OGT - OGGETTO

OGTD - Definizione tipologica	casa
OGTN - Denominazione	Casa Pesenti già Calepio

LC - LOCALIZZAZIONE GEOGRAFICO-AMMINISTRATIVA

PVC - LOCALIZZAZIONE GEOGRAFICO-AMMINISTRATIVA

PVCS - Stato	ITALIA
PVCR - Regione	Lombardia
PVCP - Provincia	BG

PVCC - Comune	Bergamo
PVCI - Indirizzo	via Osmano 1
CST - CENTRO STORICO	
CSTA	capoluogo municipale
ZUR - ZONA URBANA	
ZURD - Denominazione	Città Alta
SET - SETTORE	
SETT - Tipo	SU
CS - LOCALIZZAZIONE CATASTALE	
CTL - Tipo di localizzazione	localizzazione fisica
CTS - LOCALIZZAZIONE CATASTALE	
CTSC - Comune	Bergamo
CTSF - Foglio/Data	38
CTSN - Particelle	1054
GP - GEOREFERENZIAZIONE TRAMITE PUNTO	
GPI - Identificativo punto	2
GPL - Tipo di localizzazione	localizzazione fisica
GPD - DESCRIZIONE DEL PUNTO	
GPDP - PUNTO	
GPDPX - Coordinata X	9.669328
GPDPY - Coordinata Y	45.703628
GPM - Metodo di georeferenziazione	punto esatto
GPT - Tecnica di georeferenziazione	rilievo da cartografia senza sopralluogo
GPP - Proiezione e Sistema di riferimento	WGS84
GPB - BASE DI RIFERIMENTO	
GPBB - Descrizione sintetica	Google Maps
GPBT - Data	2018
AU - DEFINIZIONE CULTURALE	
ATB - AMBITO CULTURALE	
ATBR - Riferimento all'intervento	costruzione, su preesistenze (a) (XVIII)
ATBD - Denominazione	tardobarocco
ATBM - Fonte dell'attribuzione	NR (recupero pregresso)
RE - NOTIZIE STORICHE	
REN - NOTIZIA	
RENr - Riferimento	intero bene
RENS - Notizia sintetica	fase preminente
RENF - Fonte	NR
REL - CRONOLOGIA, ESTREMO REMOTO	
RELS - Secolo	XVIII

RELf - Frazione di secolo	seconda metà
REV - CRONOLOGIA, ESTREMO RECENTE	
REVS - Secolo	XVIII
PN - PIANTA	
PNT - PIANTA	
PNTS - Schema	a blocco
PNTF - Forma	rettangolare (b)
SV - STRUTTURE VERTICALI	
SVC - TECNICA COSTRUTTIVA	
SVCM - Materiali	muri: pietra e laterizio/ intonaco (riv.)/ arenaria (portale, contorni)
SVCM - Materiali	colonne: arenaria
SO - STRUTTURE DI ORIZZONTAMENTO	
SOF - TIPO	
SOFG - Genere	solaio
SO - STRUTTURE DI ORIZZONTAMENTO	
SOF - TIPO	
SOFG - Genere	volta
SOFF - Forma	a botte
SO - STRUTTURE DI ORIZZONTAMENTO	
SOU - Ubicazione	ex scuderie
SOF - TIPO	
SOFG - Genere	volta
SOFF - Forma	a ombrello
SO - STRUTTURE DI ORIZZONTAMENTO	
SOU - Ubicazione	loggato
SOF - TIPO	
SOFG - Genere	volta
SOFF - Forma	a crociera
SO - STRUTTURE DI ORIZZONTAMENTO	
SOU - Ubicazione	androne
SOF - TIPO	
SOFG - Genere	volta
SOFF - Forma	a botte
SOFQ - Qualificazione della forma	lunettata
CP - COPERTURE	
CPM - MANTO DI COPERTURA	
CPMM - Materiali	laterizio (coppi)
US - UTILIZZAZIONI	
USA - USO ATTUALE	
USAR - Riferimento alla parte	intero bene
USAD - Uso	abitazione

USO - USO STORICO	
USOR - Riferimento alla parte	intero bene
USOC - Riferimento cronologico	destinazione originaria
USOD - Uso	abitazione
TU - CONDIZIONE GIURIDICA E VINCOLI	
CDG - CONDIZIONE GIURIDICA	
CDGG - Indicazione generica	proprietà privata
CDGS - Indicazione specifica	Pesenti-Calvi Giuseppe
CDGI - Indirizzo	Loc. Belvedere Alto-Busa-Alzano Lombardo (Bg)
NVC - PROVVEDIMENTI DI TUTELA	
NVCT - Tipo provvedimento	L. 364/1909, art. 1
NVCE - Estremi provvedimento	1917/03/20
STU - STRUMENTI URBANISTICI	
STUT - Strumenti in vigore	P.R.G.
STUN - Sintesi normativa zona	restauro
DO - FONTI E DOCUMENTI DI RIFERIMENTO	
FTA - DOCUMENTAZIONE FOTOGRAFICA	
FTAX - Genere	documentazione allegata
FTAP - Tipo	immagine creata da google street view
FTAN - Codice identificativo	00103580
FTAF - Formato	JPG
AD - ACCESSO AI DATI	
ADS - SPECIFICHE DI ACCESSO AI DATI	
ADSP - Profilo di accesso	1
ADSM - Motivazione	scheda contenente dati liberamente accessibili
CM - COMPILAZIONE	
CMP - COMPILAZIONE	
CMPD - Data	1997
CMPN - Nome	Stolfi G.
CMPN - Nome	Toffolon M.
FUR - Funzionario responsabile	Terafina A.
AGG - AGGIORNAMENTO - REVISIONE	
AGGD - Data	2018
AGGN - Nome	Zola A.
AGGE - Ente	SABAP-BS S289
AGGF - Funzionario responsabile	Sala L.

AN - ANNOTAZIONI

OSS - Osservazioni

(a) Di edificio '500esco. (b) Con corte centrale. 2) Doc. graf. AM: rilievo, fronte su giardino, particolare, pianta e sezione, 1:20 (1927). 5) Edificio parzialmente danneggiato durante i lavori di costruzione delle mura venete/ Facciata sud rivolta verso le mura dove c'è il giardino raggiungibile da un cavalcavia/ La facciata verso via porta dipinta, ha, sotto una finestra del p. 1°, una piccola apertura che serviva, durante il dominio veneto, per le denunce segrete/ Cortile con portico a colonne ioniche/ Loggiato al p. 1° su tre lati sorretto in parte da mensoloni, con colonne a capitelli compositi/ Androne con volta a botte lunettata/ Volte a crociera del loggiato, affrescate/ Cortile a graffiti (scudo e aquila)/ Cancellata interna in ferro battuto/ Interni: decorazioni (sec. XVII) su soffitti a travi/ Sale con stucchi (sec. XVIII, seconda metà) di collaboratori dei luganesi M. ed E. Camuzio/ Verso via Osmano, sale con decorazioni neoclassiche, attribuite al Bonomini/ Nelle ex scuderie volta ad ombrello/ Inventario BCA Comune di Bergamo: schede n. 0204402, 0204402 bis.