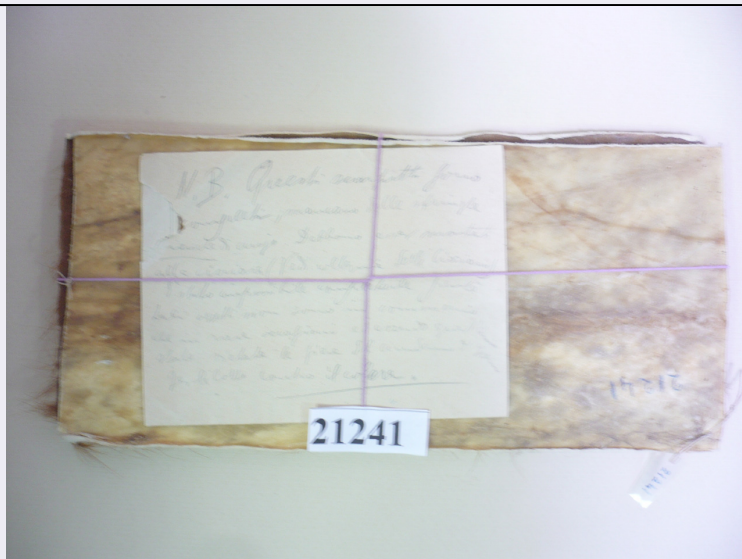


SCHEDA



CD - CODICI

TSK - Tipo scheda BDM

LIR - Livello catalogazione P

NCT - CODICE UNIVOCO

NCTR - Codice Regione 12

NCTN - Numero catalogo generale 01038101

ESC - Ente schedatore S56

ECP - Ente competente per tutela S56

OG - BENE CULTURALE

AMB - Ambito di tutela MiBACT etnoantropologico

CTG - Categoria ABBIGLIAMENTO E ORNAMENTI DEL CORPO/ CALZATURE

OGT - DEFINIZIONE BENE

OGTD - Definizione Costume femminile di Cerro al Volturno

OGTP - Parte componente Pelli per #zampitti#

OGTV - Configurazione strutturale e di contesto bene complesso/ parte componente - paio

OGM - Modalità di individuazione appartenenza ad una collezione o raccolta pubblica

OGM - Modalità di individuazione dati bibliografici

OGM - Modalità di individuazione dati di archivio

RV - RELAZIONI

RVE - STRUTTURA COMPLESSA

RVEL - Livello nella struttura complessa 12

LC - LOCALIZZAZIONE GEOGRAFICO - AMMINISTRATIVA

PVC - LOCALIZZAZIONE

PVCS - Stato	ITALIA
PVCR - Regione	Lazio
PVCP - Provincia	RM
PVCC - Comune	Roma

LDC - COLLOCAZIONE SPECIFICA

LDCT - Tipologia	palazzo
LDCN - Denominazione attuale	Palazzo delle Tradizioni Popolari
LDCF - Uso	museo
LDCC - Complesso di appartenenza	Musei d'Arte e Scienza
LDCU - Indirizzo	Piazza G. Marconi, 8
LDCM - Denominazione raccolta	Museo delle Civiltà - Museo delle Arti e Tradizioni Popolari
LDCS - Specifiche	deposito costumi cassa 493

LA - ALTRE LOCALIZZAZIONI GEOGRAFICO - AMMINISTRATIVE

TLC - Tipo di localizzazione	luogo di rilevamento
-------------------------------------	----------------------

PRV - LOCALIZZAZIONE

PRVS - Stato	ITALIA
PRVR - Regione	Molise
PRVP - Provincia	IS
PRVC - Comune	Cerro al Volturno

PRD - DATI CRONOLOGICI

PRDI - Riferimento cronologico/data inizio	1910
PRDU - Data fine	1910

LAN - Note

Il costume è stato raccolto su commissione del Comitato per l'Esposizione di Roma del 1911, sulla base delle prassi e delle memorie locali.

DR - DATI DI RILEVAMENTO

DRL - Rilevatore	Mainardi, Athos Foco
DRD - Data del rilevamento	1910

DRN - Note

Il costume è stato acquistato nel 1910 per l'Esposizione Internazionale di Roma del 1911, Mostra di Etnografia Italiana. La documentazione relativa al luogo di rilevamento e alla cronologia è contenuta nel fasc. 700 dell'Archivio Storico MUCIV-MATP, Roma.

UB - DATI PATRIMONIALI/INVENTARI/STIME/COLLEZIONI**INV - ALTRI INVENTARI**

INVN - Codice inventario	21241
INVD - Riferimento cronologico	1954 ante

COL - COLLEZIONI

COLD - Denominazione	Raccolta Mainardi Athos Foco
COLN - Nome del	

collezionista	Athos Foco Mainardi
COLA - Data ingresso bene nella collezione	1910
COLU - Data uscita bene dalla collezione	1910
DT - CRONOLOGIA	
DTN - NOTIZIA STORICA	
DTNS - Notizia (sintesi)	raccolta
DTNN - Notizia (dettaglio)	Il bene è stato raccolto nel corso del 1910 per la Mostra di Etnografia Italiana, Esposizione Internazionale di Roma del 1911.
DTZ - CRONOLOGIA GENERICA	
DTZG - Fascia cronologica /periodo	XX
DTZS - Specifiche fascia cronologica/periodo	inizio
DTS - CRONOLOGIA SPECIFICA	
DTSI - Da	1910
DTSF - A	1910
DTM - Motivazione/fonte	documentazione
DA - DATI ANALITICI	
DES - Descrizione	Due rettangoli di pelle non conciata.
NSC - Notizie storico-critiche	La collezione dei costumi del Molise conservata presso il Museo delle Arti e Tradizioni Popolari di Roma è stata pubblicata all'interno della monografia di Ada Trombetta dedicata ai costumi molisani. Una dettagliata descrizione delle parti componenti del costume di Carpinone è reperibile alle pagine 223 e 224 (BIBR: TROMBETTA 1989).
MT - DATI TECNICI	
MTC - MATERIA E TECNICA	
MTCM - Materia	pelle
MTCT - Tecnica	tecniche varie
MIS - MISURE	
MISZ - Tipo di misura	larghezza
MISU - Unità di misura	cm
MISM - Valore	14
MIS - MISURE	
MISZ - Tipo di misura	lunghezza
MISU - Unità di misura	cm
MISM - Valore	29
UT - UTILIZZAZIONI	
UTU - DATI DI USO	
UTUT - Tipo	storico
UTUF - Funzione	protezione/ estetico-ornamentale/ definizione di status
UTUO - Occasione	festiva
UTUD - Riferimento	

cronologico	XIX seconda metà
CO - CONSERVAZIONE E INTERVENTI	
STC - STATO DI CONSERVAZIONE	
STCC - Stato di conservazione	buono
TU - CONDIZIONE GIURIDICA E PROVVEDIMENTI DI TUTELA	
CDG - CONDIZIONE GIURIDICA	
CDGG - Indicazione generica	proprietà Stato
CDGS - Indicazione specifica	Ministero dei beni e delle attività culturali e del turismo
ACQ - ACQUISIZIONE	
ACQT - Tipo acquisizione	acquisto
ACQN - Nome	Mainardi, Athos Foco
ACQD - Riferimento cronologico	1910
ACQL - Luogo acquisizione	Molise/ IS/ Cerro al Volturno
BPT - Provvedimenti di tutela - sintesi	dato non disponibile
DO - DOCUMENTAZIONE	
FTA - DOCUMENTAZIONE FOTOGRAFICA	
FTAN - Codice identificativo	21241 IDEA
FTAX - Genere	documentazione allegata
FTAP - Tipo	fotografia digitale
FTAF - Formato	jpg
FTAA - Autore	NR
FTAD - Riferimento cronologico	NR
FTAE - Ente proprietario	S56
BIB - BIBLIOGRAFIA	
BIBR - Abbreviazione	TROMBETTA 1989
BIBX - Genere	bibliografia specifica
BIBF - Tipo	monografia
BIBM - Riferimento bibliografico completo	Trombetta Ada, Mondo contadino d'altri tempi: i costumi del Molise, Napoli, Edizioni Scientifiche Italiane, 1989.
AD - ACCESSO AI DATI	
ADS - SPECIFICHE DI ACCESSO AI DATI	
ADSP - Profilo di accesso	1
ADSM - Motivazione	scheda contenente dati liberamente accessibili
CM - CERTIFICAZIONE E GESTIONE DEI DATI	
CMP - REDAZIONE E VERIFICA SCIENTIFICA	
CMPD - Anno di redazione	2011
CMPN - Responsabile ricerca e redazione	Peluso, Carmen

FUR - Funzionario responsabile	Guarrera, Paolo Maria
RVM - TRASCRIZIONE PER INFORMATIZZAZIONE	
RVMD - Anno di trascrizione /informatizzazione	2017
RVME - Ente/soggetto responsabile	S56
RVMN - Operatore	Vietri, Luisa
AGG - AGGIORNAMENTO/REVISIONE	
AGGD - Anno di aggiornamento/revisione	2017
AGGE - Ente/soggetto responsabile	S56
AGGN - Responsabile ricerca e redazione	Vietri, Luisa
AGGF - Funzionario responsabile	Sicurezza, Anna