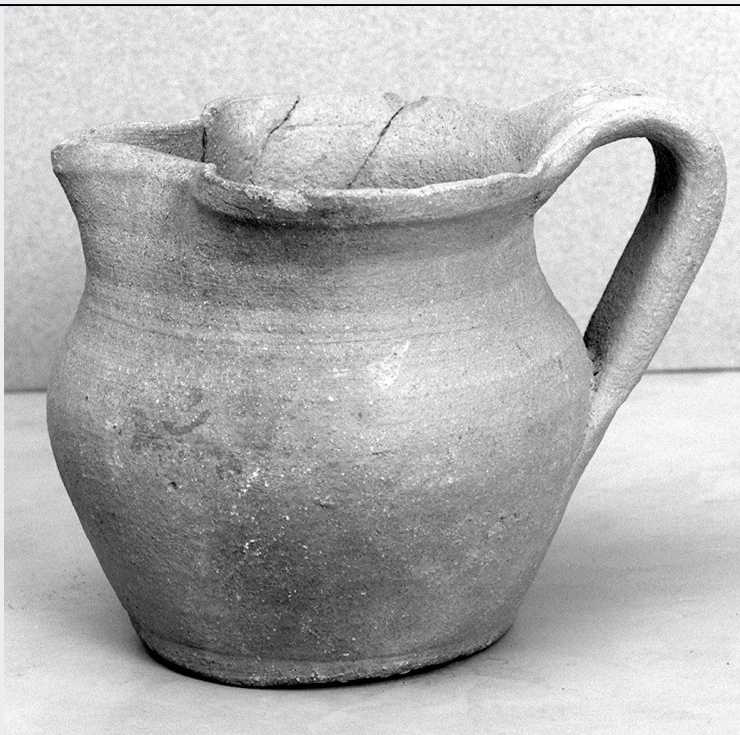


# SCHEDA



## CD - CODICI

TSK - Tipo scheda A

LIR - Livello ricerca P

### NCT - CODICE UNIVOCO

NCTR - Codice regione 06

NCTN - Numero catalogo  
generale 00007879

ESC - Ente schedatore S239

ECP - Ente competente S239

## RV - RELAZIONI

### RSE - RELAZIONI DIRETTE

RSER - Tipo relazione bene composto

RSET - Tipo scheda A

RSEC - Codice bene 0600007878-0

### RSE - RELAZIONI DIRETTE

RSER - Tipo relazione bene composto

RSET - Tipo scheda A

RSEC - Codice bene 0600007878-1

### RSE - RELAZIONI DIRETTE

RSER - Tipo relazione bene composto

RSET - Tipo scheda A

RSEC - Codice bene 0600007878-2

## OG - OGGETTO

### OGT - OGGETTO

OGTD - Definizione

<b>tipologica</b>	complesso edilizio
<b>OGTN - Denominazione</b>	Complesso rurale circostante Villa Mangilli
<b>LC - LOCALIZZAZIONE GEOGRAFICO-AMMINISTRATIVA</b>	
<b>PVC - LOCALIZZAZIONE GEOGRAFICO-AMMINISTRATIVA</b>	
<b>PVCS - Stato</b>	ITALIA
<b>PVCR - Regione</b>	Friuli-Venezia Giulia
<b>PVCP - Provincia</b>	UD
<b>PVCC - Comune</b>	Povoletto
<b>PVCL - Località</b>	MARSURE DI SOTTO
<b>PVCI - Indirizzo</b>	Vicolo Mangilli, 5
<b>CST - CENTRO STORICO</b>	
<b>CSTA</b>	frazione
<b>SET - SETTORE</b>	
<b>SETT - Tipo</b>	TP
<b>CS - LOCALIZZAZIONE CATASTALE</b>	
<b>CTL - Tipo di localizzazione</b>	localizzazione fisica
<b>CTS - LOCALIZZAZIONE CATASTALE</b>	
<b>CTSC - Comune</b>	Povoletto
<b>CTSF - Foglio/Data</b>	20
<b>CTSN - Particelle</b>	44, 51, 170, 172, 261
<b>CTSE - Particelle ed altri elementi di confine</b>	49, 231, 233
<b>GP - GEOREFERENZIAZIONE TRAMITE PUNTO</b>	
<b>GPI - Identificativo punto</b>	1
<b>GPL - Tipo di localizzazione</b>	localizzazione fisica
<b>GPD - DESCRIZIONE DEL PUNTO</b>	
<b>GPDP - PUNTO</b>	
<b>GPDPX - Coordinata X</b>	13.301575034
<b>GPDPY - Coordinata Y</b>	46.133088718
<b>GPM - Metodo di georeferenziazione</b>	punto esatto
<b>GPT - Tecnica di georeferenziazione</b>	rilievo da cartografia con sopralluogo
<b>GPP - Proiezione e Sistema di riferimento</b>	WGS84
<b>GPB - BASE DI RIFERIMENTO</b>	
<b>GPBB - Descrizione sintetica</b>	ICCD1004366_OI.ORTOI
<b>GPBT - Data</b>	13-10-2018
<b>GPBO - Note</b>	(4076779) -ORTOFOTO 2006- ( <a href="http://wms.pcn.minambiente.it/ogc?map=/ms_ogc/WMS_v1.3/raster/ortofoto_colore_06.map">http://wms.pcn.minambiente.it/ogc?map=/ms_ogc/WMS_v1.3/raster/ortofoto_colore_06.map</a> ) -OI. ORTOIMMAGINICOLORE.2006
<b>AU - DEFINIZIONE CULTURALE</b>	
<b>ATB - AMBITO CULTURALE</b>	
<b>ATBR - Riferimento</b>	

<b>all'intervento</b>	costruzione
<b>ATBD - Denominazione</b>	maestranze friulane
<b>ATBM - Fonte dell'attribuzione</b>	contesto
<b>RE - NOTIZIE STORICHE</b>	
<b>REN - NOTIZIA</b>	
<b>RENr - Riferimento</b>	intero bene
<b>RENS - Notizia sintetica</b>	costruzione
<b>RENN - Notizia</b>	Le vicende edificatorie del complesso sono legate al nome della famiglia che ne commissionò la costruzione, i Mangilli; di origine lombarda fu presente in Friuli dal XVII secolo e nel corso degli anni ha accresciuto la sua ricchezza e la sua importanza, anche politica, fino a essere ascritta nel 1752 tra i nobili della città di Udine. Il culmine di quest'ascesa sociale si ebbe alcuni anni più tardi quando al nome dei Mangilli venne associato il raro e prestigioso titolo di Marchese della Repubblica di Venezia. In poco meno di mezzo secolo divennero proprietari di una ricca serie di beni immobili nella zona che va da Udine a Povoletto. Qui si trovavano beni di feudatari di origine medioevale; l'abitazione signorile che è compresa nel complesso di Marsure assume il ruolo di "domus magna" dei Mangilli e risale al 1676 (data riportata in un atto notarile eseguito per una divisione dei beni fra i fratelli Lorenzo e Martino); nel XVIII secolo il complesso venne modificato ed ampliato.
<b>RENF - Fonte</b>	B0000009 (p. 180-181)
<b>RENF - Fonte</b>	B0000048 (p. 357)
<b>RENF - Fonte</b>	pannello turistico
<b>RENF - Fonte</b>	relazione di vincolo
<b>REL - CRONOLOGIA, ESTREMO REMOTO</b>	
<b>RELS - Secolo</b>	XVII
<b>RELI - Data</b>	1676
<b>REV - CRONOLOGIA, ESTREMO RECENTE</b>	
<b>REVS - Secolo</b>	XVIII
<b>SI - SPAZI</b>	
<b>SII - SUDDIVISIONE INTERNA</b>	
<b>SIIR - Riferimento</b>	corpo Est
<b>SIIO - Tipo di suddivisione orizzontale</b>	livelli continui
<b>SIIN - Numero di piani</b>	+3
<b>SII - SUDDIVISIONE INTERNA</b>	
<b>SIIR - Riferimento</b>	lato sud-est
<b>SIIO - Tipo di suddivisione orizzontale</b>	livelli continui
<b>SIIN - Numero di piani</b>	+2
<b>SII - SUDDIVISIONE INTERNA</b>	
<b>SIIR - Riferimento</b>	corpo ovest
<b>SIIN - Numero di piani</b>	+1
<b>IS - IMPIANTO STRUTTURALE</b>	

**IST - Configurazione strutturale primaria**

Il complesso rurale, inserito in un paesaggio costituito da una vasta zona verde pianeggiante, provvisto di tutti i servizi, con la braida, i rustici a sasso a vista delle abitazioni dei coloni, la peschiera, il foladôr, la residenza con l'imponente volume, la cappella gentilizia, il parco che si protrae anche al di là della strada, a nord-ovest, che oggi rasenta il complesso stesso, conserva nella sua integrità, il primitivo valore ambientale e scenografico. Circondato esclusivamente dai prati e dai campi della Marsura e fiancheggiato dal corso della roggia Cividina, il complesso conserva in sé tutti quei valori che un tempo erano presenti nel paesaggio friulano.

**PN - PIANTA**

**PNR - Riferimento alla parte** intero bene

**PNT - PIANTA**

**PNTS - Schema** articolato

**PNTF - Forma** a corte

**SV - STRUTTURE VERTICALI****SVC - TECNICA COSTRUTTIVA**

**SVCU - Ubicazione** prospetti

**SVCT - Tipo di struttura** parete

**SVCC - Genere** muratura mista

**SO - STRUTTURE DI ORIZZONTAMENTO**

**SOU - Ubicazione** parte del bene

**SOF - TIPO**

**SOFG - Genere** solaio

**SOE - STRUTTURA**

**SOEC - Tecnica costruttiva** travi in legno

**CP - COPERTURE**

**CPU - Ubicazione** intero bene

**CPF - CONFIGURAZIONE ESTERNA**

**CPFG - Genere** a tetto

**CPFF - Forma** a falde

**CPC - STRUTTURA E TECNICA**

**CPCT - Struttura primaria** travatura su muri

**CPM - MANTO DI COPERTURA**

**CPMR - Riferimento** intera copertura

**CPMT - Tipo** coppi

**CPMM - Materiali** laterizio

**DE - ELEMENTI DECORATIVI****DEC - ELEMENTI DECORATIVI**

**DECU - Ubicazione** tutti i prospetti

**DECL - Collocazione** esterna

**DECT - Tipo** finestre

**DECQ - Qualificazione del tipo** con cornice

**DECM - Materiali** pietra

**DEC - ELEMENTI DECORATIVI**

<b>DECU - Ubicazione</b>	prospetto Ovest
<b>DECL - Collocazione</b>	esterna
<b>DECT - Tipo</b>	portale
<b>DECQ - Qualificazione del tipo</b>	architrovato
<b>DECM - Materiali</b>	legno
<b>DECM - Materiali</b>	pietra

**DEC - ELEMENTI DECORATIVI**

<b>DECU - Ubicazione</b>	prospetto Ovest
<b>DECL - Collocazione</b>	esterna
<b>DECT - Tipo</b>	portale
<b>DECQ - Qualificazione del tipo</b>	ad arco ribassato
<b>DECM - Materiali</b>	mattoni
<b>DECM - Materiali</b>	pietra

**CO - CONSERVAZIONE****STC - STATO DI CONSERVAZIONE**

<b>STCR - Riferimento alla parte</b>	intero bene
<b>STCC - Stato di conservazione</b>	buono

**US - UTILIZZAZIONI****USA - USO ATTUALE**

<b>USAR - Riferimento alla parte</b>	parte del bene
<b>USAD - Uso</b>	residenziale

**USA - USO ATTUALE**

<b>USAR - Riferimento alla parte</b>	parte del bene
<b>USAD - Uso</b>	agricolo

**USO - USO STORICO**

<b>USOR - Riferimento alla parte</b>	intero bene
<b>USOD - Uso</b>	residenziale
<b>USOD - Uso</b>	agricolo

**TU - CONDIZIONE GIURIDICA E VINCOLI****CDG - CONDIZIONE GIURIDICA**

<b>CDGG - Indicazione generica</b>	proprietà privata
------------------------------------	-------------------

**NVC - PROVVEDIMENTI DI TUTELA**

<b>NVCT - Tipo provvedimento</b>	Art. 1, 2, 3, L. 1089/1939
<b>NVCE - Estremi provvedimento</b>	1988/12/13
<b>NVCD - Data notificazione</b>	1989/01/26, 1989/01/28

<b>NVCR - Data di registrazione o G.U.</b>	1989/04/13, 1992/04/10
<b>STU - STRUMENTI URBANISTICI</b>	
<b>STUT - Strumenti in vigore</b>	P.R.G.C. variante 25 in vigore dal 19/04/2012
<b>STUN - Sintesi normativa zona</b>	Zona A dei centri urbani e dei nuclei storici isolati
<b>DO - FONTI E DOCUMENTI DI RIFERIMENTO</b>	
<b>FTA - DOCUMENTAZIONE FOTOGRAFICA</b>	
<b>FTAX - Genere</b>	documentazione allegata
<b>FTAP - Tipo</b>	fotografia digitale (file)
<b>FTAA - Autore</b>	Picco, Elisa
<b>FTAD - Data</b>	2017/12/04
<b>FTAE - Ente proprietario</b>	S239
<b>FTAN - Codice identificativo</b>	S239_57568
<b>FTAF - Formato</b>	Jpeg
<b>FTA - DOCUMENTAZIONE FOTOGRAFICA</b>	
<b>FTAX - Genere</b>	documentazione allegata
<b>FTAP - Tipo</b>	fotografia digitale (file)
<b>FTAA - Autore</b>	Picco, Elisa
<b>FTAD - Data</b>	2017/12/04
<b>FTAE - Ente proprietario</b>	S239
<b>FTAN - Codice identificativo</b>	S239_57569
<b>FTAF - Formato</b>	Jpeg
<b>FTA - DOCUMENTAZIONE FOTOGRAFICA</b>	
<b>FTAX - Genere</b>	documentazione allegata
<b>FTAP - Tipo</b>	fotografia digitale (file)
<b>FTAA - Autore</b>	Picco, Elisa
<b>FTAD - Data</b>	2017/12/04
<b>FTAE - Ente proprietario</b>	S239
<b>FTAN - Codice identificativo</b>	S239_57570
<b>FTAF - Formato</b>	Jpeg
<b>FTA - DOCUMENTAZIONE FOTOGRAFICA</b>	
<b>FTAX - Genere</b>	documentazione allegata
<b>FTAP - Tipo</b>	fotografia digitale (file)
<b>FTAA - Autore</b>	Picco, Elisa
<b>FTAD - Data</b>	2017/12/04
<b>FTAE - Ente proprietario</b>	S239
<b>FTAN - Codice identificativo</b>	S239_57571
<b>FTAF - Formato</b>	Jpeg
<b>FTA - DOCUMENTAZIONE FOTOGRAFICA</b>	
<b>FTAX - Genere</b>	documentazione esistente
<b>FTAP - Tipo</b>	fotografia b/n
<b>FTAA - Autore</b>	Tessaro, Laura

<b>FTAD - Data</b>	1993
<b>FTAE - Ente proprietario</b>	S239
<b>FTAN - Codice identificativo</b>	S239_38344
<b>FTA - DOCUMENTAZIONE FOTOGRAFICA</b>	
<b>FTAX - Genere</b>	documentazione esistente
<b>FTAP - Tipo</b>	fotografia b/n
<b>FTAA - Autore</b>	Tessaro, Laura
<b>FTAD - Data</b>	1993
<b>FTAE - Ente proprietario</b>	S239
<b>FTAC - Collocazione</b>	05081
<b>FTAN - Codice identificativo</b>	New_1539503342520
<b>FTA - DOCUMENTAZIONE FOTOGRAFICA</b>	
<b>FTAX - Genere</b>	documentazione esistente
<b>FTAP - Tipo</b>	fotografia b/n
<b>FTAA - Autore</b>	Tessaro, Laura
<b>FTAD - Data</b>	1993
<b>FTAE - Ente proprietario</b>	S239
<b>FTAC - Collocazione</b>	05081
<b>FTAN - Codice identificativo</b>	New_1539503451456
<b>BIB - BIBLIOGRAFIA</b>	
<b>BIBX - Genere</b>	bibliografia specifica
<b>BIBA - Autore</b>	Regione Autonoma Friuli-Venezia Giulia
<b>BIBD - Anno di edizione</b>	2000
<b>BIBH - Sigla per citazione</b>	B0000009
<b>BIBN - V., pp., nn.</b>	pp. 180-181
<b>BIB - BIBLIOGRAFIA</b>	
<b>BIBX - Genere</b>	bibliografia specifica
<b>BIBA - Autore</b>	Pratali Maffei Sergio
<b>BIBD - Anno di edizione</b>	2005
<b>BIBH - Sigla per citazione</b>	B0000048
<b>BIBN - V., pp., nn.</b>	p. 357
<b>AD - ACCESSO AI DATI</b>	
<b>ADS - SPECIFICHE DI ACCESSO AI DATI</b>	
<b>ADSP - Profilo di accesso</b>	1
<b>ADSM - Motivazione</b>	scheda contenente dati liberamente accessibili
<b>CM - COMPILAZIONE</b>	
<b>CMP - COMPILAZIONE</b>	
<b>CMPD - Data</b>	1993
<b>CMPN - Nome</b>	Asquini, Licia
<b>FUR - Funzionario responsabile</b>	Malisani, Gianna
<b>AGG - AGGIORNAMENTO - REVISIONE</b>	
<b>AGGD - Data</b>	2018

<b>AGGN - Nome</b>	Picco, Elisa
<b>AGGR - Referente scientifico</b>	Boccuzzi, Stefania
<b>AGGF - Funzionario responsabile</b>	di Micco, Maria Concetta
<b>AN - ANNOTAZIONI</b>	
<b>OSS - Osservazioni</b>	Le descrizioni relative alle strutture di orizzontamento fanno riferimento alla scheda cartacea del 1993. Con i decreti di rettifica, in data 10/12/1990 e 12/04/1991 modifica della notifica amministrativa.