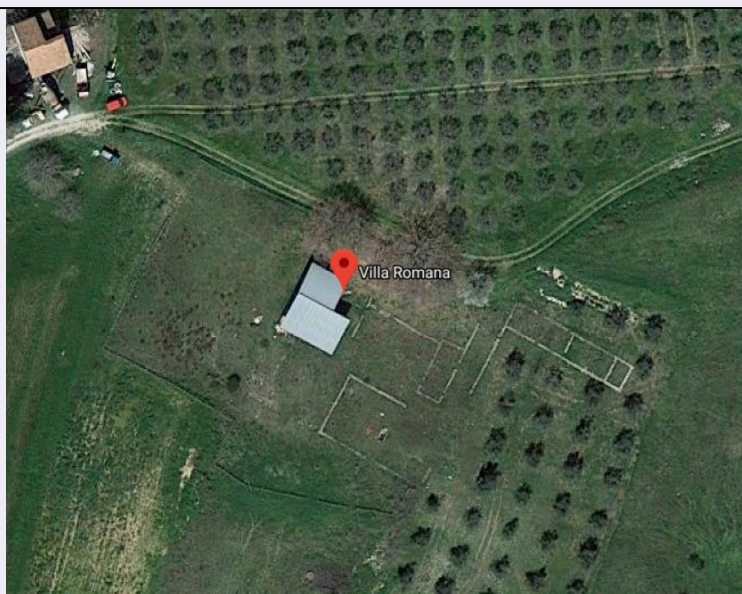


SCHEDA



CD - CODICI

TSK - Tipo Scheda MA

LIR - Livello ricerca P

NCT - CODICE UNIVOCO

NCTR - Codice regione 15

NCTN - Numero catalogo generale 00875179

ESC - Ente schedatore S83

ECP - Ente competente S83

OG - OGGETTO

OGT - OGGETTO

OGTD - Definizione villa

OGTC - Categoria di appartenenza struttura abitativa

OGTF - Funzione abitativa

OGTN - Denominazione /dedicazione Villa romana di Auletta

LC - LOCALIZZAZIONE GEOGRAFICO-AMMINISTRATIVA

PVC - LOCALIZZAZIONE GEOGRAFICO-AMMINISTRATIVA

PVCS - Stato ITALIA

PVCR - Regione Campania

PVCP - Provincia SA

PVCC - Comune Auletta

GP - GEOREFERENZIAZIONE TRAMITE PUNTO

GPI - Identificativo punto 1

GPL - Tipo di localizzazione localizzazione fisica

GPD - DESCRIZIONE DEL PUNTO

GPDP - PUNTO

GPDPX - Coordinata X 15.4383224

GDPY - Coordinata Y	40.579996
GPM - Metodo di georeferenziazione	punto approssimato
GPT - Tecnica di georeferenziazione	rilievo da cartografia senza sopralluogo
GPP - Proiezione e Sistema di riferimento	WGS84
GPB - BASE DI RIFERIMENTO	
GPBB - Descrizione sintetica	google maps
GPBT - Data	2018
RE - MODALITA' DI REPERIMENTO	
DSC - DATI DI SCAVO	
SCAN - Denominazione dello scavo	Scavo Dyson
DSCA - Responsabile scientifico	Dyson Stephen L
DSCT - Motivo	ricerca scientifica
DSCM - Metodo	open area
DSCD - Data	1970/00/00-1971/00/00
DSCH - Sigla per citazione	S8300012
DT - CRONOLOGIA	
DTZ - CRONOLOGIA GENERICA	
DTZG - Fascia cronologica di riferimento	Età romana
DTM - Motivazione cronologia	bibliografia
AU - DEFINIZIONE CULTURALE	
ATB - AMBITO CULTURALE	
ATBD - Denominazione	Architettura romana
ATBM - Motivazione dell'attribuzione	bibliografia
MT - DATI TECNICI	
MIS - MISURE	
MISU - Unità	UNR
MISR - Mancanza	MNR
CO - CONSERVAZIONE	
STC - STATO DI CONSERVAZIONE	
STCC - Stato di conservazione	mediocre
DA - DATI ANALITICI	
DES - DESCRIZIONE	
	Resti di un complesso residenziale di cui si distinguono un terrazzamento in opus incertum e 5 ambienti affiancati lungo il lato settentrionale che costituiscono il nucleo termale. Due di questi ambienti sono absidati e hanno suspensurae costituite da mattoni circolari, su cui poggiava un mosaico decorato con motivi geometrici mentre gli altri avevano la pavimentazione in opus signinum.

DESO - Descrizione	L'ambiente 17 (numerazione Dyson 1987) conserva tracce di una pavimentazione a mosaico bianco e nero nell'angolo nord-ovest dell'ambiente, si riconosce un motivo con sei riquadri, tre dei quali hanno il motivo di due pelte contrapposte, il lacunare ad angolo ha una rosetta; due riquadri sul lato meridionale hanno un motivo a losanghe. Nell'area orientale della villa si conservano tracce di ambienti di piccole dimensioni privi dei piani pavimentali, solo nell'ambiente 4 si conservano tracce di una pavimentazione in opus spicatum. Nel settore sud-est il terrazzamento presenta tracce di pavimentazione in cocciopesto. Sul lato ovest, in un angolo dove manca la pavimentazione sono state allocate 4 sepolture in una fase successiva alla vita della villa.
INT - Interpretazione	Villa rustica romana.
TU - CONDIZIONE GIURIDICA E VINCOLI	
CDG - CONDIZIONE GIURIDICA	
CDGG - Indicazione generica	proprietà Stato
DO - FONTI E DOCUMENTI DI RIFERIMENTO	
FTA - DOCUMENTAZIONE FOTOGRAFICA	
FTAX - Genere	documentazione allegata
FTAP - Tipo	fotografia digitale (file)
FTAN - Codice identificativo	1500875179_FTA_001
BIB - BIBLIOGRAFIA	
BIBX - Genere	bibliografia specifica
BIBA - Autore	Dyson Stephen L.
BIBD - Anno di edizione	1983
BIBH - Sigla per citazione	S8300078
BIB - BIBLIOGRAFIA	
BIBX - Genere	bibliografia specifica
BIBA - Autore	Bracco Vittorio
BIBD - Anno di edizione	1978
BIBH - Sigla per citazione	S8300080
AD - ACCESSO AI DATI	
ADS - SPECIFICHE DI ACCESSO AI DATI	
ADSP - Profilo di accesso	1
ADSM - Motivazione	scheda contenente dati liberamente accessibili
CM - COMPILAZIONE	
CMP - COMPILAZIONE	
CMPD - Data	2018
CMPN - Nome	Esposito, Renata
FUR - Funzionario responsabile	Granese, Maria Tommasa