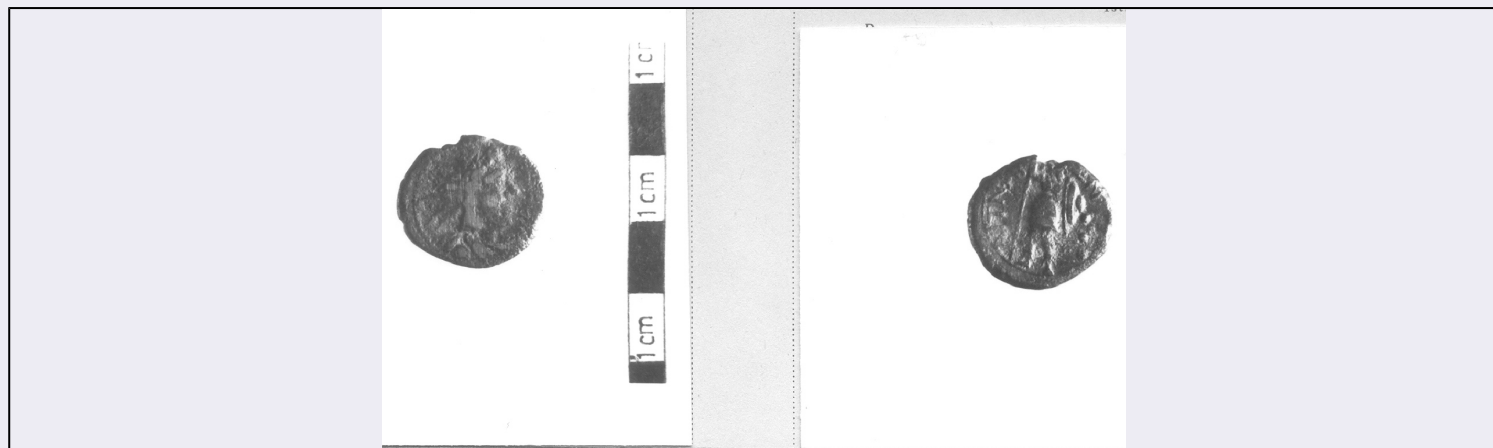


# SCHEDA



## CD - CODICI

|                                 |          |
|---------------------------------|----------|
| TSK - Tipo Scheda               | RA       |
| LIR - Livello ricerca           | P        |
| NCT - CODICE UNIVOCO            |          |
| NCTR - Codice regione           | 08       |
| NCTN - Numero catalogo generale | 00137926 |
| ESC - Ente schedatore           | M385     |
| ECP - Ente competente           | M385     |

## OG - OGGETTO

|                        |  |
|------------------------|--|
| OGT - OGGETTO          |  |
| OGTD - Definizione     | moneta   |
| OGTT - Tipologia       | trias  |
| SGT - SOGGETTO         |  |
| SGTI - Identificazione | Testa di Helios / Guerriero con scudo e lancia |

## LC - LOCALIZZAZIONE GEOGRAFICO-AMMINISTRATIVA

### PVC - LOCALIZZAZIONE GEOGRAFICO-AMMINISTRATIVA ATTUALE

|                  |                |
|------------------|----------------|
| PVCS - Stato     | ITALIA         |
| PVCR - Regione   | Emilia-Romagna |
| PVCP - Provincia | PR             |
| PVCC - Comune    | Parma          |

### LDC - COLLOCAZIONE SPECIFICA

## UB - DATI PATRIMONIALI

### INV - INVENTARIO DI MUSEO O SOPRINTENDENZA

|               |      |
|---------------|------|
| INVN - Numero | 1260 |
|---------------|------|

## DT - CRONOLOGIA

### DTZ - CRONOLOGIA GENERICA

|  |               |
|--|---------------|
| DTZG - Fascia cronologica di riferimento | III sec. a.C. |
|--|---------------|

### DTS - CRONOLOGIA SPECIFICA

|           |          |
|-----------|----------|
| DTSI - Da | 210 a.C. |
|-----------|----------|

|                                       |   |
|---------------------------------------|---|
| DTSV - Validità                       | post  |
| DTSF - A                              | 0000  |
| DTM - Motivazione cronologia          | bibliografia  |
| MT - DATI TECNICI                     |   |
| MTC - Materia e tecnica               | bronzo/ coniazione  |
| MIS - MISURE                          |   |
| MISU - Unità                          | g   |
| MISG - Peso                           | 5.25  |
| MIS - MISURE                          |   |
| MISU - Unità                          | mm  |
| MISD - Diametro                       | 19  |
| DA - DATI ANALITICI                   |   |
| DES - DESCRIZIONE                     |   |
| DESO - Indicazioni sull'oggetto       | Diritto: Testa radiata di Helios a destra. Rovescio: Guerriero stante di fronte, tiene lo scudo e appoggia la destra, all'asta. A destra, tre globetti. |
| DESS - Indicazioni sul soggetto       | DIVINITA': HELIOS. FIGURE: GUERRIERO. ARMI: SCUDO; LANCIA. OGGETTI: GLOBETTI.   |
| ISR - ISCRIZIONI                      |   |
| ISRC - Classe di appartenenza         | monetale  |
| ISRL - Lingua                         | greco   |
| ISRS - Tecnica di scrittura           | a rilievo   |
| ISRT - Tipo di caratteri              | maiuscolo   |
| ISRP - Posizione                      | rovescio  |
| ISRI - Trascrizione                   | (traslitterazione del greco) AITNAI - ON  |
| NSC - Notizie storico-critiche        | Cfr. scheda n. 1259.  |
| CO - CONSERVAZIONE                    |   |
| STC - STATO DI CONSERVAZIONE          |   |
| STCC - Stato di conservazione         | NR (recupero pregresso)   |
| STCS - Indicazioni specifiche         | Scadente.   |
| TU - CONDIZIONE GIURIDICA E VINCOLI   |   |
| CDG - CONDIZIONE GIURIDICA            |   |
| CDGG - Indicazione generica           | proprietà Stato   |
| DO - FONTI E DOCUMENTI DI RIFERIMENTO |   |
| FTA - DOCUMENTAZIONE FOTOGRAFICA      |   |
| FTAX - Genere                         | documentazione allegata   |
| FTAP - Tipo                           | positivo b/n  |
| FTAE - Ente proprietario              | MBAC-CM-PIL   |
| FTAN - Codice identificativo          | MANPR00137926   |
| AD - ACCESSO AI DATI                  |   |

|   |  |
|---|--|
| <b>ADS - SPECIFICHE DI ACCESSO AI DATI</b>      |  |
| <b>ADSP - Profilo di accesso</b>                | 3  |
| <b>ADSM - Motivazione</b>                       | scheda di bene non adeguatamente sorvegliabile |
| <b>CM - COMPILAZIONE</b>                        |  |
| <b>CMP - COMPILAZIONE</b>                       |  |
| <b>CMPD - Data</b>                              | 1978   |
| <b>CMPN - Nome</b>                              | Lanzoni, Claudia                               |
| <b>FUR - Funzionario responsabile</b>           | Marini Calvani, Mirella                        |
| <b>RVM - TRASCRIZIONE PER INFORMATIZZAZIONE</b> |  |
| <b>RVMD - Data</b>                              | 2019   |
| <b>RVMN - Nome</b>                              | Salimbeni, Barbara                             |
| <b>AN - ANNOTAZIONI</b>                         |  |