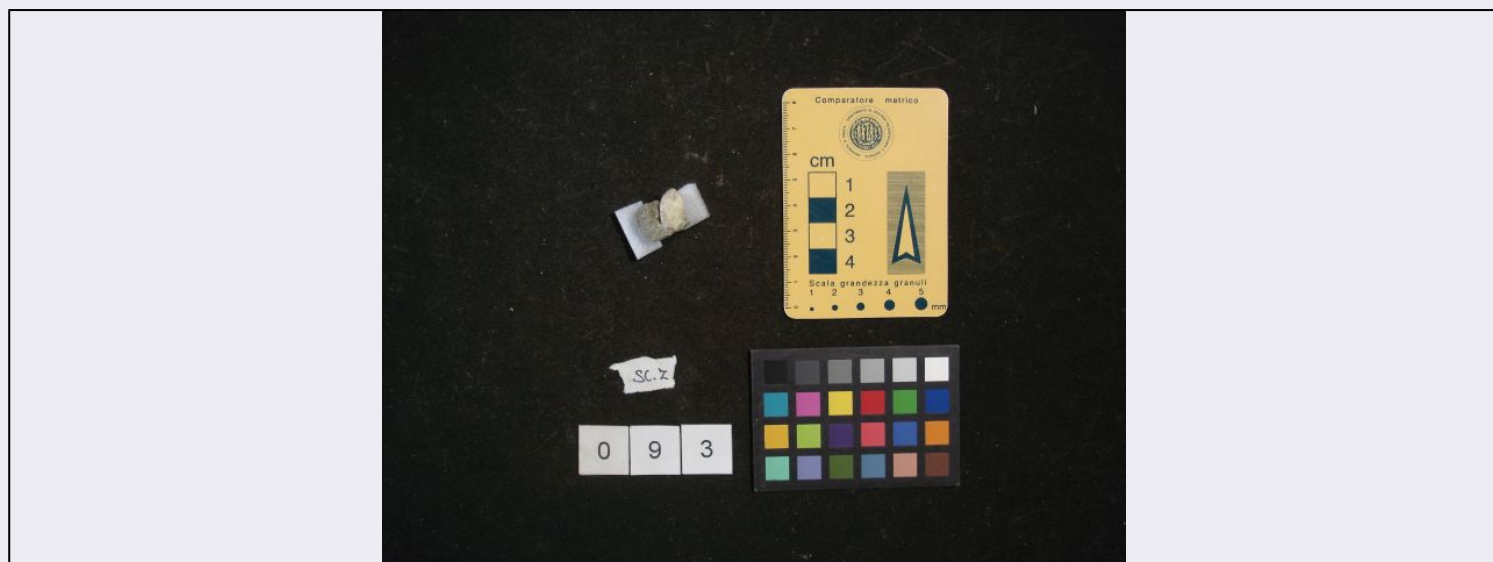


SCHEDA



CD - CODICI

TSK - Tipo scheda	BNP
LIR - Livello ricerca	P
NCT - CODICE UNIVOCO	
NCTR - Codice regione	05
NCTN - Numero catalogo generale	00696638
ESC - Ente schedatore	UNIPD
ECP - Ente competente	S234

AC - ALTRI CODICI

ACM - Codice museo	MGP-PD
ACO - Codice collezione	R
ACK - Codice campione	336R

OG - OGGETTO

OGT - OGGETTO

OGTD - Definizione	fossile
OGTT - Definizione specifica	crostaceo
OGTV - Identificazione	esemplare
OGTC - Denominazione collezione	coll. Rossi

SP - SISTEMATICA - PALEONTOLOGIA

SPS - SISTEMATICA

SPSP - Regno	Animalia
SPSH - Phylum/ Divisione	Arthropoda
SPSB - Classe	Malacostraca
SPSO - Ordine	Decapoda
SPSF - Famiglia	Raninidae
SPSR - Genere	Quasilaeviranina

SPSS - Specie	simplicissima
SPSD - Autore e anno specie	(Bittner, 1883)
SPSL - Determinatore/ Revisore	De Angeli, Antonio
SPSC - Data determinazione/ Revisione	2013/05
SPM - TIPO	
SPMT - Materiale tipico	no
SPMP - Tipologia	dato non rilevabile
SPMD - Denominazione	dato non rilevabile
LC - LOCALIZZAZIONE GEOGRAFICO-AMMINISTRATIVA	
PVC - LOCALIZZAZIONE GEOGRAFICO-AMMINISTRATIVA ATTUALE	
PVCS - Stato	ITALIA
PVCR - Regione	Veneto
PVCP - Provincia	PD
PVCC - Comune	Padova
LDC - COLLOCAZIONE SPECIFICA	
LDCC - Complesso di appartenenza	Complesso Cavalli
LR - DATI DI RACCOLTA	
LRT - Tipo di localizzazione	località di raccolta - dati aggiornati
LRV - LOCALITA' DI RACCOLTA	
LRVK - Continente/ Subcontinente	Europa
LRVS - Stato	Italia
LRVR - Regione	Veneto
LRVP - Provincia	VI
LRVC - Comune	Arzignano
LRVL - Località	Cava Main
LRI - INFORMAZIONI SULLA RACCOLTA	
LRIL - Legit	Rossi, Antonio Isidoro
ET - ETA' GEOLOGICA	
ETG - GEOCRONOLOGIA (CRONOSTRATIGRAFIA)	
ETGE - Eon (Eontema)	Phanerozoic
ETGR - Era (Eratema)	Cenozoic
ETGP - Periodo (Sistema)	Paleogene
ETGO - Epoca (Serie)	Eocene
ETGN - Altre suddivisioni cronologiche	Eocene medio
CO - CONSERVAZIONE	
STC - STATO DI CONSERVAZIONE	
STCD - Data	2019
STCC - Stato di conservazione	buono

TU - CONDIZIONE GIURIDICA E VINCOLI**ACQ - ACQUISIZIONE**

ACQT - Tipo acquisizione	donazione
---------------------------------	-----------

CDG - CONDIZIONE GIURIDICA

CDGG - Indicazione generica	proprietà Ente pubblico non territoriale
------------------------------------	--

DO - FONTI E DOCUMENTI DI RIFERIMENTO**FTA - DOCUMENTAZIONE FOTOGRAFICA**

FTAX - Genere	documentazione allegata
FTAP - Tipo	fotografia digitale (file)
FTAA - Autore	Raiola, Eleonora
FTAD - Data	2013
FTAE - Ente proprietario	Università degli Studi di Padova
FTAN - Codice identificativo	UniPd_MGP336R_001F

FTA - DOCUMENTAZIONE FOTOGRAFICA

FTAX - Genere	documentazione allegata
FTAP - Tipo	fotografia digitale (file)
FTAA - Autore	Raiola, Eleonora
FTAD - Data	2013
FTAE - Ente proprietario	Università degli Studi di Padova

FTA - DOCUMENTAZIONE FOTOGRAFICA

FTAX - Genere	documentazione allegata
FTAP - Tipo	fotografia digitale (file)
FTAA - Autore	Raiola, Eleonora
FTAD - Data	2013
FTAE - Ente proprietario	Università degli Studi di Padova

BIL - Citazione completa	Raiola E., 2013 - Catalogazione di crostacei paleogenici recentemente acquisiti dal Museo di Geologia e Paleontologia dell'Università di Padova. Tesi di Laurea in Scienze Naturali, Università di Padova, Anno Acc. 2012-13, pp. 59.
---------------------------------	---

BIL - Citazione completa	Beschin C., De Angeli A., Checchi A., Zarantonello G. - 2012 - Crostacei del giacimento eocenico di Grola presso Spagnago di Cornedo Vicentino (Vicenza, Italia settentrionale) (Decapoda, Stomatopoda, Isopoda) - Città di Montecchio Maggiore - Museo di archeologia e scienze naturali "G. Zannato"
---------------------------------	--

AD - ACCESSO AI DATI**ADS - SPECIFICHE DI ACCESSO AI DATI**

ADSP - Profilo di accesso	3
ADSM - Motivazione	scheda di bene non adeguatamente sorvegliabile

CM - COMPILAZIONE**CMP - COMPILAZIONE**

CMPD - Data	2019
CMPN - Nome	Raiola, Eleonora
CMPN - Nome	Breda, Marzia
RSR - Referente scientifico	Giusberti, Luca

**FUR - Funzionario
responsabile**

Majoli, Luca

AN - ANNOTAZIONI