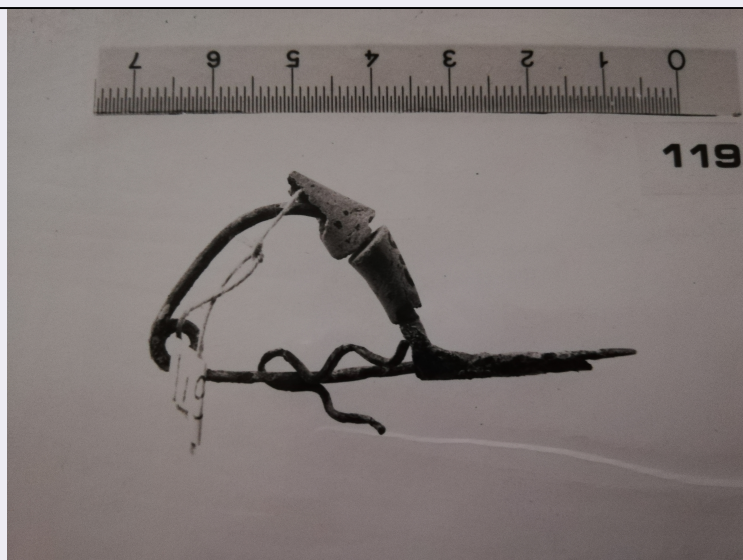


SCHEDA



CD - CODICI

TSK - Tipo Scheda	RA
LIR - Livello ricerca	P
NCT - CODICE UNIVOCO	
NCTR - Codice regione	10
NCTN - Numero catalogo generale	00001872
ESC - Ente schedatore	S241
ECP - Ente competente	S241

OG - OGGETTO

OGT - OGGETTO	
OGTD - Definizione	fibula/ ad arco rivestito
OGTT - Tipologia	e staffa lunga

LC - LOCALIZZAZIONE GEOGRAFICO-AMMINISTRATIVA

PVC - LOCALIZZAZIONE GEOGRAFICO-AMMINISTRATIVA ATTUALE

PVCS - Stato	ITALIA
PVCR - Regione	Umbria
PVCP - Provincia	TR
PVCC - Comune	Terni
PVCL - Località	TERNI

LDC - COLLOCAZIONE SPECIFICA

LDCT - Tipologia	museo
LDCQ - Qualificazione	civico
LDCN - Denominazione attuale	Museo Archeologico di Terni
LDCC - Complesso di appartenenza	CAOS - Centro Arti Opificio Siri
LDCU - Indirizzo	Viale Luigi Campofregoso, 98 - 05100 - Terni

LA - ALTRE LOCALIZZAZIONI GEOGRAFICO-AMMINISTRATIVE

TCL - Tipo di localizzazione	luogo di provenienza
PRV - LOCALIZZAZIONE GEOGRAFICO-AMMINISTRATIVA	
PRVS - Stato	ITALIA
PRVR - Regione	Umbria
PRVP - Provincia	TR
PRVC - Comune	Terni
PRVL - Località	TERNI
PRVE	Foglio 138 IV SE
UB - DATI PATRIMONIALI	
INV - INVENTARIO DI MUSEO O SOPRINTENDENZA	
INVN - Numero	529
GP - GEOREFERENZIAZIONE TRAMITE PUNTO	
GPI - Identificativo Punto	2
GPL - Tipo di localizzazione	localizzazione fisica
GPD - DESCRIZIONE DEL PUNTO	
GPD - PUNTO	
GPD PX - Coordinata X	12.652366
GPD PY - Coordinata Y	42.559351
GPM - Metodo di georeferenziazione	punto approssimato
GPT - Tecnica di georeferenziazione	rilievo tramite GPS
GPP - Proiezione e Sistema di riferimento	WGS84 UTM33
GPB - BASE DI RIFERIMENTO	
GPBB - Descrizione sintetica	Google Maps
GPBT - Data	2019
GPBO - Note	(4398095) Google Maps
DT - CRONOLOGIA	
DTZ - CRONOLOGIA GENERICA	
DTZG - Fascia cronologica di riferimento	SECOLI/ VII a.C.
DTS - CRONOLOGIA SPECIFICA	
DTSI - Da	700
DTSV - Validità	post
DTSF - A	601
DTSL - Validità	ante
DTM - Motivazione cronologia	analisi storico-scientifica
MT - DATI TECNICI	
MTC - Materia e tecnica	bronzo martellato, osso.
MIS - MISURE	
MISU - Unità	cm
MISA - Altezza	2.3

MISN - Lunghezza	6.2
DA - DATI ANALITICI	
DES - DESCRIZIONE	
DESO - Indicazioni sull'oggetto	fibula ad arco di verghetta a sezione quadrangolare, staffa lung, molla a doppio avvolgimento. è ricoperta sull'arco a dischi di osso di cui restrano due elementi. manca parte della staffa e l'ago è corrosivo.
CO - CONSERVAZIONE	
STC - STATO DI CONSERVAZIONE	
STCC - Stato di conservazione	frammentario
STCS - Indicazioni specifiche	patina verde scuro, nucleo grigiastro. risulta friabile.
TU - CONDIZIONE GIURIDICA E VINCOLI	
CDG - CONDIZIONE GIURIDICA	
CDGG - Indicazione generica	proprietà Stato
DO - FONTI E DOCUMENTI DI RIFERIMENTO	
FTA - DOCUMENTAZIONE FOTOGRAFICA	
FTAX - Genere	documentazione allegata
FTAP - Tipo	fotografia digitale (file)
FTAN - Codice identificativo	SABAPUMB1000001872
BIB - BIBLIOGRAFIA	
BIBX - Genere	bibliografia specifica
BIBA - Autore	Giovanni Erolì-N.Sc.
BIBD - Anno di edizione	1886
BIBH - Sigla per citazione	00003369
BIBN - V., pp., nn.	9
BIB - BIBLIOGRAFIA	
BIBX - Genere	bibliografia specifica
BIBA - Autore	G. Erolì-Oggetti Antichi scavati in Terni dal 1880 al 1885
BIBD - Anno di edizione	1880-1885
BIBH - Sigla per citazione	00003369
BIBN - V., pp., nn.	fg 13
AD - ACCESSO AI DATI	
ADS - SPECIFICHE DI ACCESSO AI DATI	
ADSP - Profilo di accesso	1
ADSM - Motivazione	scheda contenente dati liberamente accessibili
CM - COMPILAZIONE	
CMP - COMPILAZIONE	
CMPD - Data	1978
CMPN - Nome	Maria Cristina de Angelis
FUR - Funzionario responsabile	Laura Bonomi
RVM - TRASCRIZIONE PER INFORMATIZZAZIONE	

RVMD - Data	2019
RVMN - Nome	Colucci, Veronica
AGG - AGGIORNAMENTO-REVISIONE	
AGGD - Data	2019
AGGN - Nome	Colucci, Veronica
AGGE - Ente	SABAP UMBRIA
AGGR - Referente scientifico	Roscini, Elena
AGGF - Funzionario responsabile	Balducci, Corrado