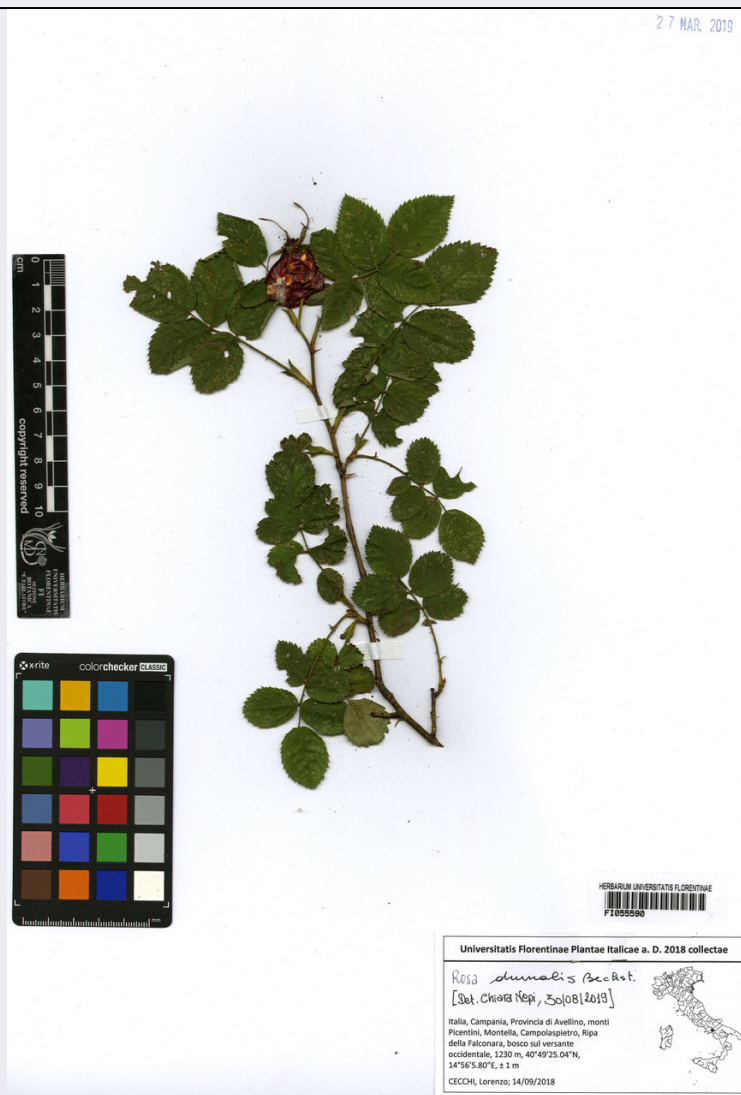


# SCHEDA



## CD - CODICI

|                                 |         |
|---------------------------------|---------|
| TSK - Tipo scheda               | BNB     |
| LIR - Livello ricerca           | C       |
| NCT - CODICE UNIVOCO            |         |
| NCTR - Codice regione           | 09      |
| NCTN - Numero catalogo generale | 1142710 |
| ESC - Ente schedatore           | UniFI   |
| ECP - Ente competente           | S156    |

## AC - ALTRI CODICI

|                                     |          |
|-------------------------------------|----------|
| ACE - Codice erbario                | HCI      |
| ACI - Codice internazionale erbario | FI       |
| ACK - Codice campione               | FI055590 |

## OG - OGGETTO

|                      |          |
|----------------------|----------|
| OGT - OGGETTO        |          |
| OGTD - Definizione   | campione |
| OGTE - Denominazione |          |

|  |   |
|--|---|
| erbario  | Erbario Centrale Italiano - Herbarium Centrale Italicum   |
| OGTR - Tipologia erbario                               | erbario generale  |
| OGTC - Denominazione collezione/ raccolta              | FI  |
| OGTO - Tipologia contenitore                           | fascicolo   |
| OGTK - Tipologia campione                              | essiccato   |
| SB - SISTEMATICA-BOTANICA                              |   |
| SBS - SISTEMATICA                                      |   |
| SBSF - Famiglia  | ROSACEAE  |
| SBSN - Numero genere                                   | 2069  |
| SBSC - Schema sistematico di riferimento               | Durand, Théophile (1888) Index generum phanerogamorum usque ad finem anni 1887 promulgatorum in Benthami et Hookeri "Genera plantarum" fundatus, cum numero specierum synonymis et area geographica. Bruxellis: Sumptibus auctoris. |
| NBN - NOMENCLATURA                                     |   |
| NBNA - Specie nome completo                            | Rosa canina dumalis   |
| LR - DATI DI RACCOLTA                                  |   |
| LRV - LOCALITA' DI RACCOLTA                            |   |
| LRVT - Tipo di localizzazione                          | località di raccolta - dati storici   |
| LRVK - Continente                                      | Europa  |
| LRVS - Stato   | ITALIA  |
| LRVR - Regione   | Campania  |
| LRVL - Località  | Italia, Campania, Provincia di Avellino, monti Picentini, Montella, Campolaspietro, Ripa della Falconara, bosco sul versante occidentale, 1230 m, 40°49'25.04"N, 14°56'5.80"E, ± 1 m  |
| LRL - Altra località                                   | ITALIANA  |
| LRD - LEGIT E DATA                                     |   |
| LRDA - Legit   | CECCHI, Lorenzo   |
| LRDF - Data esatta                                     | 14/09/2018  |
| LC - LOCALIZZAZIONE GEOGRAFICO-AMMINISTRATIVA          |   |
| PVC - LOCALIZZAZIONE GEOGRAFICO-AMMINISTRATIVA ATTUALE |   |
| PVCS - Stato   | ITALIA  |
| PVCR - Regione   | Toscana   |
| PVCP - Provincia                                       | FI  |
| PVCC - Comune  | Firenze   |
| LDC - COLLOCAZIONE SPECIFICA                           |   |
| MT - DATI TECNICI                                      |   |
| MIS - MISURE   |   |
| MISU - Unità   | cm  |
| MISA - Altezza   | 45  |
| MIST - Validità  | ca. (dimensioni foglio d'erbario)   |

|  |  |
|--|--|
| <b>MIS - MISURE</b>                          |  |
| <b>MISU - Unità</b>                          | cm                                       |
| <b>MISL - Larghezza</b>                      | 30                                       |
| <b>MIST - Validità</b>                       | ca. (dimensioni foglio d'erbario)        |
| <b>CO - CONSERVAZIONE</b>                    |  |
| <b>STC - STATO DI CONSERVAZIONE</b>          |  |
| <b>STCC - Stato di conservazione</b>         | buono                                    |
| <b>TU - CONDIZIONE GIURIDICA E VINCOLI</b>   |  |
| <b>CDG - CONDIZIONE GIURIDICA</b>            |  |
| <b>CDGG - Indicazione generica</b>           | proprietà Ente pubblico non territoriale |
| <b>DO - FONTI E DOCUMENTI DI RIFERIMENTO</b> |  |
| <b>FTA - DOCUMENTAZIONE FOTOGRAFICA</b>      |  |
| <b>FTAX - Genere</b>                         | documentazione allegata                  |
| <b>FTAP - Tipo</b>                           | fotografia digitale (file)               |
| <b>FTAA - Autore</b>                         | Donatelli, Anna                          |
| <b>FTAD - Data</b>                           | 2019/03/27                               |
| <b>FTAN - Codice identificativo</b>          | UniFIFI055590                            |
| <b>AD - ACCESSO AI DATI</b>                  |  |
| <b>ADS - SPECIFICHE DI ACCESSO AI DATI</b>   |  |
| <b>ADSP - Profilo di accesso</b>             | 2  |
| <b>ADSM - Motivazione</b>                    | scheda contenente dati personali         |
| <b>CM - COMPILAZIONE</b>                     |  |
| <b>CMP - COMPILAZIONE</b>                    |  |
| <b>CMPD - Data</b>                           | 2019                                     |
| <b>CMPN - Nome</b>                           | Lastrucci, Lorenzo                       |
| <b>FUR - Funzionario responsabile</b>        | Di Ciommo, Angela                        |
| <b>AN - ANNOTAZIONI</b>                      |  |