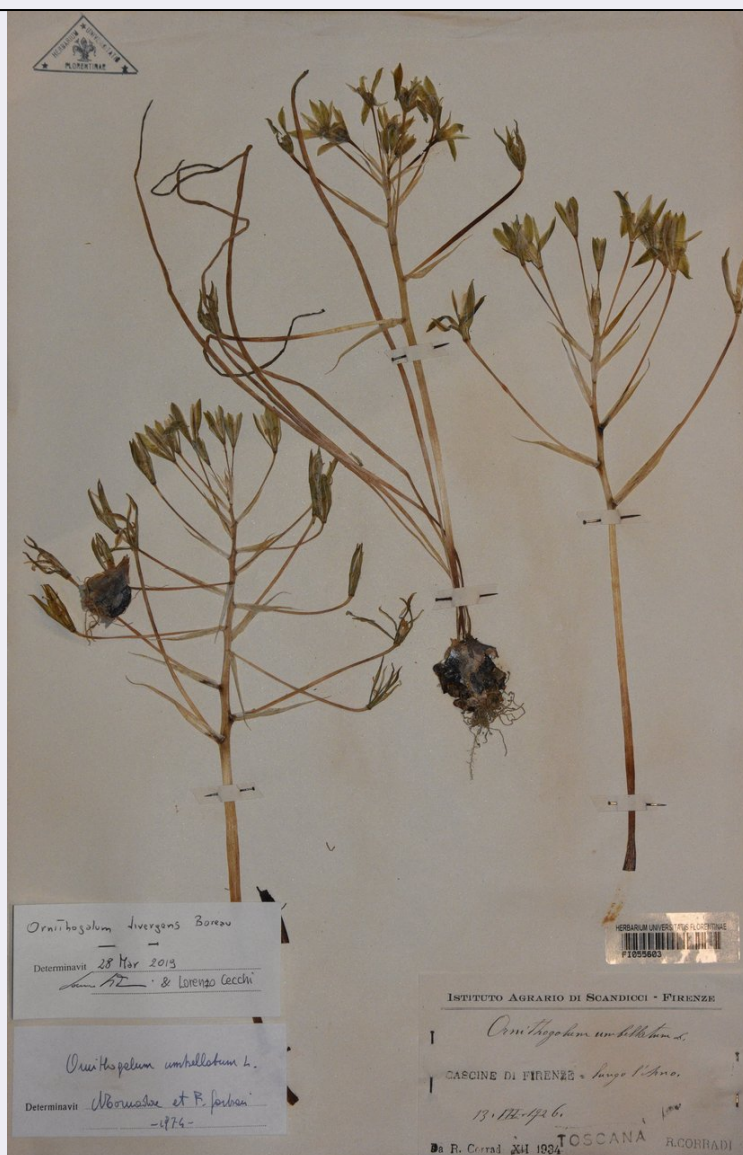


SCHEDA



CD - CODICI

TSK - Tipo scheda BNB

LIR - Livello ricerca C

NCT - CODICE UNIVOCO

NCTR - Codice regione 09

NCTN - Numero catalogo generale 1142413

ESC - Ente schedatore UniFI

ECP - Ente competente S156

AC - ALTRI CODICI

ACE - Codice erbario HCI

ACI - Codice internazionale erbario FI

ACK - Codice campione FI055603

OG - OGGETTO

OGT - OGGETTO

OGTD - Definizione campione

OGTE - Denominazione erbario	Erbario Centrale Italiano - Herbarium Centrale Italicum
OGTR - Tipologia erbario	erbario generale
OGTC - Denominazione collezione/ raccolta	FI
OGTO - Tipologia contenitore	fascicolo
OGTK - Tipologia campione	essiccato
SB - SISTEMATICA-BOTANICA	
SBS - SISTEMATICA	
SBSF - Famiglia	LILIACEAE
SBSN - Numero genere	7507
SBSC - Schema sistematico di riferimento	Durand, Théophile (1888) Index generum phanerogamorum usque ad finem anni 1887 promulgatorum in Benthami et Hookeri "Genera plantarum" fundatus, cum numero specierum synonymis et area geographica. Bruxellis: Sumptibus auctoris.
NBN - NOMENCLATURA	
NBNA - Specie nome completo	Ornithogalum divergens
ABC - ACCESSORE E DATA	
ABCA - Accessore	CORRADI, R.
ABCB - Da	12/1934
LR - DATI DI RACCOLTA	
LRV - LOCALITA' DI RACCOLTA	
LRVT - Tipo di localizzazione	località di raccolta - dati storici
LRVK - Continente	Europa
LRVS - Stato	ITALIA
LRVR - Regione	Toscana
LRVL - Località	CASCINE DI FIRENZE - lungo l'Arno
LRL - Altra località	ITALIANA
LRD - LEGIT E DATA	
LRDA - Legit	CORRADI, R.
LRDF - Data esatta	13/03/1926
RB - REVISIONI-BOTANICA	
RBR - DATI REVISIONE	
RBRA - Autore	CORRADI, R.
RBRN - Nome da revisione	Ornithogalum umbellatum L.
RBD - DATA REVISIONE	
RB - REVISIONI-BOTANICA	
RBR - DATI REVISIONE	
RBRA - Autore	TORNADORE, ?; GARBARI, Fabio
RBRN - Nome da revisione	Ornithogalum umbellatum L.
RBD - DATA REVISIONE	

RBDB - Da	1974
RB - REVISIONI-BOTANICA	
RBR - DATI REVISIONE	
RBRA - Autore	LASTRUCCI, Lorenzo; CECCHI, Lorenzo
RBRN - Nome da revisione	Ornithogalum divergens Boreau
RBD - DATA REVISIONE	
RBDF - Data esatta	28/03/2019
LC - LOCALIZZAZIONE GEOGRAFICO-AMMINISTRATIVA	
PVC - LOCALIZZAZIONE GEOGRAFICO-AMMINISTRATIVA ATTUALE	
PVCS - Stato	ITALIA
PVCR - Regione	Toscana
PVCP - Provincia	FI
PVCC - Comune	Firenze
LDC - COLLOCAZIONE SPECIFICA	
MT - DATI TECNICI	
MIS - MISURE	
MISU - Unità	cm
MISA - Altezza	45
MIST - Validità	ca. (dimensioni foglio d'erbario)
MIS - MISURE	
MISU - Unità	cm
MISL - Larghezza	30
MIST - Validità	ca. (dimensioni foglio d'erbario)
CO - CONSERVAZIONE	
STC - STATO DI CONSERVAZIONE	
STCC - Stato di conservazione	buono
TU - CONDIZIONE GIURIDICA E VINCOLI	
CDG - CONDIZIONE GIURIDICA	
CDGG - Indicazione generica	proprietà Ente pubblico non territoriale
DO - FONTI E DOCUMENTI DI RIFERIMENTO	
FTA - DOCUMENTAZIONE FOTOGRAFICA	
FTAX - Genere	documentazione allegata
FTAP - Tipo	fotografia digitale (file)
FTAA - Autore	Donatelli, Anna
FTAD - Data	2019/03/28
FTAN - Codice identificativo	UniFIFI055603
AD - ACCESSO AI DATI	
ADS - SPECIFICHE DI ACCESSO AI DATI	
ADSP - Profilo di accesso	2
ADSM - Motivazione	scheda contenente dati personali

CM - COMPILAZIONE**CMP - COMPILAZIONE****CMPD - Data**

2019

CMPN - Nome

Donatelli, Anna

**FUR - Funzionario
responsabile**

Di Ciommo, Angela

AN - ANNOTAZIONI