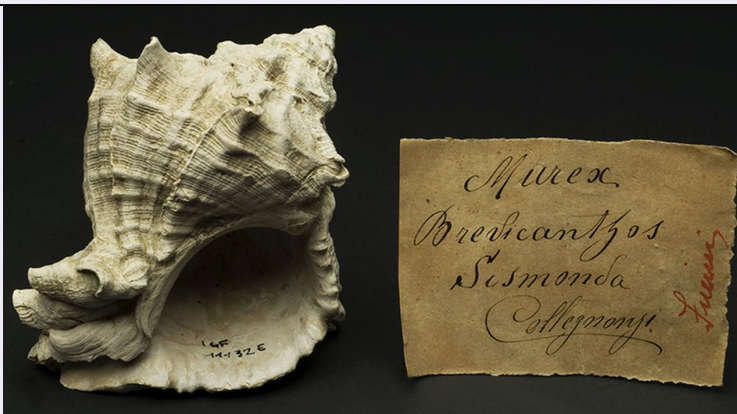


SCHEDA



CD - CODICI

TSK - Tipo scheda BNP

LIR - Livello ricerca C

NCT - CODICE UNIVOCO

NCTR - Codice regione 09

NCTN - Numero catalogo generale 1142293

ESC - Ente schedatore UniFI

ECP - Ente competente S156

AC - ALTRI CODICI

ACM - Codice museo MSNFI

ACO - Codice collezione IGF

ACK - Codice campione 11132E

OG - OGGETTO

OGT - OGGETTO

OGTD - Definizione fossile

OGTT - Definizione specifica invertebrato

QNT - QUANTITA'

SP - SISTEMATICA - PALEONTOLOGIA

SPS - SISTEMATICA

SPSP - Regno Animalia

SPSH - Phylum/ Divisione Mollusca

SPSB - Classe Gastropoda

SPSO - Ordine Neogastropoda

SPSF - Famiglia Muricidae

SPSR - Genere Hexaplex

SPSS - Specie trunculus

SPSD - Autore e anno specie (Linnaeus, 1758)

SPM - TIPO

SPMT - Materiale tipico no

SPMP - Tipologia

SPMD - Denominazione	
SPZ - ALTRI DATI	
SPZM - Materiale originale	si
SPE - CARTELLINI/ ETICHETTE	
SPEI - Intestazione originale	
SPET - Testo	Murex brevicanthos Sismonda Collegonzi Fucini [in rosso]
SPEP - Tipologia di scrittura	a mano
DA - DATI ANALITICI	
DES - DESCRIZIONE	
DESO - Descrizione oggetto	Un esemplare
DAF - Figurato	si
LC - LOCALIZZAZIONE GEOGRAFICO-AMMINISTRATIVA	
PVC - LOCALIZZAZIONE GEOGRAFICO-AMMINISTRATIVA ATTUALE	
PVCS - Stato	ITALIA
PVCR - Regione	Toscana
PVCP - Provincia	FI
PVCC - Comune	Firenze
LDC - COLLOCAZIONE SPECIFICA	
LDCU - Indirizzo	via La Pira, 4
LDCM - Denominazione raccolta	Museo di Storia Naturale - Sezione di Geologia e Paleontologia
LR - DATI DI RACCOLTA	
LRT - Tipo di localizzazione	località di raccolta - dati storici
LRV - LOCALITA' DI RACCOLTA	
LRVK - Continente/ Subcontinente	EUROPA
LRVS - Stato	ITALIA
LRVR - Regione	TOSCANA
LRVP - Provincia	FI
LRVC - Comune	Empoli (FI)
LRVL - Località	Collegonzi
LRI - INFORMAZIONI SULLA RACCOLTA	
ET - ETA' GEOLOGICA	
ETG - GEOCRONOLOGIA (CRONOSTRATIGRAFIA)	
ETGR - Era (Eratema)	Cenozoic
ETGP - Periodo (Sistema)	Neogene
ETGO - Epoca (Serie)	Pliocene
ETGT - Età (Piano)	Piacenzian
ETL - LITOSTRATIGRAFIA	
MT - DATI TECNICI	
MIS - MISURE	

MISU - Unità	mm
MISL - Larghezza	80
MIS - MISURE	
MISU - Unità	mm
MISN - Lunghezza	85
MIS - MISURE	
MISU - Unità	mm
MISS - Spessore	78
CO - CONSERVAZIONE	
STC - STATO DI CONSERVAZIONE	
STCD - Data	2019
STCC - Stato di conservazione	buono
TU - CONDIZIONE GIURIDICA E VINCOLI	
ACQ - ACQUISIZIONE	
ACQT - Tipo acquisizione	donazione
ACQN - Nome	Collezione Alberto Fucini
ACQD - Data acquisizione	sec. XX/ prima metà
CDG - CONDIZIONE GIURIDICA	
CDGG - Indicazione generica	proprietà Ente pubblico non territoriale
CDGS - Indicazione specifica	Università degli Studi di Firenze
CDGI - Indirizzo	P.zza S.Marco, 4 - 50121 Firenze
DO - FONTI E DOCUMENTI DI RIFERIMENTO	
FTA - DOCUMENTAZIONE FOTOGRAFICA	
FTAX - Genere	documentazione allegata
FTAP - Tipo	fotografia digitale (file)
FTAA - Autore	Bambi, Saulo
FTAD - Data	2009/09/24
FTAN - Codice identificativo	UniFIIGF11132E
BIL - Citazione completa	Dominici S. (2011). Pliocene invertebrates. In Monechi, S., and Rook, L., eds., The Museum of Natural History of the University of Florence, Volume 3, The Geological and Paleontological Collections: Firenze, Firenze University Press, p. 135-149. p. 140, fig. 9.6
AD - ACCESSO AI DATI	
ADS - SPECIFICHE DI ACCESSO AI DATI	
ADSP - Profilo di accesso	1
ADSM - Motivazione	scheda contenente dati liberamente accessibili
CM - COMPILAZIONE	
CMP - COMPILAZIONE	
CMPD - Data	2019
CMPN - Nome	Dominici, Stefano
FUR - Funzionario	

