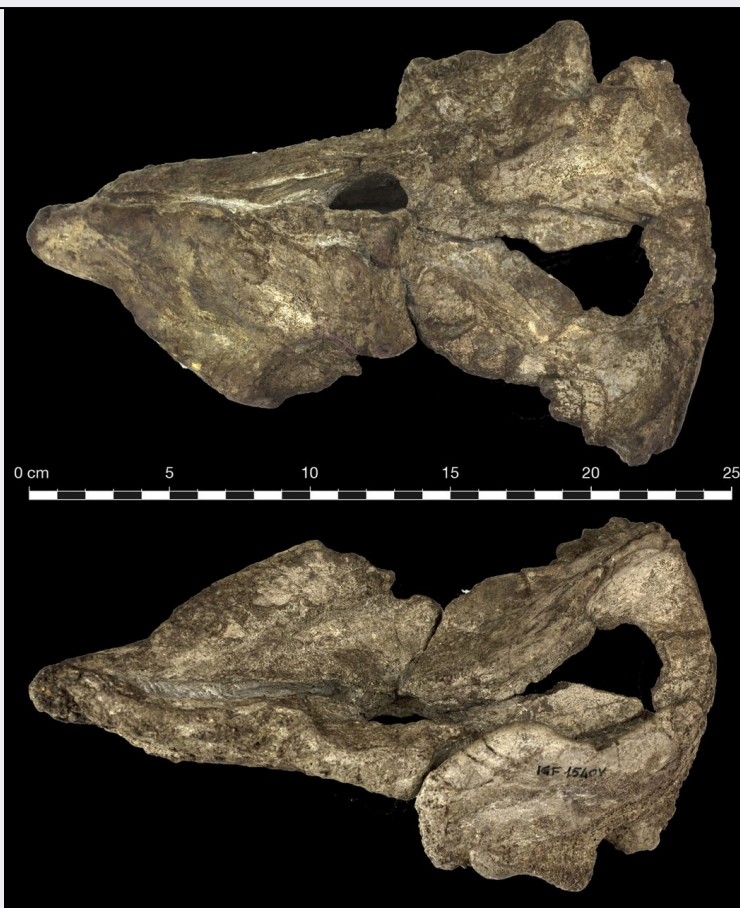


SCHEDA



CD - CODICI

TSK - Tipo scheda	BNP
LIR - Livello ricerca	C
NCT - CODICE UNIVOCO	
NCTR - Codice regione	09
NCTN - Numero catalogo generale	1142210
ESC - Ente schedatore	UniFI
ECP - Ente competente	S156

AC - ALTRI CODICI

ACM - Codice museo	MSNFI
ACO - Codice collezione	IGF
ACK - Codice campione	1540V

OG - OGGETTO

OGT - OGGETTO	
OGTD - Definizione	fossile
OGTT - Definizione specifica	Cranio
QNT - QUANTITA'	

SP - SISTEMATICA - PALEONTOLOGIA

SPS - SISTEMATICA	
SPSP - Regno	Animalia

SPSH - Phylum/ Divisione	Chordata
SPSB - Classe	Mammalia
SPSO - Ordine	Cetacea
SPSF - Famiglia	Physeteridae
SPSR - Genere	Kogia
SPSS - Specie	pusilla
SPSD - Autore e anno specie	(Pilleri, 1987)
SPM - TIPO	
SPMT - Materiale tipico	si
SPMP - Tipologia	olotipo
SPMD - Denominazione	Placoziphius sp, Hyperoodon pusillus Pilleri, 1987
SPZ - ALTRI DATI	
SPZM - Materiale originale	si
DA - DATI ANALITICI	
DES - DESCRIZIONE	
DESO - Descrizione oggetto	Frammento e rostro
DAF - Figurato	si
LC - LOCALIZZAZIONE GEOGRAFICO-AMMINISTRATIVA	
PVC - LOCALIZZAZIONE GEOGRAFICO-AMMINISTRATIVA ATTUALE	
PVCS - Stato	ITALIA
PVCR - Regione	Toscana
PVCP - Provincia	FI
PVCC - Comune	Firenze
LDC - COLLOCAZIONE SPECIFICA	
LDCU - Indirizzo	via La Pira, 4
LDCM - Denominazione raccolta	Museo di Storia Naturale - Sezione di Geologia e Paleontologia
LR - DATI DI RACCOLTA	
LRT - Tipo di localizzazione	località di raccolta - dati storici
LRV - LOCALITA' DI RACCOLTA	
LRVK - Continente/ Subcontinente	EUROPA
LRVS - Stato	ITALIA
LRVR - Regione	TOSCANA
LRVP - Provincia	PI
LRVC - Comune	Volterra (PI)
LRVL - Località	La Rocca
LRI - INFORMAZIONI SULLA RACCOLTA	
ET - ETA' GEOLOGICA	
ETG - GEOCRONOLOGIA (CRONOSTRATIGRAFIA)	
ETGR - Era (Eratema)	Cenozoic
ETGP - Periodo (Sistema)	Neogene

ETGO - Epoca (Serie)	Pliocene
ETGT - Età (Piano)	Piacenzian
ETL - LITOSTRATIGRAFIA	
MT - DATI TECNICI	
MIS - MISURE	
MISU - Unità	cm
MISA - Altezza	7
MIS - MISURE	
MISU - Unità	cm
MISL - Larghezza	15
MIS - MISURE	
MISU - Unità	cm
MISN - Lunghezza	24,5
CO - CONSERVAZIONE	
STC - STATO DI CONSERVAZIONE	
STCD - Data	2019
STCC - Stato di conservazione	buono
TU - CONDIZIONE GIURIDICA E VINCOLI	
ACQ - ACQUISIZIONE	
ACQT - Tipo acquisizione	donazione
ACQN - Nome	Collezione Roberto Lawley
ACQD - Data acquisizione	1877
CDG - CONDIZIONE GIURIDICA	
CDGG - Indicazione generica	proprietà Ente pubblico non territoriale
CDGS - Indicazione specifica	Università degli Studi di Firenze
CDGI - Indirizzo	P.zza S.Marco, 4 - 50121 Firenze
DO - FONTI E DOCUMENTI DI RIFERIMENTO	
FTA - DOCUMENTAZIONE FOTOGRAFICA	
FTAX - Genere	documentazione allegata
FTAP - Tipo	fotografia digitale (file)
FTAN - Codice identificativo	UniFIIGF1540V
BIL - Citazione completa	Bianucci, G. and Landini, W. 1999. Kogia pusilla from the Middle Pliocene of Tuscany (Italy) and a phylogenetic analysis of the family Kogiidae (Odontoceti, Cetacea). Rivista Italiana di Paleontologia e Stratigrafia 105: 445–453. pp. 445–453, figs 1-3
BIL - Citazione completa	Capellini G. (1893). Rend. Acc. Lincei 2, 283-288. Fig. p. 287
BIL - Citazione completa	Cioppi E. (2014). I cetacei fossili a Firenze, una storia lunga più di 250 anni [The fossil cetaceans of Florence, a history of more than 250 years]. Museologia Scientifica Memorie: 81–89.
BIL - Citazione completa	Dominici S., Danise S. & Benvenuti M. (2018). Pliocene stratigraphic paleobiology in Tuscany and the fossil record of marine megafauna. Earth-Science Reviews 176: 277-310. Tab. 2

BIL - Citazione completa	Pilleri (1987). The Cetacea of the Italian Pliocene With a Descriptive Catalogue of the Species in the Florence Museum of Paleontology. Brain Anatomy Institute, University of Berne, Berne, Ostermundigen (160 pp.) p. 35-36, fig. 11 Pl. 13
BIL - Citazione completa	Collareta, A., Cigala Fulgosi, F., and Bianucci, G. 2019. A new kogiid sperm whale from northern Italy supports psychrospheric conditions in the early Pliocene Mediterranean Sea. Acta Palaeontologica Polonica 64: 609-626. p. 610
AD - ACCESSO AI DATI	
ADS - SPECIFICHE DI ACCESSO AI DATI	
ADSP - Profilo di accesso	1
ADSM - Motivazione	scheda contenente dati liberamente accessibili
CM - COMPILAZIONE	
CMP - COMPILAZIONE	
CMPD - Data	2019
CMPN - Nome	Cioppi, Elisabetta
FUR - Funzionario responsabile	Di Ciommo, Angela