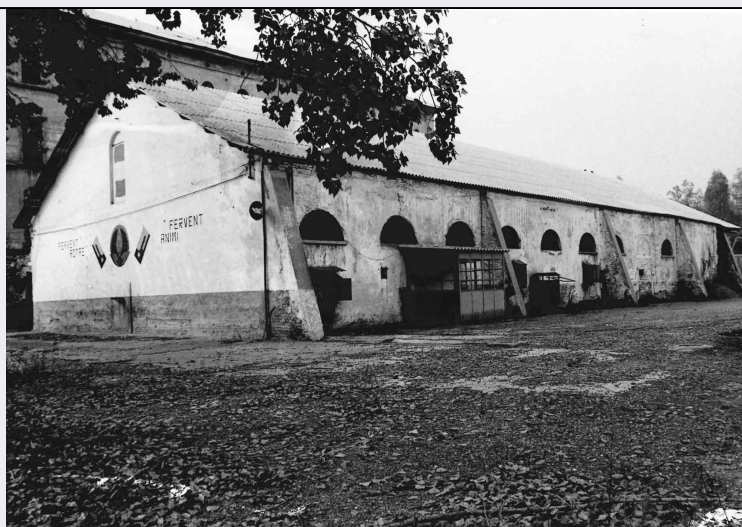


SCHEDA



CD - CODICI

TSK - Tipo scheda A

LIR - Livello ricerca I

NCT - CODICE UNIVOCO

NCTR - Codice regione 01

NCTN - Numero catalogo generale 00041742

ESC - Ente schedatore S251

ECP - Ente competente S251

OG - OGGETTO

OGT - OGGETTO

OGTD - Definizione tipologica caserma

OGTN - Denominazione Tobino, Caserma A. Pugliani_scuderia edificio D

OGA - ALTRA DENOMINAZIONE

OGAG - Genere denominazione attuale

OGAD - Denominazione Palazzo di Giustizia

LC - LOCALIZZAZIONE GEOGRAFICO-AMMINISTRATIVA

PVC - LOCALIZZAZIONE GEOGRAFICO-AMMINISTRATIVA

PVCS - Stato ITALIA

PVCR - Regione Piemonte

PVCP - Provincia TO

PVCC - Comune Torino

PVCI - Indirizzo Corso Vittorio Emanuele II, 130

CS - LOCALIZZAZIONE CATASTALE

CTL - Tipo di localizzazione localizzazione fisica

CTS - LOCALIZZAZIONE CATASTALE

CTSC - Comune Comune di Torino

CTSF - Foglio/Data 1222/ 2020

CTSN - Particelle	435 parte
CTSP - Proprietari	Comune di Torino
GP - GEOREFERENZIAZIONE TRAMITE PUNTO	
GPI - Identificativo Punto	1
GPL - Tipo di localizzazione	localizzazione fisica
GPD - DESCRIZIONE DEL PUNTO	
GPDP - PUNTO	
GPDPX - Coordinata X	7.657046
GPDPY - Coordinata Y	45.071477
GPM - Metodo di georeferenziazione	punto esatto
GPT - Tecnica di georeferenziazione	rilievo da cartografia con sopralluogo
GPP - Proiezione e Sistema di riferimento	WGS84
GPB - BASE DI RIFERIMENTO	
GPBB - Descrizione sintetica	google maps
GPBT - Data	2020
GPBO - Note	https://www.google.com/maps
AU - DEFINIZIONE CULTURALE	
ATB - AMBITO CULTURALE	
ATBR - Riferimento all'intervento	costruzione
ATBD - Denominazione	maestranze locali
ATBM - Fonte dell'attribuzione	analisi stilistica
RE - NOTIZIE STORICHE	
REN - NOTIZIA	
RENr - Riferimento	intero bene
RENS - Notizia sintetica	costruzione
RENN - Notizia	E' difficile stabile la data di realizzazione del padiglione scuderie, che però può tuttavia essere collocata anteriormente al 1892. L' articolazione della pianta si differenzia dagli edifici antistanti ad uso scuderia direttamente ispirati ai modelli di Caserma per una Batteria d' Artiglieria, per l' assenza dei locali destinati a selleria e magazzino foraggi, pur riproponendo le stesse dimensioni esterne.
RENF - Fonte	A.S.T.C., Progetti Edilizi, 1 cat., a. 1892, n.part. 116
REL - CRONOLOGIA, ESTREMO REMOTO	
RELS - Secolo	XIX
REV - CRONOLOGIA, ESTREMO RECENTE	
REVS - Secolo	XIX
RE - NOTIZIE STORICHE	
REN - NOTIZIA	
RENr - Riferimento	intero bene
RENS - Notizia sintetica	modifiche

RENN - Notizia	Successivamente alla sua realizzazione l'edificio viene arricchito di una manica porticata di collegamento con volte a vela e con i padiglioni di scuderia contigui, documentabile in un disegno del 1909.
RENF - Fonte	A.S.T.C., Progetti Edilizi, 1 cat., a. 1909, n.part. 851
REL - CRONOLOGIA, ESTREMO REMOTO	
RELS - Secolo	XX
REV - CRONOLOGIA, ESTREMO RECENTE	
REVS - Secolo	XX
RE - NOTIZIE STORICHE	
REN - NOTIZIA	
RENR - Riferimento	porticato
RENS - Notizia sintetica	demolizione
RENN - Notizia	Tale porticato ancora presente in un rilievo del 1948 venne successivamente demolito.
RENF - Fonte	A.G.M. 1 Direzione, Arch. Disegni. Sez. Studi
REL - CRONOLOGIA, ESTREMO REMOTO	
RELS - Secolo	XX
REV - CRONOLOGIA, ESTREMO RECENTE	
REVS - Secolo	XX
RE - NOTIZIE STORICHE	
REN - NOTIZIA	
RENR - Riferimento	intero bene
RENS - Notizia sintetica	demolizione
RENN - Notizia	L'edificio venne demolito nel 1990 per la costruzione del nuovo Palazzo di Giustizia su progetto degli architetti Ingaramo e Zacchirolì, coadiuvati dagli ingegneri Nicola e Todros e con la consulenza dell'architetto fiorentino Pierluigi Spadolini.
RENF - Fonte	Analissi storica
REL - CRONOLOGIA, ESTREMO REMOTO	
RELS - Secolo	XX
RELI - Data	1990/00/00
REV - CRONOLOGIA, ESTREMO RECENTE	
REVS - Secolo	XX
REVI - Data	1990/00/00
IS - IMPIANTO STRUTTURALE	
IST - Configurazione strutturale primaria	L'edificio a pianta rettangolare è collocato sul lato occidentale della corte interna in corrispondenza del primo padiglione scuderia ma a differenza di questo, è privo di portico demolito dopo il 1947. Le volumetrie sono semplici ad un solo piano fuori terra con strutture in muratura portante rivestita in intonaco. Il tetto si presenta a capanna con orditura in legno mentre il manto di copertura è in lastre ondulate di fibrocemento. Dalla lettura della pianta divisa da setti trasversali è ancora riconoscibile l'originaria destinazione ad uso scuderia per 60 posti con annessi magazzini. I prospetti sono lineari con gli spigoli a finto bugnato. La facciata nord in continuazione dei muri da divisione interni, è caratterizzata dalla presenza di contrafforti.(La descrizione dell'impianto strutturale è riferita all'edificio originario poi demolito)

PN - PIANTA	
PNR - Riferimento alla parte	intero bene
PNT - PIANTA	
PNTQ - Riferimento piano o quota	p.t.
PNTF - Forma	rettangolare
FN - FONDAZIONI	
FNA - Tipo di terreno a livello di appoggio	non accertabile
SV - STRUTTURE VERTICALI	
SVC - TECNICA COSTRUTTIVA	
SVCU - Ubicazione	intero bene
SVCT - Tipo di struttura	parete
SVCC - Genere	in muratura
SVCM - Materiali	mattoni
CP - COPERTURE	
CPU - Ubicazione	intero bene
CPF - CONFIGURAZIONE ESTERNA	
CPFG - Genere	a tetto
CPFF - Forma	a falde
CPC - STRUTTURA E TECNICA	
CPCR - Riferimento	tratto posteriore
CPCT - Struttura primaria	orditura lignea(alla piemontese)
CPM - MANTO DI COPERTURA	
CPMR - Riferimento	intera copertura
CPMT - Tipo	lastre
CPMM - Materiali	fibrocemento
PV - PAVIMENTI E PAVIMENTAZIONI	
PVM - PAVIMENTI E PAVIMENTAZIONI	
PVMG - Genere	battuto di cemento
CO - CONSERVAZIONE	
STC - STATO DI CONSERVAZIONE	
STCR - Riferimento alla parte	nuova costruzione
STCC - Stato di conservazione	buono
US - UTILIZZAZIONI	
USA - USO ATTUALE	
USAR - Riferimento alla parte	nuova costruzione
USAD - Uso	Palazzo di Giustizia
USO - USO STORICO	
USOR - Riferimento alla parte	intero bene

USOC - Riferimento cronologico	XIX
USOD - Uso	scuderia
TU - CONDIZIONE GIURIDICA E VINCOLI	
CDG - CONDIZIONE GIURIDICA	
CDGG - Indicazione generica	proprietà Ente pubblico territoriale
ALN - MUTAMENTI TITOLARITA'/POSSESSO/DETENZIONE	
ALNT - Tipo evento	demolizione
ALND - Data evento	1990/00/00
ALNN - Note	Demolizione e costruzione del nuovo Tribunale di Torino.
DO - FONTI E DOCUMENTI DI RIFERIMENTO	
FTA - DOCUMENTAZIONE FOTOGRAFICA	
FTAX - Genere	documentazione allegata
FTAP - Tipo	positivo b/n
FTAD - Data	1987/00/00
FTAE - Ente proprietario	SABAP_TO
FTAC - Collocazione	Cod. inventariale_2534
FTAN - Codice identificativo	0100041742_foto_1
FTAT - Note	Edificio demolito_veduta edificio D da est
FTA - DOCUMENTAZIONE FOTOGRAFICA	
FTAX - Genere	documentazione allegata
FTAP - Tipo	fotografia digitale (file)
FTAA - Autore	Minnucci, Ramona
FTAD - Data	2020/07/00
FTAN - Codice identificativo	0100041742_foto_2
FTAT - Note	Veduta del Palazzo di Giustizia
FTA - DOCUMENTAZIONE FOTOGRAFICA	
FTAX - Genere	documentazione allegata
FTAP - Tipo	fotografia digitale (file)
FTAA - Autore	Minnucci, Ramona
FTAD - Data	2020/07/00
FTAN - Codice identificativo	0100041742_foto_3
FTAT - Note	Veduta del Palazzo di Giustizia
FTA - DOCUMENTAZIONE FOTOGRAFICA	
FTAX - Genere	documentazione allegata
FTAP - Tipo	fotografia digitale (file)
FTAA - Autore	Minnucci, Ramona
FTAD - Data	2020/07/00
FTAN - Codice identificativo	0100041742_foto_4
FTAT - Note	Veduta del Palazzo di Giustizia
FTA - DOCUMENTAZIONE FOTOGRAFICA	
FTAX - Genere	documentazione esistente

FTAP - Tipo	positivo b/n
FTAD - Data	1987/00/00
FTAE - Ente proprietario	SABAP_TO
FTAC - Collocazione	Cod. inventariale_2534
FTAN - Codice identificativo	0100041742_foto_5
FTAT - Note	Edificio D_veduta da ovest
FTA - DOCUMENTAZIONE FOTOGRAFICA	
FTAX - Genere	documentazione esistente
FTAP - Tipo	positivo b/n
FTAD - Data	1987/00/00
FTAE - Ente proprietario	SABAP_TO
FTAC - Collocazione	Cod. inventariale_2534
FTAN - Codice identificativo	0100041742_foto_6
FTAT - Note	Edificio D_veduta interna
DRA - DOCUMENTAZIONE GRAFICA	
DRAX - Genere	documentazione allegata
DRAT - Tipo	estratto di mappa catastale
DRAO - Note	immagine creata da https://geoportale.cartografia.agenziaentrate.gov.it
DRAE - Ente proprietario	Agenzia delle Entrate - Geoportale Cartografico Catastale
DRAN - Codice identificativo	0100041742_sc
DRAA - Autore	Minnucci, Ramona
DRAD - Data	2020/05/00
DRA - DOCUMENTAZIONE GRAFICA	
DRAX - Genere	documentazione esistente
DRAT - Tipo	estratto di mappa catastale
DRAS - Scala	1:1000
DRAE - Ente proprietario	SABAP_TO
DRAC - Collocazione	Cod. inventariale_2534
DRAN - Codice identificativo	0100041742_sc_1987_1
DRA - DOCUMENTAZIONE GRAFICA	
DRAX - Genere	documentazione esistente
DRAT - Tipo	estratto di mappa catastale
DRAS - Scala	1:1000
DRAE - Ente proprietario	SABAP_TO
DRAC - Collocazione	Cod. inventariale_2534
DRAN - Codice identificativo	0100041742_sc_1987_2
DRA - DOCUMENTAZIONE GRAFICA	
DRAX - Genere	documentazione esistente
DRAT - Tipo	rilievo
DRAO - Note	Edificio D_Piante, prospetto, sezioni

DRAS - Scala	1:100
DRAE - Ente proprietario	SABAP_TO
DRAC - Collocazione	Cod. inventariale_2534
DRAN - Codice identificativo	0100041742_rilievo_1
FNT - FONTI E DOCUMENTI	
FNTP - Tipo	copia cartacea della scheda di catalogo
FNTD - Data	1987/00/00
FNTN - Nome archivio	SABAP_TO
FNTS - Posizione	Cod. inventariale_2534
FNTI - Codice identificativo	0100041742_scheda_1987
AD - ACCESSO AI DATI	
ADS - SPECIFICHE DI ACCESSO AI DATI	
ADSP - Profilo di accesso	1
ADSM - Motivazione	scheda contenente dati liberamente accessibili
CM - COMPILAZIONE	
CMP - COMPILAZIONE	
CMPD - Data	1987
CMPN - Nome	Conti, R.
CMPN - Nome	Bonamico, F.
CMPN - Nome	De Magistris, A.
FUR - Funzionario responsabile	NR (recupero pregresso)
RVM - TRASCRIZIONE PER INFORMATIZZAZIONE	
RVMD - Data	2020
RVMN - Nome	Minnucci, Ramona
AGG - AGGIORNAMENTO - REVISIONE	
AGGD - Data	2020
AGGN - Nome	Minnucci, Ramona
AGGF - Funzionario responsabile	Pratissoli, Manuela
AGG - AGGIORNAMENTO - REVISIONE	
AGGD - Data	2020
AGGN - Nome	Minnucci, Ramona
AGGF - Funzionario responsabile	Pratissoli, Manuela
AN - ANNOTAZIONI	
OSS - Osservazioni	La scheda è stata digitalizzata a livello inventariale /AGGIORNAMENTO 2020: Ottimizzazione e normalizzazione dei dati; aggiornamento dei campi relativi ai paragrafi CS, GP, TU, ALN, CO, NVC, FTA e DRA.