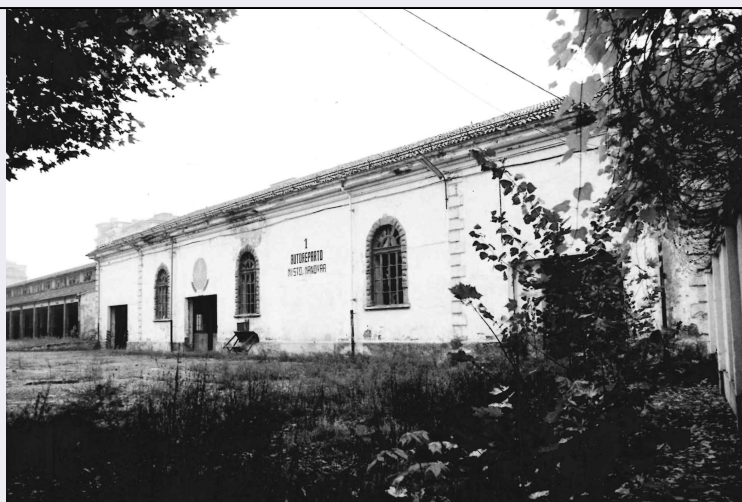


SCHEDA



CD - CODICI

TSK - Tipo scheda	A
LIR - Livello ricerca	I
NCT - CODICE UNIVOCO	
NCTR - Codice regione	01
NCTN - Numero catalogo generale	00041744
ESC - Ente schedatore	S251
ECP - Ente competente	S251

OG - OGGETTO

OGT - OGGETTO	
OGTD - Definizione tipologica	caserma
OGTN - Denominazione	Tobino, Caserma A. Pugliani_scuderia edificio M
OGA - ALTRA DENOMINAZIONE	
OGAG - Genere denominazione	attuale
OGAD - Denominazione	Palazzo di Giustizia

LC - LOCALIZZAZIONE GEOGRAFICO-AMMINISTRATIVA

PVC - LOCALIZZAZIONE GEOGRAFICO-AMMINISTRATIVA	
PVCS - Stato	ITALIA
PVCR - Regione	Piemonte
PVCP - Provincia	TO
PVCC - Comune	Torino
PVCI - Indirizzo	Corso Vittorio Emanuele II, 130

CS - LOCALIZZAZIONE CATASTALE

CTL - Tipo di localizzazione	localizzazione fisica
CTS - LOCALIZZAZIONE CATASTALE	
CTSC - Comune	Comune di Torino
CTSF - Foglio/Data	1222/ 2020

CTSN - Particelle	435 parte
CTSP - Proprietari	Comune di Torino
GP - GEOREFERENZIAZIONE TRAMITE PUNTO	
GPI - Identificativo Punto	1
GPL - Tipo di localizzazione	localizzazione fisica
GPD - DESCRIZIONE DEL PUNTO	
GPDP - PUNTO	
GPDPX - Coordinata X	7.657970
GPDPY - Coordinata Y	45.071554
GPM - Metodo di georeferenziazione	punto esatto
GPT - Tecnica di georeferenziazione	rilievo da cartografia con sopralluogo
GPP - Proiezione e Sistema di riferimento	WGS84
GPB - BASE DI RIFERIMENTO	
GPBB - Descrizione sintetica	google maps
GPBT - Data	2020
GPBO - Note	https://www.google.com/maps
AU - DEFINIZIONE CULTURALE	
ATB - AMBITO CULTURALE	
ATBR - Riferimento all'intervento	costruzione
ATBD - Denominazione	maestranze locali
ATBM - Fonte dell'attribuzione	analisi stilistica
RE - NOTIZIE STORICHE	
REN - NOTIZIA	
RENr - Riferimento	intero bene
RENS - Notizia sintetica	costruzione
RENN - Notizia	Dalla documentazione pervenuta si può ritenere che la costruzione dell'edificio sia anteriore al 1889, anno in cui esaminando il Progetto per il Completamento del Panificio Militare al Foro Boario, essa compare come già edificata.
RENF - Fonte	A.S.T.C., Progetti Edilizi, 1 cat., a. 1889, n.part. 229
REL - CRONOLOGIA, ESTREMO REMOTO	
RELS - Secolo	XIX
REV - CRONOLOGIA, ESTREMO RECENTE	
REVS - Secolo	XIX
RE - NOTIZIE STORICHE	
REN - NOTIZIA	
RENr - Riferimento	intero bene
RENS - Notizia sintetica	demolizione
	L'edificio venne demolito nel 1990 per la costruzione del nuovo Palazzo di Giustizia su progetto degli architetti Ingaramo e Zacchioli,

RENN - Notizia	coadiuvati dagli ingegneri Nicola e Todros e con la consulenza dell'architetto fiorentino Pierluigi Spadolini.
RENF - Fonte	Analisi storica
REL - CRONOLOGIA, ESTREMO REMOTO	
RELS - Secolo	XX
RELI - Data	1990/00/00
REV - CRONOLOGIA, ESTREMO RECENTE	
REVS - Secolo	1990/00/00
SI - SPAZI	
SII - SUDDIVISIONE INTERNA	
SIIR - Riferimento	intero bene
SIIO - Tipo di suddivisione orizzontale	livelli continui
SIIN - Numero di piani	+1
SIIP - Tipo di piani	p. t.
IS - IMPIANTO STRUTTURALE	
IST - Configurazione strutturale primaria	L'edificio è attestato sull'asse longitudinale che regge l'intera composizione del complesso militare. Il suo impianto avvenuto anteriormente al 1889 richiama le soluzioni tipologiche formali codificata dal Genio Militare alla fine del secolo scorso per fabbricati del genere. Il disegno originario nonostante un piccolo intervento di riorganizzazione spaziale sul lato sud, risulta ancora chiaramente leggibile dall'esame della pianta. La struttura è realizzata in muratura portante rivestita in intonaco. Le volumetrie sono semplici ad un solo piano f.t.. Il tetto è risolto a capanna con orditura in legno e capriate alla palladio e manto in lastre ondulate di fibrocemento. I prospetti lineari non presentano particolari soluzioni di decoro ad eccezione delle cornici delle finestre e degli spigoli a finto bugnato.(La descrizione dell'impianto strutturale è riferita all'edificio originario poi demolito)
PN - PIANTA	
PNR - Riferimento alla parte	intero bene
PNT - PIANTA	
PNTQ - Riferimento piano o quota	p.t.
PNTE - Forma	rettangolare
FN - FONDAZIONI	
FNA - Tipo di terreno a livello di appoggio	non accertabile
SV - STRUTTURE VERTICALI	
SVC - TECNICA COSTRUTTIVA	
SVCU - Ubicazione	intero bene
SVCT - Tipo di struttura	parete
SVCC - Genere	in muratura
SVCM - Materiali	mattoni
CP - COPERTURE	
CPU - Ubicazione	intero bene

CPF - CONFIGURAZIONE ESTERNA	
CPFG - Genere	a tetto
CPFF - Forma	a falde
CPC - STRUTTURA E TECNICA	
CPCR - Riferimento	tratto posteriore
CPCT - Struttura primaria	orditura lignea(alla piemontese)
CPM - MANTO DI COPERTURA	
CPMR - Riferimento	intera copertura
CPMT - Tipo	lastre
CPMM - Materiali	fibrocemento
PV - PAVIMENTI E PAVIMENTAZIONI	
PVM - PAVIMENTI E PAVIMENTAZIONI	
PVMG - Genere	battutto di cemento
DE - ELEMENTI DECORATIVI	
DEC - ELEMENTI DECORATIVI	
DECU - Ubicazione	tutti i prospetti
DECL - Collocazione	esterna
DECT - Tipo	aperture
DECQ - Qualificazione del tipo	con cornice
CO - CONSERVAZIONE	
STC - STATO DI CONSERVAZIONE	
STCR - Riferimento alla parte	nuova costruzione
STCC - Stato di conservazione	buono
US - UTILIZZAZIONI	
USA - USO ATTUALE	
USAR - Riferimento alla parte	nuova costruzione
USAD - Uso	Palazzo di Giustizia
USO - USO STORICO	
USOR - Riferimento alla parte	intero bene
USOC - Riferimento cronologico	XIX
USOD - Uso	scuderia/ deposito
TU - CONDIZIONE GIURIDICA E VINCOLI	
CDG - CONDIZIONE GIURIDICA	
CDGG - Indicazione generica	proprietà Ente pubblico territoriale
ALN - MUTAMENTI TITOLARITA'/POSSESSO/DETENZIONE	
ALNT - Tipo evento	demolizione
ALND - Data evento	1990/00/00

DO - FONTI E DOCUMENTI DI RIFERIMENTO**FTA - DOCUMENTAZIONE FOTOGRAFICA**

FTAX - Genere	documentazione allegata
FTAP - Tipo	positivo b/n
FTAD - Data	1987/00/00
FTAE - Ente proprietario	SABAP_TO
FTAC - Collocazione	Cod. inventariale_2536
FTAN - Codice identificativo	0100041744_foto_1
FTAT - Note	Edificio demolito_veduta

FTA - DOCUMENTAZIONE FOTOGRAFICA

FTAX - Genere	documentazione allegata
FTAP - Tipo	fotografia digitale (file)
FTAA - Autore	Minnucci, Ramona
FTAD - Data	2020/07/00
FTAN - Codice identificativo	0100041744_foto_2
FTAT - Note	Veduta del Palazzo di Giustizia

FTA - DOCUMENTAZIONE FOTOGRAFICA

FTAX - Genere	documentazione allegata
FTAP - Tipo	fotografia digitale (file)
FTAA - Autore	Minnucci, Ramona
FTAD - Data	2020/07/00
FTAN - Codice identificativo	0100041744_foto_3
FTAT - Note	Veduta del Palazzo di Giustizia

FTA - DOCUMENTAZIONE FOTOGRAFICA

FTAX - Genere	documentazione allegata
FTAP - Tipo	fotografia digitale (file)
FTAA - Autore	Minnucci, Ramona
FTAD - Data	2020/07/00
FTAN - Codice identificativo	0100041744_foto_4
FTAT - Note	Veduta del Palazzo di Giustizia

FTA - DOCUMENTAZIONE FOTOGRAFICA

FTAX - Genere	documentazione esistente
FTAP - Tipo	positivo b/n
FTAD - Data	1987/00/00
FTAE - Ente proprietario	SABAP_TO
FTAC - Collocazione	Cod. inventariale_2536
FTAN - Codice identificativo	0100041744_foto_5
FTAT - Note	Edificio M_veduta da est

FTA - DOCUMENTAZIONE FOTOGRAFICA

FTAX - Genere	documentazione esistente
FTAP - Tipo	positivo b/n

FTAD - Data	1987/00/00
FTAE - Ente proprietario	SABAP_TO
FTAC - Collocazione	Cod. inventariale_2536
FTAN - Codice identificativo	0100041744_foto_6
FTAT - Note	Edificio M_veduta da SE
FTA - DOCUMENTAZIONE FOTOGRAFICA	
FTAX - Genere	documentazione esistente
FTAP - Tipo	positivo b/n
FTAD - Data	1987/00/00
FTAE - Ente proprietario	SABAP_TO
FTAC - Collocazione	Cod. inventariale_2536
FTAN - Codice identificativo	0100041744_foto_7
FTAT - Note	Edificio M_particolare del timpano
FTA - DOCUMENTAZIONE FOTOGRAFICA	
FTAX - Genere	documentazione esistente
FTAP - Tipo	positivo b/n
FTAD - Data	1987/00/00
FTAE - Ente proprietario	SABAP_TO
FTAC - Collocazione	Cod. inventariale_2536
FTAN - Codice identificativo	0100041744_foto_8
FTAT - Note	Edificio M_finestra
FTA - DOCUMENTAZIONE FOTOGRAFICA	
FTAX - Genere	documentazione esistente
FTAP - Tipo	positivo b/n
FTAD - Data	1987/00/00
FTAE - Ente proprietario	SABAP_TO
FTAC - Collocazione	Cod. inventariale_2536
FTAN - Codice identificativo	0100041744_foto_9
FTAT - Note	Edificio M_veduta interna
DRA - DOCUMENTAZIONE GRAFICA	
DRAX - Genere	documentazione allegata
DRAT - Tipo	estratto di mappa catastale
DRAO - Note	immagine creata da https://geoportale.cartografia.agenziaentrate.gov.it
DRAE - Ente proprietario	Agenzia delle Entrate - Geoportale Cartografico Catastale
DRAN - Codice identificativo	0100041744_sc
DRAA - Autore	Minnucci, Ramona
DRAD - Data	2020/05/00
DRA - DOCUMENTAZIONE GRAFICA	
DRAX - Genere	documentazione esistente
DRAT - Tipo	estratto di mappa catastale
DRAS - Scala	1:1000
DRAE - Ente proprietario	SABAP_TO

DRAC - Collocazione	Cod. inventariale_2536
DRAN - Codice identificativo	0100041744_sc_1987_1
DRA - DOCUMENTAZIONE GRAFICA	
DRAX - Genere	documentazione esistente
DRAT - Tipo	estratto di mappa catastale
DRAS - Scala	1:1000
DRAE - Ente proprietario	SABAP_TO
DRAC - Collocazione	Cod. inventariale_2536
DRAN - Codice identificativo	0100041744_sc_1987_2
DRA - DOCUMENTAZIONE GRAFICA	
DRAX - Genere	documentazione esistente
DRAT - Tipo	rilievo
DRAO - Note	Edificio M_Piante, prospetto, sezioni, particolare della finestra
DRAS - Scala	1:100. 1:20
DRAE - Ente proprietario	SABAP_TO
DRAC - Collocazione	Cod. inventariale_2536
DRAN - Codice identificativo	0100041744_rilievo_1
FNT - FONTI E DOCUMENTI	
FNTP - Tipo	copia cartacea della scheda di catalogo
FNTD - Data	1987/00/00
FNTN - Nome archivio	SABAP_TO
FNTS - Posizione	Cod. inventariale_2536
FNTI - Codice identificativo	0100041744_scheda_1987
AD - ACCESSO AI DATI	
ADS - SPECIFICHE DI ACCESSO AI DATI	
ADSP - Profilo di accesso	1
ADSM - Motivazione	scheda contenente dati liberamente accessibili
CM - COMPILAZIONE	
CMP - COMPILAZIONE	
CMPD - Data	1987
CMPN - Nome	Conti, R.
CMPN - Nome	Bonamico, F.
CMPN - Nome	De Magistris, A.
FUR - Funzionario responsabile	NR (recupero pregresso)
RVM - TRASCRIZIONE PER INFORMATIZZAZIONE	
RVMD - Data	2020
RVMN - Nome	Minnucci, Ramona
AGG - AGGIORNAMENTO - REVISIONE	
AGGD - Data	2020

AGGN - Nome	Minnucci, Ramona
AGGF - Funzionario responsabile	Pratissoli, Manuela
AGG - AGGIORNAMENTO - REVISIONE	
AGGD - Data	2020
AGGN - Nome	Minnucci, Ramona
AGGF - Funzionario responsabile	Pratissoli, Manuela
AN - ANNOTAZIONI	
OSS - Osservazioni	La scheda è stata digitalizzata a livello inventariale /AGGIORNAMENTO 2020: Ottimizzazione e normalizzazione dei dati; aggiornamento dei campi relativi ai paragrafi CS, GP, TU, ALN, CO, NVC, FTA e DRA.