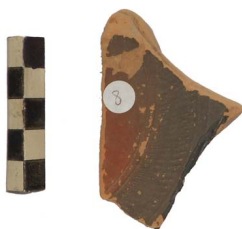


SCHEDA



CD - CODICI

| | |
|---------------------------------|----------|
| TSK - Tipo Scheda | RA |
| LIR - Livello ricerca | P |
| NCT - CODICE UNIVOCO | |
| NCTR - Codice regione | 05 |
| NCTN - Numero catalogo generale | 00706657 |
| ESC - Ente schedatore | UNIPD |
| ECP - Ente competente | S234 |

AC - ALTRI CODICI

| | |
|-------------------------|------|
| ACC - Altro codice bene | K581 |
|-------------------------|------|

OG - OGGETTO

| | |
|---------------------------------------|--|
| OGT - OGGETTO | |
| OGTD - Definizione | patera |
| OGTT - Tipologia | Morel 2270/Lamboglia 7 |
| CLS - Categoria - classe e produzione | STRUMENTI - UTENSILI - OGGETTI D'USO/ CONTENITORI E RECIPIENTI |

LC - LOCALIZZAZIONE GEOGRAFICO-AMMINISTRATIVA

PVC - LOCALIZZAZIONE GEOGRAFICO-AMMINISTRATIVA ATTUALE

| | |
|------------------|--------|
| PVCS - Stato | ITALIA |
| PVCR - Regione | Veneto |
| PVCP - Provincia | PD |
| PVCC - Comune | Padova |
| PVCL - Località | PADOVA |

LDC - COLLOCAZIONE SPECIFICA

| | |
|------------------------------|-----------------|
| LDCT - Tipologia | palazzo |
| LDCQ - Qualificazione | universitario |
| LDCN - Denominazione attuale | Palazzo Liviano |

| | |
|--|---|
| LDCC - Complesso di appartenenza | Complesso Liviano |
| LA - ALTRE LOCALIZZAZIONI GEOGRAFICO-AMMINISTRATIVE | |
| TCL - Tipo di localizzazione | luogo di reperimento |
| PRV - LOCALIZZAZIONE GEOGRAFICO-AMMINISTRATIVA | |
| PRVS - Stato | ITALIA |
| PRVR - Regione | Veneto |
| PRVP - Provincia | RO |
| PRVC - Comune | Adria |
| UB - DATI PATRIMONIALI | |
| INV - INVENTARIO DI MUSEO O SOPRINTENDENZA | |
| INVN - Numero | 1997 |
| INVD - Data | 2021 |
| DT - CRONOLOGIA | |
| DTZ - CRONOLOGIA GENERICA | |
| DTZG - Fascia cronologica di riferimento | SECOLI/ ARCHI DI SECOLI/ II-I a.C. |
| DTM - Motivazione cronologia | bibliografia |
| AU - DEFINIZIONE CULTURALE | |
| ATB - AMBITO CULTURALE | |
| ATBD - Denominazione | produzione campana |
| ATBM - Motivazione dell'attribuzione | analisi stilistica |
| MT - DATI TECNICI | |
| MTC - Materia e tecnica | argilla/ a tornio |
| MIS - MISURE | |
| MISU - Unità | cm |
| MISA - Altezza | 1.6 |
| MISN - Lunghezza | 4.5 |
| DA - DATI ANALITICI | |
| DES - DESCRIZIONE | |
| DESO - Indicazioni sull'oggetto | Frammento di fondo piano di patera in ceramica a vernice nera di produzione campana. Piede troncoconico Parte interna del piatto decorata con quattro cerchi concentrici, tra secondo e terzo cerchio fascia decorata da tre fasce di rotellature. Numerato con etichetta con il 8 (studio Diana Tassinello). Mancano dati d'archivio sulla località di reperimento che viene tuttavia desunta dall'incrocio di altre informazioni disponibili. |
| CO - CONSERVAZIONE | |
| STC - STATO DI CONSERVAZIONE | |
| STCC - Stato di conservazione | frammentario |
| TU - CONDIZIONE GIURIDICA E VINCOLI | |
| CDG - CONDIZIONE GIURIDICA | |
| CDGG - Indicazione | |

generica

proprietà Ente pubblico non territoriale

DO - FONTI E DOCUMENTI DI RIFERIMENTO

FTA - DOCUMENTAZIONE FOTOGRAFICA

FTAX - Genere documentazione allegata

FTAP - Tipo fotografia digitale (file)

FTAA - Autore Tassinello, Diana

FTAD - Data 2013/05/23

FTAE - Ente proprietario Università degli Studi di Padova - Museo di Scienze Archeologiche e d'Arte

FTAN - Codice identificativo UniPd_MSAK581_001F

FTA - DOCUMENTAZIONE FOTOGRAFICA

FTAX - Genere documentazione allegata

FTAP - Tipo fotografia digitale (file)

FTAA - Autore Tassinello, Diana

FTAD - Data 2013/05/23

FTAE - Ente proprietario Università degli Studi di Padova - Museo di Scienze Archeologiche e d'Arte

BIB - BIBLIOGRAFIA

BIBX - Genere bibliografia di confronto

BIBA - Autore Morel, Jean-Paul

BIBD - Anno di edizione 1981

BIBH - Sigla per citazione B0210MSA

BIBN - V., pp., nn. pp. 157-160

BIBI - V., tavv., figg. pl. 42-44

BIB - BIBLIOGRAFIA

BIBX - Genere bibliografia di confronto

BIBA - Autore Lamboglia, Nino

BIBD - Anno di edizione 1952

BIBH - Sigla per citazione B0236MSA

BIBN - V., pp., nn. pp. 147-148

BIL - Citazione completa Morel Jean-Paul, Ceramique Campanienne: les formes, I-II, Roma, École française de Rome, 1981, pp. 157-160, pl. 42-44.

BIL - Citazione completa Lamboglia Nino, Per una classificazione preliminare della ceramica campana, in Atti del I congresso di Studi Liguri (1950), Bordighera, Istituto Internazionale di Studi Liguri, 1952, pp. 147-148.

AD - ACCESSO AI DATI

ADS - SPECIFICHE DI ACCESSO AI DATI

ADSP - Profilo di accesso 2

ADSM - Motivazione scheda contenente dati personali

CM - COMPILAZIONE

CMP - COMPILAZIONE

CMPD - Data 2020

CMPN - Nome Zara, Arturo

RSR - Referente scientifico Menegazzi, Alessandra

