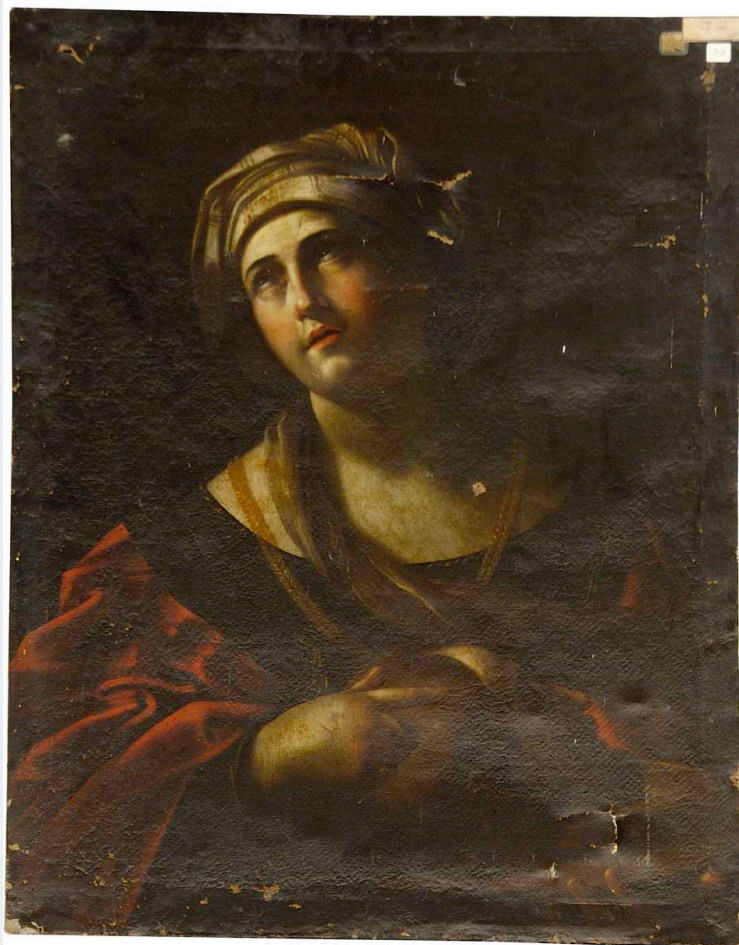


SCHEDA



CD - CODICI

TSK - Tipo Scheda	OA
LIR - Livello ricerca	C
NCT - CODICE UNIVOCO	
NCTR - Codice regione	15
NCTN - Numero catalogo generale	00891642
ESC - Ente schedatore	P065
ECP - Ente competente	S83
EPR - Ente proponente	Provincia di Salerno

OG - OGGETTO

OGT - OGGETTO

OGTD - Definizione	dipinto
OGTP - Posizione	sala 6

SGT - SOGGETTO

SGTI - Identificazione	Ritratto di Donna Laura Fusco
SGTT - Titolo	Ritratto di Donna Laura Fusco

LC - LOCALIZZAZIONE GEOGRAFICO-AMMINISTRATIVA

PVC - LOCALIZZAZIONE GEOGRAFICO-AMMINISTRATIVA ATTUALE

PVCS - Stato	ITALIA
--------------	--------

PVCR - Regione	Campania
PVCP - Provincia	SA
PVCC - Comune	Salerno
PVCL - Località	Salerno
LDC - COLLOCAZIONE SPECIFICA	
LDCT - Tipologia	museo
LDCQ - Qualificazione	pubblico
LDCN - Denominazione attuale	Palazzo Pinto
LDCC - Complesso di appartenenza	Pinacoteca Provinciale di Salerno
LDCU - Indirizzo	via Mercanti 63, Salerno
LDCM - Denominazione raccolta	Pinacoteca Provinciale di Salerno
LDCS - Specifiche	sala 6
DT - CRONOLOGIA	
DTZ - CRONOLOGIA GENERICA	
DTZG - Secolo	XVIII
DTZS - Frazione di secolo	seconda metà
DTS - CRONOLOGIA SPECIFICA	
DTSI - Da	1750
DTSF - A	1799
DTM - Motivazione cronologia	bibliografia
AU - DEFINIZIONE CULTURALE	
AUT - AUTORE	
AUTM - Motivazione dell'attribuzione	bibliografia
AUTN - Nome scelto	Carlo Amalfi
AUTA - Dati anagrafici	XVIII secolo seconda metà
AUTH - Sigla per citazione	Amalfi
ATB - AMBITO CULTURALE	
ATBD - Denominazione	ambito salernitano
ATBM - Motivazione dell'attribuzione	bibliografia
MT - DATI TECNICI	
MTC - Materia e tecnica	tela/ pittura a olio
MIS - MISURE	
MISU - Unità	cm
MISA - Altezza	74
MISL - Larghezza	36
CO - CONSERVAZIONE	
STC - STATO DI CONSERVAZIONE	
STCC - Stato di conservazione	buono

DA - DATI ANALITICI**DES - DESCRIZIONE****DESO - Indicazioni
sull'oggetto**

dipinto

DESI - Codifica Iconclass

N.R.

**DESS - Indicazioni sul
soggetto**

Ritratto di Donna Laura Fusco in primo piano a mezzo busto

TU - CONDIZIONE GIURIDICA E VINCOLI**CDG - CONDIZIONE GIURIDICA****CDGG - Indicazione
generica**

proprietà Ente pubblico territoriale

**CDGS - Indicazione
specifica**

Provinciale di Salerno

CDGI - Indirizzo

Via Roma, 104 - 84121 Salerno (SA)

DO - FONTI E DOCUMENTI DI RIFERIMENTO**FTA - DOCUMENTAZIONE FOTOGRAFICA****FTAX - Genere**

documentazione allegata

FTAP - Tipo

fotografia digitale (file)

FTAN - Codice identificativo

New_1607115514256

BIB - BIBLIOGRAFIA**BIBX - Genere**

bibliografia specifica

BIBA - Autore

Bignardi M

BIBD - Anno di edizione

1990

BIBH - Sigla per citazione

Bignardi

AD - ACCESSO AI DATI**ADS - SPECIFICHE DI ACCESSO AI DATI****ADSP - Profilo di accesso**

1

ADSM - Motivazione

scheda contenente dati liberamente accessibili

CM - COMPILAZIONE**CMP - COMPILAZIONE****CMPD - Data**

2020

CMPN - Nome

Della Corte Angela

**FUR - Funzionario
responsabile**

Leone Wilma