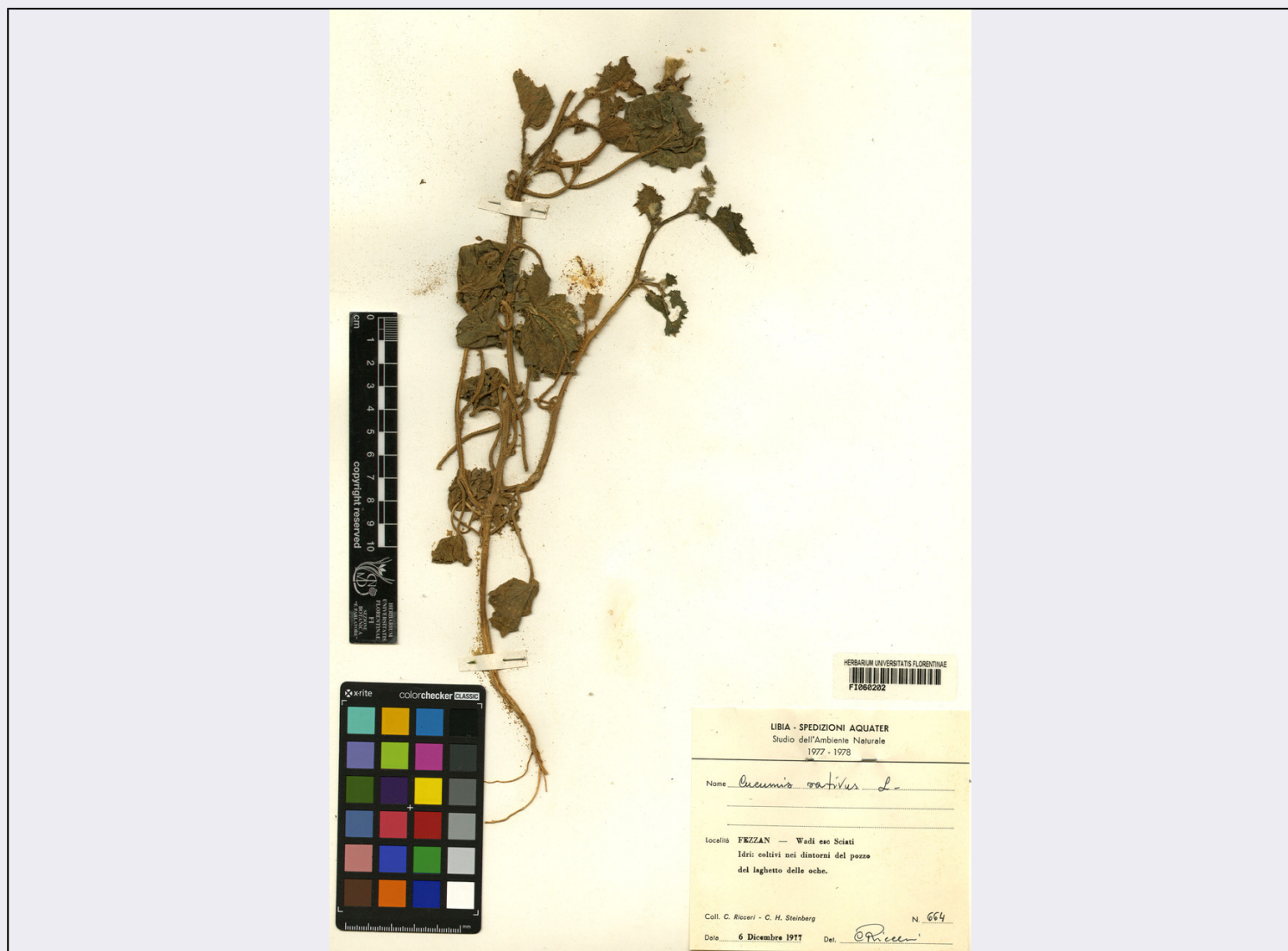


SCHEDA



CD - CODICI

TSK - Tipo scheda BNB

LIR - Livello ricerca C

NCT - CODICE UNIVOCO

NCTR - Codice regione 09

NCTN - Numero catalogo generale 1144118

ESC - Ente schedatore UniFI

ECP - Ente competente S156

AC - ALTRI CODICI

ACE - Codice erbario HCI

ACI - Codice internazionale erbario FI

ACK - Codice campione FI060202

OG - OGGETTO

OGT - OGGETTO

OGTD - Definizione campione

OGTE - Denominazione

erbario	Erbario Centrale Italiano - Herbarium Centrale Italicum
OGTR - Tipologia erbario	erbario generale
OGTC - Denominazione collezione/ raccolta	FI
OGTO - Tipologia contenitore	fascicolo
OGTK - Tipologia campione	essiccato
SB - SISTEMATICA-BOTANICA	
SBS - SISTEMATICA	
SBSF - Famiglia	CUCURBITACEAE
SBSN - Numero genere	2633
SBSC - Schema sistematico di riferimento	Durand, Théophile (1888) Index generum phanerogamorum usque ad finem anni 1887 promulgatorum in Benthami et Hookeri "Genera plantarum" fundatus, cum numero specierum synonymis et area geographica. Bruxellis: Sumptibus auctoris.
NBN - NOMENCLATURA	
NBNA - Specie nome completo	Cucumis sativus
ABC - ACCESSORE E DATA	
ABCA - Accessore	RICCERI, Carlo; STEINBERG, Carlo Hermann
ABCF - Data esatta	05/11/1990
LR - DATI DI RACCOLTA	
LRV - LOCALITA' DI RACCOLTA	
LRVT - Tipo di localizzazione	località di raccolta - dati storici
LRVK - Continente	Africa
LRVS - Stato	LIBIA
LRVE - Località estera	FEZZAN - Wadi esc Sciati / Idri: coltivi nei dintorni del pozzo del laghetto delle oche.
LRL - Altra località	LIBICA
LRD - LEGIT E DATA	
LRDA - Legit	RICCERI, Carlo; STEINBERG, Carlo Hermann
LRDF - Data esatta	06/12/1967
LC - LOCALIZZAZIONE GEOGRAFICO-AMMINISTRATIVA	
PVC - LOCALIZZAZIONE GEOGRAFICO-AMMINISTRATIVA ATTUALE	
PVCS - Stato	ITALIA
PVCR - Regione	Toscana
PVCP - Provincia	FI
PVCC - Comune	Firenze
LDC - COLLOCAZIONE SPECIFICA	
MT - DATI TECNICI	
MIS - MISURE	
MISU - Unità	cm
MISA - Altezza	45

MIST - Validità	ca. (dimensioni foglio d'erbario)
MIS - MISURE	
MISU - Unità	cm
MISL - Larghezza	30
MIST - Validità	ca. (dimensioni foglio d'erbario)
CO - CONSERVAZIONE	
STC - STATO DI CONSERVAZIONE	
STCC - Stato di conservazione	buono
TU - CONDIZIONE GIURIDICA E VINCOLI	
CDG - CONDIZIONE GIURIDICA	
CDGG - Indicazione generica	proprietà Ente pubblico non territoriale
DO - FONTI E DOCUMENTI DI RIFERIMENTO	
FTA - DOCUMENTAZIONE FOTOGRAFICA	
FTAX - Genere	documentazione allegata
FTAP - Tipo	fotografia digitale (file)
FTAA - Autore	Donatelli, Anna
FTAD - Data	2020/08/27
FTAN - Codice identificativo	UniFIFI060202
AD - ACCESSO AI DATI	
ADS - SPECIFICHE DI ACCESSO AI DATI	
ADSP - Profilo di accesso	2
ADSM - Motivazione	scheda contenente dati personali
CM - COMPILAZIONE	
CMP - COMPILAZIONE	
CMPD - Data	2021
CMPN - Nome	Cecchi, Lorenzo
FUR - Funzionario responsabile	Di Ciommo, Angela
AN - ANNOTAZIONI	