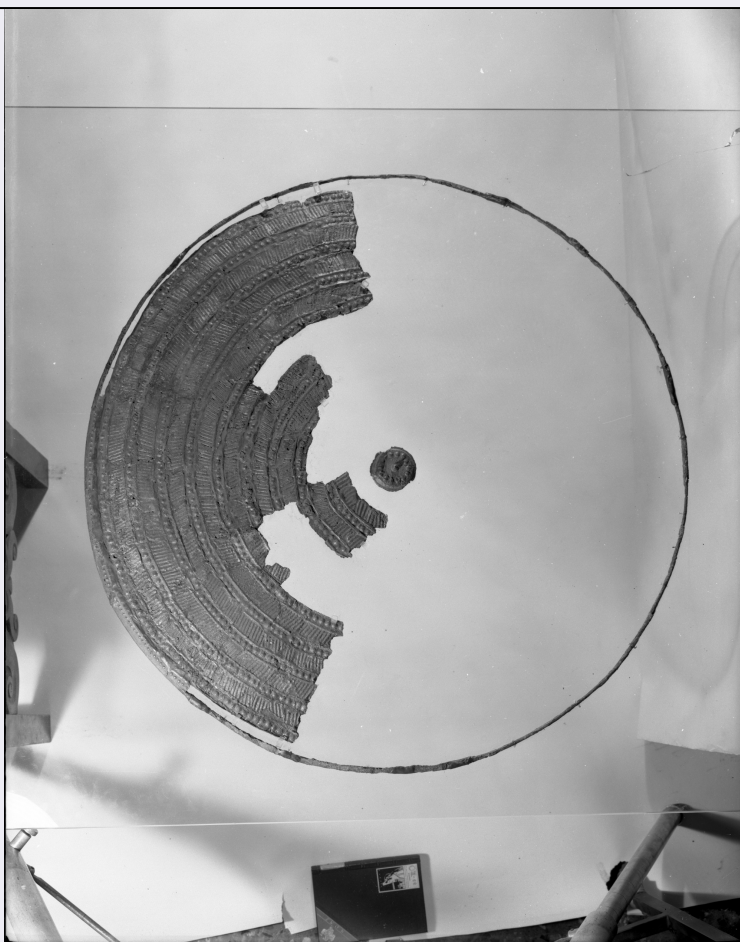


# SCHEDA



## CD - CODICI

TSK - Tipo scheda F

LIR - Livello catalogazione I

### NCT - CODICE UNIVOCO

NCTR - Codice Regione 08

NCTN - Numero catalogo generale 00684346

ESC - Ente schedatore S261

ECP - Ente competente per tutela S261

## OG - BENE CULTURALE

AMB - Ambito di tutela  
MiBACT archeologico

CTG - Categoria DOCUMENTAZIONE DEL PATRIMONIO ARCHEOLOGICO

### OGT - DEFINIZIONE BENE

OGTD - Definizione lastra

### OGC - TRATTAMENTO CATALOGRAFICO

OGCT - Trattamento catalografico bene semplice

## LC - LOCALIZZAZIONE GEOGRAFICO - AMMINISTRATIVA

### PVC - LOCALIZZAZIONE

PVCS - Stato ITALIA

PVCR - Regione	Emilia-Romagna
PVCP - Provincia	BO
PVCC - Comune	Bologna
LDC - COLLOCAZIONE SPECIFICA	
LDCT - Tipologia	palazzo
LDCQ - Qualificazione	statale
LDCN - Denominazione attuale	Palazzo Ancarani
LDCF - Uso	Soprintendenza
LDCU - Indirizzo	via Belle Arti 52
LDCM - Denominazione raccolta	Soprintendenza per i Beni Archeologici dell'Emilia Romagna
LDCS - Specifiche	Archivio fotografico
ACB - ACCESSIBILITA' DEL BENE	
ACBA - Accessibilità	no
UB - DATI PATRIMONIALI/INVENTARI/STIME/COLLEZIONI	
UBF - UBICAZIONE BENE	
UBFP - Fondo	archivio storico fotografico
INP - INVENTARIO PATRIMONIALE IN VIGORE	
INPC - Codice inventario patrimoniale	18139
INPR - Data dell'immissione in patrimonio	1967/12/31
AU - DEFINIZIONE CULTURALE	
AUT - AUTORE/RESPONSABILITA'	
AUTJ - Ente schedatore	S261
AUTH - Codice identificativo	-
AUTN - Nome scelto di persona o ente	Anonimo
AUTP - Tipo intestazione	NR
AUTA - Indicazioni cronologiche	Metà del Novecento
AUTR - Ruolo	fotografo principale
AUTM - Motivazione/fonte	dato non disponibile
SG - SOGGETTO	
SGT - SOGGETTO	
SGTI - Identificazione	Verucchio
SGTD - Indicazioni sul soggetto	Verucchio. Pian del Monte. Scudo in lamina di bronzo in stile geometrico
SGL - TITOLO	
SGLA - Titolo attribuito	Scudo in lamina metallica frammentato e restaurato; dalla necropoli di Verucchio, pian di Monte, visione dall'alto
SGLS - Specifiche titolo	del catalogatore

**DT - CRONOLOGIA****DTZ - CRONOLOGIA GENERICA**

<b>DTZG - Fascia cronologica /periodo</b>	XX
<b>DTZS - Specifiche fascia cronologica/periodo</b>	seconda metà
<b>DTM - Motivazione/fonte</b>	data di acquisizione

**MT - DATI TECNICI**

<b>MTX - Indicazione di colore</b>	BN
------------------------------------	----

**MTC - MATERIA E TECNICA**

<b>MTCM - Materia</b>	vetro
<b>MTCT - Tecnica</b>	gelatina ai sali d'argento

**MIS - MISURE**

<b>MISZ - Tipo di misura</b>	altezzaxlunghezza
<b>MISS - Specifiche</b>	media
<b>MISU - Unità di misura</b>	cm
<b>MISM - Valore</b>	13x18

**CO - CONSERVAZIONE E INTERVENTI****STC - STATO DI CONSERVAZIONE**

<b>STCC - Stato di conservazione</b>	buono
--------------------------------------	-------

**TU - CONDIZIONE GIURIDICA E PROVVEDIMENTI DI TUTELA****CDG - CONDIZIONE GIURIDICA**

<b>CDGG - Indicazione generica</b>	proprietà Stato
<b>BPT - Provvedimenti di tutela - sintesi</b>	no

**DO - DOCUMENTAZIONE****FTA - DOCUMENTAZIONE FOTOGRAFICA**

<b>FTAN - Codice identificativo</b>	SABAPBO/18139
<b>FTAX - Genere</b>	documentazione allegata
<b>FTAP - Tipo</b>	fotografia digitale (file)
<b>FTAK - Nome file originale</b>	Inv_S_18139_.jpg

**AD - ACCESSO AI DATI****ADS - SPECIFICHE DI ACCESSO AI DATI**

<b>ADSP - Profilo di accesso</b>	1
<b>ADSM - Motivazione</b>	scheda contenente dati liberamente accessibili

**CM - CERTIFICAZIONE E GESTIONE DEI DATI****CMP - REDAZIONE E VERIFICA SCIENTIFICA**

<b>CMPD - Anno di redazione</b>	2020
<b>CMPN - Responsabile ricerca e redazione</b>	Giovanna Montevocchi
<b>FUR - Funzionario responsabile</b>	Valentina Manzelli