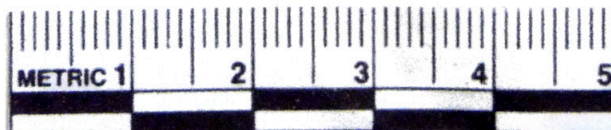


# SCHEMA



## CD - CODICI

TSK - Tipo Scheda RA

LIR - Livello ricerca P

### NCT - CODICE UNIVOCO

NCTR - Codice regione 05

NCTN - Numero catalogo generale 00706530

ESC - Ente schedatore UNIPD

ECP - Ente competente S234

## AC - ALTRI CODICI

ACC - Altro codice bene PE7431

## OG - OGGETTO

### OGT - OGGETTO

OGTD - Definizione fibula/ a S

CLS - Categoria - classe e produzione ABBIGLIAMENTO E ORNAMENTI PERSONALI/ GIOIELLI E MONILI

## LC - LOCALIZZAZIONE GEOGRAFICO-AMMINISTRATIVA

### PVC - LOCALIZZAZIONE GEOGRAFICO-AMMINISTRATIVA ATTUALE

PVCS - Stato ITALIA

PVCR - Regione Veneto

PVCP - Provincia PD

PVCC - Comune Padova

PVCL - Località PADOVA

### LDC - COLLOCAZIONE SPECIFICA

<b>LDCT - Tipologia</b>	complesso
<b>LDCQ - Qualificazione</b>	museale
<b>LDCN - Denominazione attuale</b>	Complesso Cavalli

#### LA - ALTRE LOCALIZZAZIONI GEOGRAFICO-AMMINISTRATIVE

<b>TCL - Tipo di localizzazione</b>	luogo di reperimento
<b>PRV - LOCALIZZAZIONE GEOGRAFICO-AMMINISTRATIVA</b>	
<b>PRVS - Stato</b>	ITALIA
<b>PRVR - Regione</b>	Veneto
<b>PRVP - Provincia</b>	BL
<b>PRVC - Comune</b>	Valle di Cadore
<b>PRVL - Località</b>	Valle di Cadore

#### DT - CRONOLOGIA

<b>DTZ - CRONOLOGIA GENERICA</b>	
<b>DTZG - Fascia cronologica di riferimento</b>	PERIODIZZAZIONI/ STORIA/ Eta' medievale/ Alto Medioevo
<b>DTS - CRONOLOGIA SPECIFICA</b>	
<b>DTSI - Da</b>	Fine VI sec.
<b>DTSV - Validità</b>	ca
<b>DTSF - A</b>	Inizi VII sec.
<b>DTSL - Validità</b>	ca
<b>DTM - Motivazione cronologia</b>	bibliografia

#### MT - DATI TECNICI

<b>MTC - Materia e tecnica</b>	bronzo/ fusione, martellatura, a incisione
<b>MIS - MISURE</b>	
<b>MISU - Unità</b>	cm
<b>MISL - Larghezza</b>	3.8
<b>MISN - Lunghezza</b>	3.5
<b>MIST - Validità</b>	ca

#### DA - DATI ANALITICI

<b>DES - DESCRIZIONE</b>	
<b>DESO - Indicazioni sull'oggetto</b>	Fibula "a S" in cui ambedue i capi della S sono riuniti al corpo centrale, il cui contorno è marginato da due linee continue. Sui tratti terminali della S sono impressi due occhi, volti a raffigurare probabilmente una figura ornitomorfa.

#### CO - CONSERVAZIONE

<b>STC - STATO DI CONSERVAZIONE</b>	
<b>STCC - Stato di conservazione</b>	mutilo
<b>STCS - Indicazioni specifiche</b>	L'ago risulta mancante.

#### TU - CONDIZIONE GIURIDICA E VINCOLI

<b>CDG - CONDIZIONE GIURIDICA</b>	
<b>CDGG - Indicazione</b>	proprietà Ente pubblico non territoriale

generica

## DO - FONTI E DOCUMENTI DI RIFERIMENTO

### FTA - DOCUMENTAZIONE FOTOGRAFICA

<b>FTAX - Genere</b>	documentazione allegata
<b>FTAP - Tipo</b>	fotografia digitale (file)
<b>FTAA - Autore</b>	Dalla Longa, Elisa
<b>FTAD - Data</b>	2020/05
<b>FTAE - Ente proprietario</b>	Università degli Studi di Padova
<b>FTAN - Codice identificativo</b>	UNIPD_MANPE7431_001F

### FTA - DOCUMENTAZIONE FOTOGRAFICA

<b>FTAX - Genere</b>	documentazione allegata
<b>FTAP - Tipo</b>	fotografia digitale (file)
<b>FTAA - Autore</b>	Dalla Longa, Elisa
<b>FTAD - Data</b>	2020/05
<b>FTAE - Ente proprietario</b>	Università degli Studi di Padova

### BIL - Citazione completa

"BATTAGLIA R. 1917/18, Scoperte di antichità barbariche nel Veneto – Manufatti longobardi di Valle di Cadore, in ""Rivista di Antropologia"", XXII, pp. 317-321.

## AD - ACCESSO AI DATI

### ADS - SPECIFICHE DI ACCESSO AI DATI

<b>ADSP - Profilo di accesso</b>	2
<b>ADSM - Motivazione</b>	scheda contenente dati personali

## CM - COMPILAZIONE

### CMP - COMPILAZIONE

<b>CMPD - Data</b>	2021
<b>CMPN - Nome</b>	Dalla Longa, Elisa
<b>FUR - Funzionario responsabile</b>	Majoli, Luca

## AN - ANNOTAZIONI