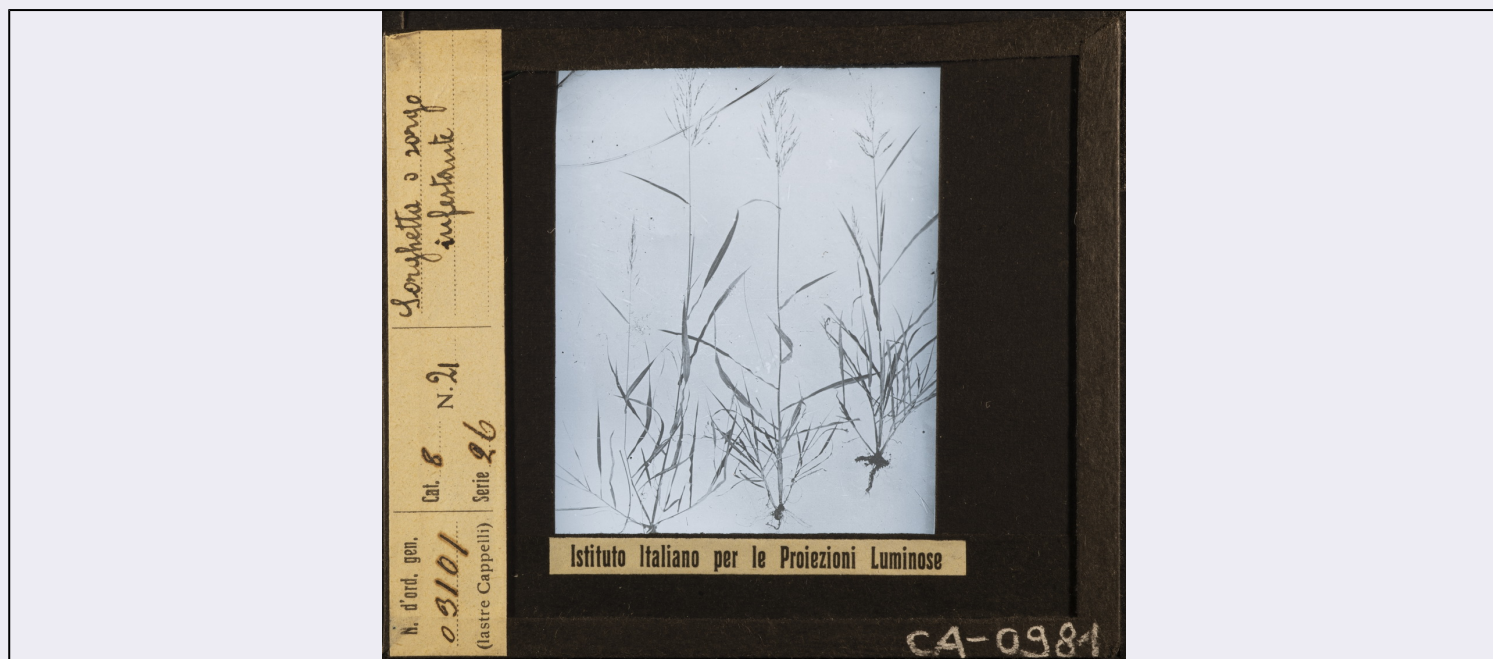


# SCHEDA



## CD - CODICI

|                                  |          |
|----------------------------------|----------|
| TSK - Tipo scheda                | F        |
| LIR - Livello catalogazione      | C        |
| NCT - CODICE UNIVOCO             |          |
| NCTR - Codice Regione            | 08       |
| NCTN - Numero catalogo generale  | 00686185 |
| ESC - Ente schedatore            | AI551    |
| ECP - Ente competente per tutela | S261     |

## OG - BENE CULTURALE

|                                  |  |
|----------------------------------|--|
| AMB - Ambito di tutela<br>MiBACT | storico artistico                                  |
| CTG - Categoria                  | DOCUMENTAZIONE DEL PATRIMONIO<br>ETNOANTROPOLOGICO |

## OGT - DEFINIZIONE BENE

|                    |          |
|--------------------|----------|
| OGTD - Definizione | positivo |
|--------------------|----------|

## OGC - TRATTAMENTO CATALOGRAFICO

|                                  |               |
|----------------------------------|---------------|
| OGCT - Trattamento catalografico | bene semplice |
|----------------------------------|---------------|

## LC - LOCALIZZAZIONE GEOGRAFICO - AMMINISTRATIVA

### PVC - LOCALIZZAZIONE

|                  |                |
|------------------|----------------|
| PVCS - Stato     | ITALIA         |
| PVCR - Regione   | Emilia-Romagna |
| PVCP - Provincia | BO             |
| PVCC - Comune    | Bentivoglio    |
| PVCL - Località  | San Marino     |

### LDC - COLLOCAZIONE SPECIFICA

|  |  |
|--|--|
| <b>LDCT - Tipologia</b>                                  | villa  |
| <b>LDCQ - Qualificazione</b>                             | padronale  |
| <b>LDCN - Denominazione attuale</b>                      | Villa Smeraldi   |
| <b>LDCF - Uso</b>  | museo  |
| <b>LDCU - Indirizzo</b>                                  | Via S. Marina, 35  |
| <b>LDCM - Denominazione raccolta</b>                     | Museo della civiltà contadina  |
| <b>LDCS - Specifiche</b>                                 | secondo piano/ stanza 2/ archivio fotografico/ armadio   |
| <b>ACB - ACCESSIBILITA' DEL BENE</b>                     |  |
| <b>ACBA - Accessibilità</b>                              | si   |
| <b>UB - DATI PATRIMONIALI/INVENTARI/STIME/COLLEZIONI</b> |  |
| <b>UBF - UBICAZIONE BENE</b>                             |  |
| <b>UBFP - Fondo</b>                                      | Cattedra Ambulante di Agricoltura di Bologna   |
| <b>UBFU - Titolo di unità archivistica</b>               | Piante infestanti  |
| <b>UBFC - Collocazione</b>                               | Scatola 71 - 980-993   |
| <b>INV - ALTRI INVENTARI</b>                             |  |
| <b>INVN - Codice inventario</b>                          | MCCBO_CA_0981  |
| <b>INVD - Riferimento cronologico</b>                    | 2021   |
| <b>AU - DEFINIZIONE CULTURALE</b>                        |  |
| <b>AUT - AUTORE/RESPONSABILITA'</b>                      |  |
| <b>AUTJ - Ente schedatore</b>                            | AI551  |
| <b>AUTH - Codice identificativo</b>                      | MCCA_001   |
| <b>AUTN - Nome scelto di persona o ente</b>              | Istituto Italiano per le Proiezioni Luminose   |
| <b>AUTP - Tipo intestazione</b>                          | E  |
| <b>AUTA - Indicazioni cronologiche</b>                   | 1921-1935 ca.  |
| <b>AUTI - Indicazione del nome e dell'indirizzo</b>      | Istituto Italiano per le Proiezioni Luminose   |
| <b>AUTR - Ruolo</b>                                      | fotografo principale   |
| <b>AUTM - Motivazione/fonte</b>                          | iscrizione   |
| <b>AUTZ - Note</b>                                       | su etichetta   |
| <b>SG - SOGGETTO</b>                                     |  |
| <b>SGT - SOGGETTO</b>                                    |  |
| <b>SGTI - Identificazione</b>                            | Agricoltura - Coltivazione   |
| <b>SGTI - Identificazione</b>                            | Piante - Piante nocive - Piante infestanti - Piante erbacee - Sorgho selvatico o Sorghetta <Sorghum halepense> |
| <b>SGL - TITOLO</b>                                      |  |
| <b>SGLT - Titolo proprio</b>                             | Sorghetta o sorgho infestante  |
| <b>SGLS - Specifiche titolo</b>                          | manoscritto su etichetta   |
| <b>DT - CRONOLOGIA</b>                                   |  |

|   |   |
|---|---|
| DTZ - CRONOLOGIA GENERICA                     |   |
| DTZG - Fascia cronologica /periodo            | XX  |
| DTS - CRONOLOGIA SPECIFICA                    |   |
| DTSI - Da                                     | 1921  |
| DTSF - A                                      | 1932  |
| DTM - Motivazione/fonte                       | analisi tecnico-formale   |
| DTM - Motivazione/fonte                       | bibliografia  |
| DTM - Motivazione/fonte                       | iscrizione  |
| MT - DATI TECNICI                             |   |
| MTX - Indicazione di colore                   | BN  |
| MTC - MATERIA E TECNICA                       |   |
| MTCM - Materia                                | vetro   |
| MTCT - Tecnica                                | gelatina bromuro d'argento  |
| MIS - MISURE                                  |   |
| MISZ - Tipo di misura                         | altezzaxlunghezza   |
| MISU - Unità di misura                        | mm  |
| MISM - Valore                                 | 85x100  |
| CO - CONSERVAZIONE E INTERVENTI               |   |
| STC - STATO DI CONSERVAZIONE                  |   |
| STCC - Stato di conservazione                 | discreto  |
| STCS - Specifiche                             | rotture   |
| STCN - Note                                   | Vetro originale rotto.  |
| STD - Modalità di conservazione               | Le lastre sono poste verticalmente sul lato maggiore entro buste di carta a quattro falde e scatola in cartone acid free. All'interno della scatola sono collocate in ordine progressivo seguendo la numerazione inventariale attribuita. |
| RST - INTERVENTI                              |   |
| RSTI - Tipo intervento                        | pulitura chimica, pulitura meccanica, condizionamento   |
| RSTD - Riferimento cronologico                | 2021  |
| RSTT - Descrizione intervento                 | Pulitura con mezzo umido del recto e verso con soluzione idroalcolica (1:1). Pulitura a secco con gomma di lattice vulcanizzato.  |
| RSTE - Ente responsabile                      | Istituzione Villa Smeraldi – Museo della civiltà contadina  |
| RSTR - Ente finanziatore /sponsor             | MiC - Ministero della cultura   |
| RSTN  | Borsetti, Sabrina   |
| DA - DATI ANALITICI                           |   |
| DES - Descrizione                             | Diapositiva su vetro, montaggio a pacchetto con carta gommata ai quattro lati.  |
| ISE - ISCRIZIONI/EMBLEMI/MARCHI/STEMMI/TIMBRI |   |
| ISEP - Posizione                              | sull'etichetta: recto: a sinistra   |
| ISED - Definizione                            | iscrizione  |
| ISES - Supporto                               | etichetta di carta  |

|  |  |
|--|--|
| <b>ISEC - Classe di appartenenza</b>                 | didascalica  |
| <b>ISET - Tipo di scrittura/di caratteri</b>         | tondo  |
| <b>ISET - Tipo di scrittura/di caratteri</b>         | corsivo  |
| <b>ISET - Tipo di scrittura/di caratteri</b>         | numeri arabi   |
| <b>ISEM - Materia e tecnica</b>                      | tipografica  |
| <b>ISEM - Materia e tecnica</b>                      | a penna  |
| <b>ISEI - Trascrizione</b>                           | N. d'ord. gen. / 03101 / (lastre Cappelli) // Cat. 8 N. 21 / Serie 26 // Sorghetta o sorgo / infestante  |
| <b>ISE - ISCRIZIONI/EMBLEMI/MARCHI/STEMMI/TIMBRI</b> |  |
| <b>ISEP - Posizione</b>                              | sull'etichetta: recto: in basso  |
| <b>ISED - Definizione</b>                            | etichetta  |
| <b>ISEE - Specifiche</b>                             | dell'autore  |
| <b>ISEC - Classe di appartenenza</b>                 | indicazione di responsabilità  |
| <b>ISET - Tipo di scrittura/di caratteri</b>         | tondo  |
| <b>ISEM - Materia e tecnica</b>                      | tipografica  |
| <b>ISEI - Trascrizione</b>                           | Istituto Italiano per le Proiezioni Luminose   |
| <b>NSC - Notizie storico-critiche</b>                | <p>I materiali presenti nel fondo lasciano supporre una riproduzione da positivi o da libri, come spesso si deduce da mascherature che vanno a ricoprire titolazioni originali o dalla presenza di puntine da disegno usate per fissare ad un supporto la fotografia da duplicare. Le diapositive fotografiche su vetro per lanterna magica sono realizzate tra il 1921 e il 1932 a Milano, con riprese eseguite dall'Istituto Italiano per le Proiezioni Luminose (1921-1935 ca.) e lastre prodotte dalla ditta Cappelli (1885-1932), industria di grande rilievo che si impone sul mercato italiano, soprattutto dopo l'avvento della gelatina bromuro d'argento che semplifica il processo di sviluppo e stampa dei negativi e rende possibile una svolta verso l'industrializzazione in campo fotografico. Le speciali proiezioni delle immagini, effettuate con proiettori al carburo (acetilene), illustrano le lezioni di agricoltura e zootecnica che si tengono in modo itinerante in varie località dell'area bolognese. Tali lezioni sono promosse a livello nazionale dalle Cattedre Ambulanti di Agricoltura, una Istituzione nata nella seconda metà dell'Ottocento, quando le università del Paese riescono a formare i primi agronomi e quando si consolidano gli istituti agrari: sono gli uomini formati nelle scuole agrarie a guidare le prime cattedre, la loro determinazione porta allo sviluppo dell'agricoltura italiana, il loro scopo iniziale è quello di tenere delle conferenze di "propaganda agricola", che consentano di diffondere nuove tecniche e raggiungere gli agricoltori anche nelle campagne più sperdute. L'insegnamento delle buone pratiche agricole serve a combattere l'ignoranza e l'isolamento della società rurale, i risultati sono subito tangibili: incremento della produzione agricola e del patrimonio zootecnico, introduzione e diffusione di nuove piante e varietà. La Cattedra Ambulante di Agricoltura di Bologna (in seguito Ufficio provinciale per l'Agricoltura) è attiva dal 1893 al 1935, ne sono presidenti Domizio Cavazza e poi Luigi Zerbini, nella sua genesi ha un ruolo</p> |

primario il Comizio agrario di Bologna (inaugurato nel 1867, nel 1915 si separa dalla Cattedra) presieduto da Luigi Pizzardi e poi da Enrico Pini. Organi ufficiali del Comizio agrario di Bologna e della Cattedra Ambulante di Agricoltura di Bologna sono i periodici “L’Italia agricola” (1869-1991), “L’agricoltura bolognese” (1907-1929) e gli “Annali della cattedra provinciale di agricoltura e dell’ufficio tecnico del Comizio agrario di Bologna” (1893-1912). Con la legge n. 1220 del 13 giugno 1935 la Cattedra Ambulante di Agricoltura di Bologna viene soppressa e sostituita dall’Ispettorato provinciale di Agricoltura.

## TU - CONDIZIONE GIURIDICA E PROVVEDIMENTI DI TUTELA

### CDG - CONDIZIONE GIURIDICA

|  |  |
|--|--|
| <b>CDGG - Indicazione generica</b>             | proprietà Ente pubblico territoriale                       |
| <b>CDGS - Indicazione specifica</b>            | Istituzione Villa Smeraldi - Museo della civiltà contadina |
| <b>CDGI - Indirizzo</b>                        | Via S. Marina, 35 - San Marino di Bentivoglio (BO)         |
| <b>ACQ - ACQUISIZIONE</b>                      |  |
| <b>ACQT - Tipo acquisizione</b>                | donazione  |
| <b>ACQN - Nome</b>                             | Ispettorato di Agricoltura della Provincia di Bologna      |
| <b>ACQD - Riferimento cronologico</b>          | 1975-1979  |
| <b>ACQL - Luogo acquisizione</b>               | Emilia-Romagna/ BO/ Bologna                                |
| <b>BPT - Provvedimenti di tutela - sintesi</b> | no   |

## DO - DOCUMENTAZIONE

### FTA - DOCUMENTAZIONE FOTOGRAFICA

|                                       |  |
|---------------------------------------|--|
| <b>FTAN - Codice identificativo</b>   | MCCBO_CA_0981  |
| <b>FTAX - Genere</b>                  | documentazione allegata                                    |
| <b>FTAP - Tipo</b>                    | fotografia digitale (file)                                 |
| <b>FTAF - Formato</b>                 | jpg  |
| <b>FTAA - Autore</b>                  | La Fototeca sas  |
| <b>FTAD - Riferimento cronologico</b> | 2021   |
| <b>FTAE - Ente proprietario</b>       | Istituzione Villa Smeraldi - Museo della civiltà contadina |
| <b>FTAK - Nome file originale</b>     | MCCBO_CA_0981.jpg  |

### BIB - BIBLIOGRAFIA

|  |   |
|--|---|
| <b>BIBR - Abbreviazione</b>                      | Alovisio 2016   |
| <b>BIBJ - Ente schedatore</b>                    | AI551   |
| <b>BIBH - Codice identificativo</b>              | MCCB_004  |
| <b>BIBX - Genere</b>                             | bibliografia specifica  |
| <b>BIBF - Tipo</b>                               | libro   |
| <b>BIBM - Riferimento bibliografico completo</b> | Alovisio Silvio, La scuola dove si vede. Cinema ed educazione nell'Italia del primo Novecento, Torino, Kaplan, 2016.                                    |
| <b>BIBW - Indirizzo web (URL)</b>                | <a href="https://books.openedition.org/edizionikaplan/1110?lang=it#tocfrom1n1">https://books.openedition.org/edizionikaplan/1110?lang=it#tocfrom1n1</a> |

### BIB - BIBLIOGRAFIA

|  |   |
|--|---|
| <b>BIBJ - Ente schedatore</b>                    | AI551   |
| <b>BIBH - Codice identificativo</b>              | MCCB_001  |
| <b>BIBX - Genere</b>                             | bibliografia specifica  |
| <b>BIBF - Tipo</b>                               | rivista   |
| <b>BIBM - Riferimento bibliografico completo</b> | Frisoni Cinzia, L'uso delle proiezioni luminose come sussidio didattico, in I quaderni di cultura del Galvani, anno 10 - nuova serie numero 1 (2003-2004), pp. 49-53  |
| <b>BIB - BIBLIOGRAFIA</b>                        |   |
| <b>BIBR - Abbreviazione</b>                      | Degli Esposti 1997  |
| <b>BIBJ - Ente schedatore</b>                    | AI551   |
| <b>BIBH - Codice identificativo</b>              | MCCB_002  |
| <b>BIBX - Genere</b>                             | bibliografia specifica  |
| <b>BIBF - Tipo</b>                               | contributo in miscellanea   |
| <b>BIBM - Riferimento bibliografico completo</b> | Degli Esposti Fabio, La Cattedra ambulante di agricoltura di Bologna (1893-1935), in Interpretare l'innovazione, a cura di Massimo Tozzi Fontana e Giorgio Dragoni, Bologna, 1997, pp. 268-305.   |
| <b>BIB - BIBLIOGRAFIA</b>                        |   |
| <b>BIBR - Abbreviazione</b>                      | Zucchini 1970   |
| <b>BIBJ - Ente schedatore</b>                    | AI551   |
| <b>BIBH - Codice identificativo</b>              | MCCB_003  |
| <b>BIBX - Genere</b>                             | bibliografia specifica  |
| <b>BIBF - Tipo</b>                               | monografia  |
| <b>BIBM - Riferimento bibliografico completo</b> | Zucchini Mario, Le Cattedre ambulanti di agricoltura, Roma, Volpe, 1970.  |
| <b>BIB - BIBLIOGRAFIA</b>                        |   |
| <b>BIBR - Abbreviazione</b>                      | Di Sante  |
| <b>BIBJ - Ente schedatore</b>                    | AI551   |
| <b>BIBH - Codice identificativo</b>              | MCCB_005  |
| <b>BIBX - Genere</b>                             | bibliografia di confronto   |
| <b>BIBF - Tipo</b>                               | risorsa elettronica   |
| <b>BIBM - Riferimento bibliografico completo</b> | Di Sante Costantino, Breve storia delle Cattedre Ambulanti di Agricoltura, sito dell'Istituto per la Storia del Movimento provinciale di Liberazione nelle Marche e dell'Età Contemporanea di Ascoli Piceno   |
| <b>BIBW - Indirizzo web (URL)</b>                | <a href="https://ascolistoria900.com/images/Cattedra/Costantino%20Di%20Sante%20-%20Breve%20storia%20delle%20cattedre%20ambulant.pdf">https://ascolistoria900.com/images/Cattedra/Costantino%20Di%20Sante%20-%20Breve%20storia%20delle%20cattedre%20ambulant.pdf</a> |
| <b>AD - ACCESSO AI DATI</b>                      |   |
| <b>ADS - SPECIFICHE DI ACCESSO AI DATI</b>       |   |
| <b>ADSP - Profilo di accesso</b>                 | 1   |
| <b>ADSM - Motivazione</b>                        | scheda contenente dati liberamente accessibili  |
| <b>CM - CERTIFICAZIONE E GESTIONE DEI DATI</b>   |   |
| <b>CMP - REDAZIONE E VERIFICA SCIENTIFICA</b>    |   |
| <b>CMPD - Anno di redazione</b>                  | 2021  |
| <b>CMPN - Responsabile</b>                       |   |

|   |  |
|---|--|
| <b>ricerca e redazione</b>                  | Salimbeni, Barbara   |
| <b>RSR - Referente verifica scientifica</b> | Frisoni, Cinzia  |
| <b>FUR - Funzionario responsabile</b>       | Albertazzi, Giulia   |
| <b>AN - ANNOTAZIONI</b>                     |  |
| <b>OSS - Osservazioni</b>                   | <p>Sulla storia della Cattedra Ambulante di Agricoltura di Bologna si veda la seguente pagina web della Città Metropolitana di Bologna:</p> <p><a href="https://www.cittametropolitana.bo.it/archiviostorico/Percorsi_di_ricerca_1/Listruzione_e_la_cultura/Lesperienza_della_cattedra_ambulante_di_agricoltura">https://www.cittametropolitana.bo.it/archiviostorico/Percorsi_di_ricerca_1/Listruzione_e_la_cultura/Lesperienza_della_cattedra_ambulante_di_agricoltura</a></p> |