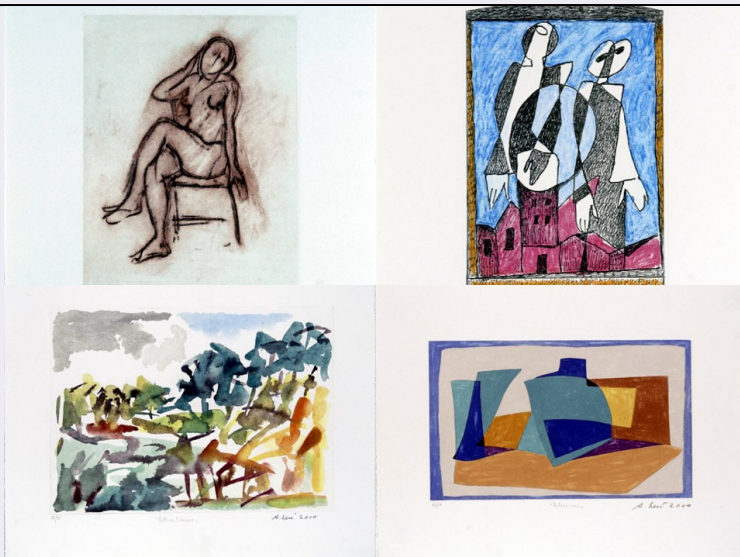


SCHEDA



CD - CODICI

TSK - Tipo Scheda	S
LIR - Livello ricerca	I
NCT - CODICE UNIVOCO	
NCTR - Codice regione	03
NCTN - Numero catalogo generale	00670106
ESC - Ente schedatore	R03
ECP - Ente competente	S288

RV - RELAZIONI

RVE - STRUTTURA COMPLESSA

RVEL - Livello	0
----------------	---

OG - OGGETTO

OGT - OGGETTO

OGTD - Definizione	stampa
--------------------	--------

QNT - QUANTITA'

QNTN - Numero	8
QNTC - Completa /incompleta	completa

SGT - SOGGETTO

SGTI - Identificazione	A. Neri 8 acqueforti originali
SGTP - Titolo proprio	A. Neri 8 acqueforti originali

LC - LOCALIZZAZIONE GEOGRAFICA AMMINISTRATIVA

PVC - LOCALIZZAZIONE GEOGRAFICO-AMMINISTRATIVA ATTUALE

PVCS - Stato	Italia
PVCR - Regione	Lombardia
PVCP - Provincia	VA
PVCC - Comune	Gallarate

LDC - COLLOCAZIONE SPECIFICA

LDCT - Tipologia	museo
LDCN - Denominazione attuale	Museo MAGA
LDCU - Indirizzo	Via Egidio De Magri, 1
UB - UBICAZIONE E DATI PATRIMONIALI	
INV - INVENTARIO DI MUSEO O DI SOPRINTENDENZA	
INVN - Numero	1500-1507
INVD - Data	2001
LA - ALTRE LOCALIZZAZIONI GEOGRAFICO-AMMINISTRATIVE	
TCL - Tipo di localizzazione	luogo di provenienza
PRV - LOCALIZZAZIONE GEOGRAFICO-AMMINISTRATIVA	
PRVS - Stato	ITALIA
PRVR - Regione	Lombardia
PRVP - Provincia	MI
PRVC - Comune	Magnago
PRC - COLLOCAZIONE SPECIFICA	
PRCT - Tipologia	casa
PRCQ - Qualificazione	privata
PRCM - Denominazione raccolta	studio dell'artista Neri Aldo
PRD - DATA	
PRDI - Data ingresso	2000
PRDU - Data uscita	2001
DT - CRONOLOGIA	
DTZ - CRONOLOGIA GENERICA	
DTZG - Secolo	XXI
DTZS - Frazione di secolo	inizio
DTS - CRONOLOGIA SPECIFICA	
DTSI - Da	2000
DTSF - A	2000
DTM - Motivazione cronologia	data
AU - DEFINIZIONE CULTURALE	
AUT - AUTORE	
AUTM - Motivazione dell'attribuzione	firma
AUTN - Nome scelto	Aldo Neri
AUTA - Dati anagrafici	1911-2003
AUTH - Sigla per citazione	00000011
MT - DATI TECNICI	
MTC - Materia e tecnica	carta/ acquaforte
MIS - MISURE	
MISU - Unità	UNR
MISR - Mancanza	MNR

CO - CONSERVAZIONE**STC - STATO DI CONSERVAZIONE****STCC - Stato di
conservazione**

dato non disponibile

DA - DATI ANALITICI**DES - DESCRIZIONE****DESI - Codifica Iconclass**

soggetto non rilevabile

**DESS - Indicazioni sul
soggetto**

soggetto non rilevabile

NSC - Notizie storico-critiche

Cartella realizzata in 70 esemplari (50 con numeri arabi - 20 con numeri romani); esemplare n° 12/50, grafica: F. Farina. All'interno testo a cura di Giuseppe Magini, con otto poesie di Marisa Ferrario Denna. Sul retro a penna in stampatello la dedica dell'artista: "Civica Galleria d'Arte Moderna di Gallarate Aldo Neri 31/03/01".

TU - CONDIZIONE GIURIDICA E VINCOLI**ACQ - ACQUISIZIONE****ACQT - Tipo acquisizione**

donazione

ACQN - Nome

Aldo Neri

ACQD - Data acquisizione

2001

CDG - CONDIZIONE GIURIDICA**CDGG - Indicazione
generica**

proprietà Ente pubblico territoriale

**CDGS - Indicazione
specificata**

Comune di Gallarate

DO - FONTI E DOCUMENTI DI RIFERIMENTO**FTA - DOCUMENTAZIONE FOTOGRAFICA****FTAX - Genere**

documentazione allegata

FTAP - Tipo

fotografia digitale (file)

FTAD - Data

2022

FTAN - Codice identificativo

New_1644857853409

FTAT - Note

collage da immagini delle schede figlie

AD - ACCESSO AI DATI**ADS - SPECIFICHE DI ACCESSO AI DATI****ADSP - Profilo di accesso**

1

ADSM - Motivazione

scheda contenente dati liberamente accessibili

CM - COMPILAZIONE**CMP - COMPILAZIONE****CMPD - Data**

2022

CMPN - Nome

ICCD

**FUR - Funzionario
responsabile**

ICCD

AN - ANNOTAZIONI**OSS - Osservazioni**

Scheda creata a cura di ICCD per relazione con schede figlie esistenti.