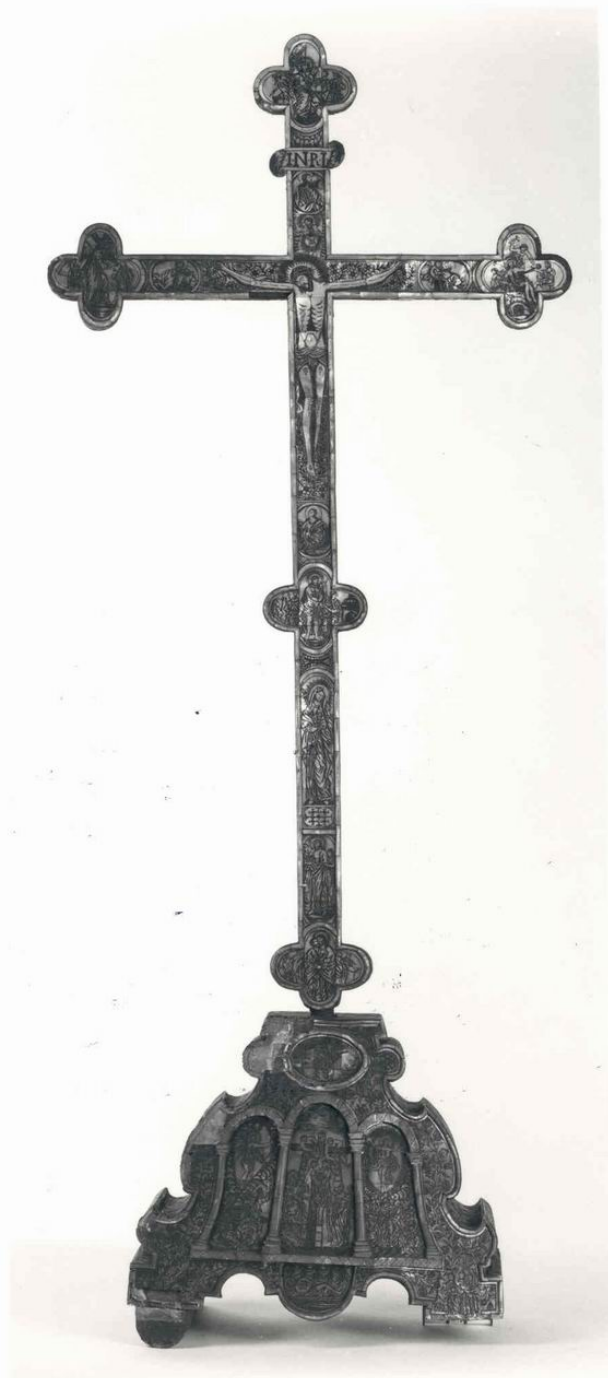


SCHEDA



CD - CODICI

TSK - Tipo Scheda	D
LIR - Livello ricerca	C
NCT - CODICE UNIVOCO	
NCTR - Codice regione	09
NCTN - Numero catalogo generale	01402027
ESC - Ente schedatore	S238
ECP - Ente competente	S238

OG - OGGETTO

OGT - OGGETTO	
OGTD - Definizione	disegno

SGT - SOGGETTO	
SGTI - Identificazione	studio di statua antica
SGTI - Identificazione	volto femminile
SGTT - Titolo	Disegno del Dioscuro di Montecavallo e schizzo di volto
LC - LOCALIZZAZIONE GEOGRAFICO-AMMINISTRATIVA	
PVC - LOCALIZZAZIONE GEOGRAFICO-AMMINISTRATIVA ATTUALE	
PVCS - Stato	ITALIA
PVCR - Regione	Toscana
PVCP - Provincia	GR
PVCC - Comune	Manciano
PVCL - Località	Saturnia
LDC - COLLOCAZIONE SPECIFICA	
LDCT - Tipologia	palazzo
LDCQ - Qualificazione	privato
LDCN - Denominazione attuale	palazzo privato in piazza Vittorio Veneto, 19
LDCU - Indirizzo	piazza Vittorio Veneto, 19
LDCM - Denominazione raccolta	Polo Culturale Pietro Aldi
UB - UBICAZIONE E DATI PATRIMONIALI	
INV - INVENTARIO DI MUSEO O SOPRINTENDENZA	
INVN - Numero	102/P
INVD - Data	2018
STI - STIMA	
DT - CRONOLOGIA	
DTZ - CRONOLOGIA GENERICA	
DTZG - Secolo	XIX
DTS - CRONOLOGIA SPECIFICA	
DTSI - Da	1875
DTSV - Validità	ca
DTSF - A	1875
DTSL - Validità	ca
DTM - Motivazione cronologia	inventario museale
AU - DEFINIZIONE CULTURALE	
AUT - AUTORE	
AUTR - Riferimento all'intervento	disegnatore
AUTM - Motivazione dell'attribuzione	documentazione
NCUN - Codice univoco ICCD	00000225
AUTN - Nome scelto	Aldi Pietro
AUTA - Dati anagrafici	1852/ 1888

AUTH - Sigla per citazione	PAA00001
MT - DATI TECNICI	
MTC - Materia e tecnica	carta gialla/ matita nera, biacca
MIS - MISURE	
MISU - Unità	mm
MISA - Altezza	610
MISL - Larghezza	452
CO - CONSERVAZIONE	
STC - STATO DI CONSERVAZIONE	
STCC - Stato di conservazione	cattivo
STCS - Indicazioni specifiche	Grave lacerazione nella parte sinistra del foglio, malamente risarcita sul verso con nastro adesivo non idoneo, come è stato fatto anche in corrispondenza di una piega centrale che ha quasi tagliato la carta. Sempre sul verso sono stati rinforzati i quattro lati del foglio con del nastro adesivo industriale che ha gravemente compromesso e macchiato il disegno. Fori da puntina negli angoli e timbri sul recto.
DA - DATI ANALITICI	
DES - DESCRIZIONE	
DESO - Indicazioni sull'oggetto	Foglio con disegni su entrambe le facce eseguiti a matita nera su carta gialla. Sul recto è disegnato uno studio di statua maschile eseguito in modo accurato con ombreggiature e lumeggiature a biacca: la statua è raffigurata per intero, veduta di profilo, con le gambe leggermente divaricate, il braccio destro lungo il fianco e il sinistro alzato con entrambe le mani chiuse a pugno. La testa è vista da dietro. Sul verso, in orizzontale, è delineato in modo veloce un volto femminile.
DESI - Codifica Iconclass	48C24(+726)
DESI - Codifica Iconclass	31AA2211(+4)
DESS - Indicazioni sul soggetto	Sculture: statua romana. Nudi maschili: figura intera; in piedi; di profilo. Parti anatomiche: volto di donna.
ISR - ISCRIZIONI	
ISRC - Classe di appartenenza	documentaria
ISRL - Lingua	italiano
ISRS - Tecnica di scrittura	a penna
ISRT - Tipo di caratteri	corsivo
ISRP - Posizione	verso, in basso
ISRA - Autore	Aldi, Nella Maria
ISRI - Trascrizione	Io sottoscritta Nella Maria Aldi certifico che l'opera sul davanti/ nudo di uomo, a matita su carta è opera autentica del pitto/ re Pietro Aldi (1852.1888) come autentica è la mia firma/ In fede Nella Maria Aldi
STM - STEMMI, EMBLEMI, MARCHI	
STMC - Classe di appartenenza	timbro
STMI - Identificazione	Accademia di Belle Arti di Firenze
STMU - Quantità	4
STMP - Posizione	recto, in alto a destra e in basso a sinistra

STMD - Descrizione	timbro tondo ad inchiostro nero con al centro una forma pentagonale ed iscrizione intorno a lettere capitali entro doppia cornice
NSC - Notizie storico-critiche	Il disegno sembra uno studio dal Dioscuro di Montecavallo, il cui gesso si trovava all'Accademia di Firenze ed è attualmente conservato al Liceo Artistico di Porta Romana della stessa città: i timbri presenti sul foglio sembrano avvalorare questa ipotesi e fanno datare l'opera al 1875, quando Pietro Aldi, godendo dell'Alunnato Biringucci si recò per studio anche a Firenze.
TU - CONDIZIONE GIURIDICA E VINCOLI	
CDG - CONDIZIONE GIURIDICA	
CDGG - Indicazione generica	proprietà privata
CDGS - Indicazione specifica	Banca Tema Terre Etrusche di Valdichiana e di Maremma – Credito Cooperativo – S.C.
CDGI - Indirizzo	via Porsenna, 54 - Chiusi (Si)
DO - FONTI E DOCUMENTI DI RIFERIMENTO	
FTA - DOCUMENTAZIONE FOTOGRAFICA	
FTAX - Genere	documentazione allegata
FTAP - Tipo	fotografia digitale (file)
FTAD - Data	2018
FTAE - Ente proprietario	Banca Tema
FTAC - Collocazione	Archivio Polo Culturale Pietro Aldi
FTAN - Codice identificativo	PA00102A
FTAF - Formato	jpeg
FTA - DOCUMENTAZIONE FOTOGRAFICA	
FTAX - Genere	documentazione allegata
FTAP - Tipo	fotografia digitale (file)
FTAA - Autore	Caviasca Nardecchia, Emma
FTAD - Data	2023
FTAE - Ente proprietario	Banca Tema
FTAC - Collocazione	Archivio Polo Culturale Pietro Aldi
FTAN - Codice identificativo	PA00102B
FTAF - Formato	jpeg
FNT - FONTI E DOCUMENTI	
FNTF - Tipo	inventario museale
FNTA - Autore	Petrucci, Francesca
FNTT - Denominazione	Inventario Polo Culturale Pietro Aldi
FNTD - Data	2018
FNTF - Foglio/Carta	scheda 102
FNTN - Nome archivio	Archivio Polo Culturale Pietro Aldi
FNTS - Posizione	Polo Culturale Pietro Aldi
FNTI - Codice identificativo	IPCPA01
AD - ACCESSO AI DATI	
ADS - SPECIFICHE DI ACCESSO AI DATI	
ADSP - Profilo di accesso	1

ADSM - Motivazione	scheda contenente dati liberamente accessibili
CM - COMPILAZIONE	
CMP - COMPILAZIONE	
CMPD - Data	2023
CMPN - Nome	Vellini, Silvia
RSR - Referente scientifico	Cecconi, Isacco
FUR - Funzionario responsabile	Cecconi, Isacco