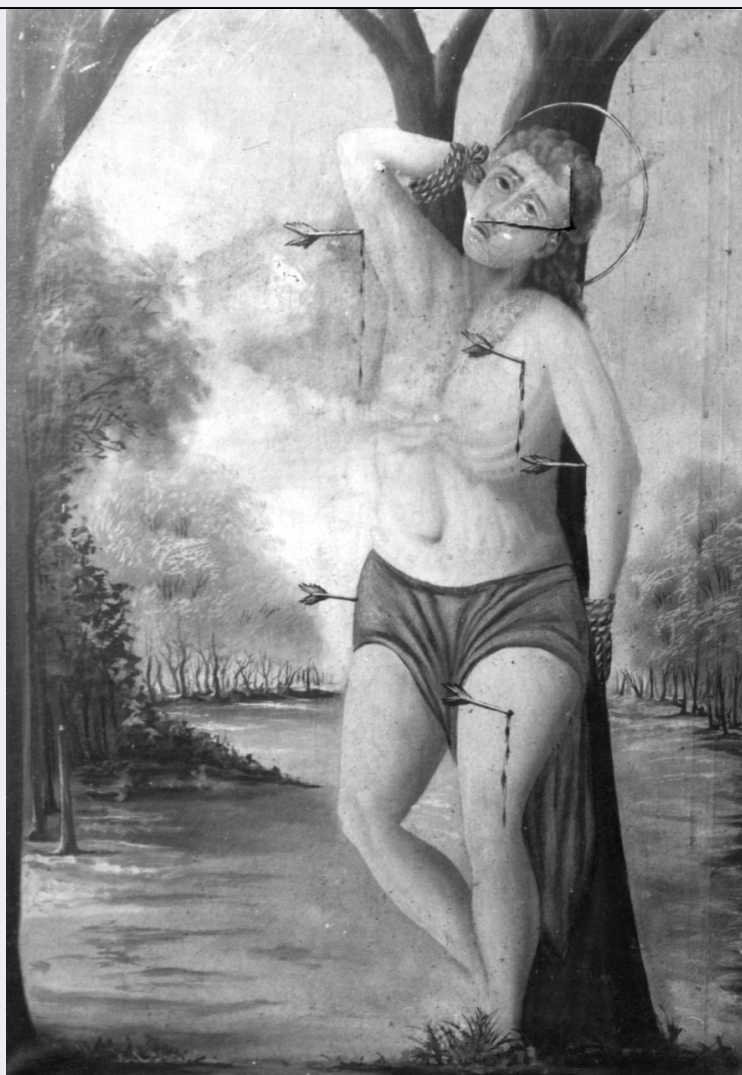


SCHEDA



CD - CODICI

TSK - Tipo scheda S

LIR - Livello ricerca I

NCT - CODICE UNIVOCO

NCTR - Codice regione 08

NCTN - Numero catalogo
generale 00080935

ESC - Ente schedatore S08

ECP - Ente competente S08

RV - RELAZIONI

ROZ - Altre relazioni 0800081204

OG - OGGETTO

OGT - OGGETTO

OGTD - Definizione stampa tagliata

OGTT - Tipologia stampa di invenzione

SGT - SOGGETTO

SGTI - Identificazione figure

SGTT - Titolo Donne con bambini e uomo con mantello

SGTL - Tipo titolo	da precedente schedatura
LC - LOCALIZZAZIONE GEOGRAFICA AMMINISTRATIVA	
PVC - LOCALIZZAZIONE GEOGRAFICO-AMMINISTRATIVA ATTUALE	
PVCS - Stato	Italia
PVCR - Regione	Emilia Romagna
PVCP - Provincia	BO
PVCC - Comune	Bologna
LDC - COLLOCAZIONE SPECIFICA	
LDCT - Tipologia	convento
LDCQ - Qualificazione	gesuita
LDCN - Denominazione	Pinacoteca Nazionale di Bologna
LDCC - Complesso monumentale di appartenenza	ex noviziato di Sant'Ignazio
LDCU - Denominazione spazio viabilistico	Via Belle Arti, 56
LDCM - Denominazione raccolta	Pinacoteca Nazionale di Bologna, Gabinetto dei Disegni e delle Stampe
LDCS - Specifiche	vol. 027
UB - UBICAZIONE E DATI PATRIMONIALI	
INV - INVENTARIO DI MUSEO O DI SOPRINTENDENZA	
INVN - Numero	D 27 Fior. VII, 69
INVD - Data	1848
INV - INVENTARIO DI MUSEO O DI SOPRINTENDENZA	
INVN - Numero	PN 6540
INVD - Data	1979
LA - ALTRE LOCALIZZAZIONI GEOGRAFICO-AMMINISTRATIVE	
TCL - Tipo di localizzazione	luogo di provenienza
PRV - LOCALIZZAZIONE GEOGRAFICO-AMMINISTRATIVA	
PRVR - Regione	Emilia Romagna
PRVP - Provincia	BO
PRVC - Comune	Bologna
PRC - COLLOCAZIONE SPECIFICA	
PRCT - Tipologia	palazzo
PRCD - Denominazione	Palazzo Poggi
PRD - DATA	
PRDI - Data ingresso	1755 post/ 1756 ante
PRDU - Data uscita	1881
DT - CRONOLOGIA	
DTZ - CRONOLOGIA GENERICA	
DTZG - Secolo	sec. XVII
DTS - CRONOLOGIA SPECIFICA	
DTSI - Da	1601

DTSV - Validita'	post
DTSF - A	1699
DTSL - Validita'	ante
DTM - Motivazione cronologia	documentazione
AU - DEFINIZIONE CULTURALE	
ATB - AMBITO CULTURALE	
ATBD - Denominazione	ambito italiano
ATBR - Riferimento all'intervento	incisore
ATBM - Motivazione dell'attribuzione	documentazione
MT - DATI TECNICI	
MTC - Materia e tecnica	carta/ acquaforte
MIS - MISURE	
MISU - Unita'	mm.
MISA - Altezza	61
MISL - Larghezza	88
CO - CONSERVAZIONE	
STC - STATO DI CONSERVAZIONE	
STCC - Stato di conservazione	discreto
RS - RESTAURI	
RST - RESTAURI	
RSTD - Data	1988
RSTE - Ente responsabile	SPSAE BO
RSTN - Nome operatore	CE.PA.C.
DA - DATI ANALITICI	
DES - DESCRIZIONE	
DESI - Codifica Iconclass	NR (recupero pregresso)
DESS - Indicazioni sul soggetto	Figure: donne con bambini e uomo con mantello.
ISR - ISCRIZIONI	
ISRC - Classe di appartenenza	documentaria
ISRS - Tecnica di scrittura	a penna
ISRT - Tipo di caratteri	numeri arabi
ISRP - Posizione	sul supporto secondario: recto: in basso a destra ed in alto a sinistra
ISRI - Trascrizione	69
ISR - ISCRIZIONI	
ISRC - Classe di appartenenza	documentaria
ISRS - Tecnica di scrittura	a penna
ISRT - Tipo di caratteri	numeri arabi
ISRP - Posizione	sul supporto secondario: recto: in basso al centro

ISRI - Trascrizione	6540
STM - STEMMI, EMBLEMI, MARCHI	
STMC - Classe di appartenenza	timbro
STMQ - Qualificazione	amministrativo
STMI - Identificazione	Pinacoteca di Bologna
STMP - Posizione	sul supporto primario: recto: in basso a destra
STMD - Descrizione	timbro tondo ad inchiostro nero con attorno la scritta "PINACOTECA NAZ. BOLOGNA"
TU - CONDIZIONE GIURIDICA E VINCOLI	
CDG - CONDIZIONE GIURIDICA	
CDGG - Indicazione generica	proprietà Stato
CDGS - Indicazione specifica	Ministero per i Beni e le Attività Culturali
DO - FONTI E DOCUMENTI DI RIFERIMENTO	
FTA - DOCUMENTAZIONE FOTOGRAFICA	
FTAX - Genere	documentazione allegata
FTAP - Tipo	fotografia b/n
FTAN - Codice identificativo	SPSAEBOGDS 00092530
AD - ACCESSO AI DATI	
ADS - SPECIFICHE DI ACCESSO AI DATI	
ADSP - Profilo di accesso	1
ADSM - Motivazione	scheda contenente dati liberamente accessibili
CM - COMPILAZIONE	
CMP - COMPILAZIONE	
CMPD - Data	1988
CMPN - Nome	Chieppa L.
FUR - Funzionario responsabile	Stanzani A.
RVM - TRASCRIZIONE PER INFORMATIZZAZIONE	
RVMD - Data	2006
RVMN - Nome	ARTPAST/ Palvesi E.
AGG - AGGIORNAMENTO - REVISIONE	
AGGD - Data	2006
AGGN - Nome	ARTPAST/ Palvesi E.
AGGF - Funzionario responsabile	NR (recupero pregresso)